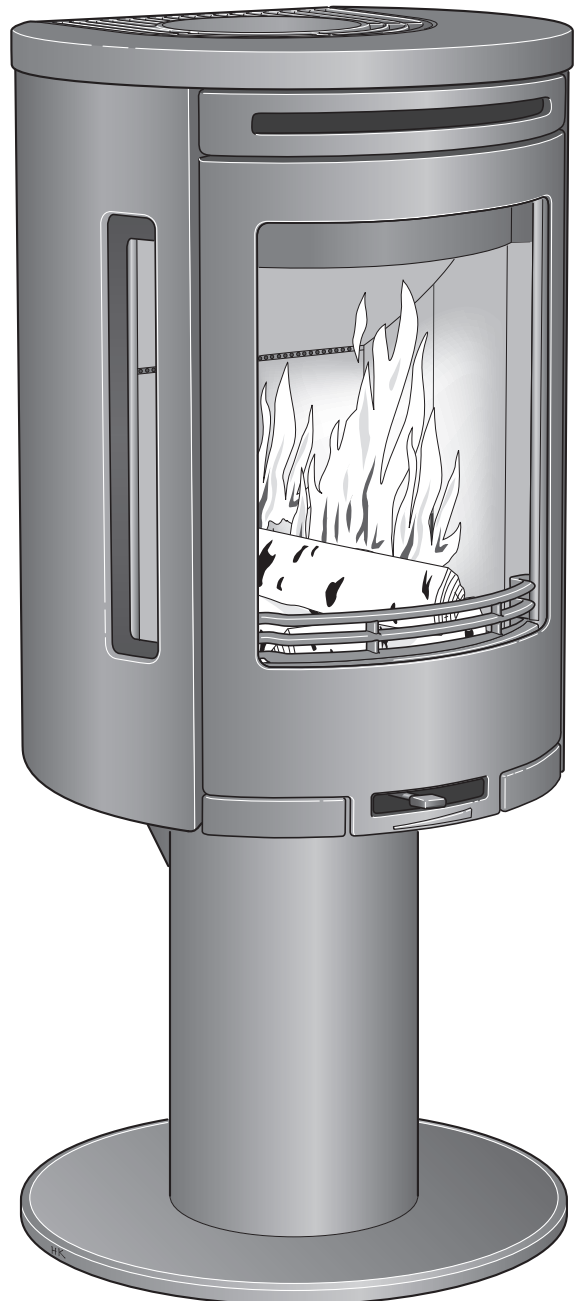


SE	Installationsanvisning	2
DE	Installationsanleitung	13
NO	Installasjonsanvisning	25
FR	Guide d'installation	37
GB	Installation instruction	49
DK	Monteringsvejledning	61
FI	Asennusohje	73
IT	Istruzioni di montaggio	85
NL	Installatie instructies	97

Installations- anvisning



C 580
C 585

Contura

EC Deklaration om överensstämmelse

Contura

TILLVERKARE

Namn NIBE AB/Contura
Adress Box 134, Skulptörvägen 10, SE-285 23 Markaryd
Tillverkningsställe Markaryd, Sweden

PRODUKT

Produkttyp Kamin eldad med fasta bränslen
Typbeteckning Contura 580/585
Standard EN 13240 annex ZA
Avsedd för användning Uppvärmning av bostäder
Bränslen Vedbränsle
Särskilda villkor Inga

CE-MÄRKNING

Utfärdad 2010
Nominell effekt 5 kW
Typ av bränsle Vedbränsle
Rökgastemperatur 290° C
Verkningsgrad 79%
Utsläpp av CO 0,06%

BILAGOR

Eldnings och installationsanvisning



Niklas Gunnarsson
Affärsområdeschef NIBE STOVES



Kvalitetsgodkännande

Kaminen har provats av SP, Sveriges Tekniska Forskningsinstitut, och uppfyllt gällande regler för CE-märkning och de högre kraven för P-märkning. Tillverkning av produkten har skett i enlighet med de handlingar som ligger till grund för respektive godkännandebevis och därtillhörande krav på tillverkningskontroll. Både vid anslutning bakåt från kaminryggen och uppåt vid topp-anslutning skall skorstenen vara dimensionerad för minst 350° C.



Contura 580/585 är en Svanenmärkt braskamin.

NIBE var den första braskamin-tillverkaren i Sverige som satsade på att Svanenmärka braskaminer. Svanenmärkningen är ett led i vår vision att vara ett framtidsföretag med högt ställda kvalitetsmål också när det gäller miljön. Certifieringsnummer 378-001.

Välkommen till Contura

Välkommen till Contura-familjen! Vi hoppas att du kommer att få mycket glädje av din nya kamin. Som nybliven ägare till en kamin från Contura har du försäkrat dig om en kamin med tidlös design och lång livslängd. Contura har också en förbränning som är både miljövänlig och effektiv för bästa värmeutbyte. Läs igenom installationsanvisningen noga innan installationen påbörjas. Hur du eldar på bästa sätt kan du läsa om i bruksanvisningen för eldning.

Innehållsförteckning

Tekniska fakta	4
Demontering av lösa delar	4
Anslutning till skorsten	6
Tillförsel av förbränningsluft	7
Installationsavstånd	8
Montering	9

OBS!

Installation av eldstad ska anmälas till den lokala byggnadsmyndigheten

Husägaren står själv ansvarig för att föreskrivna säkerhetskrav är uppfyllda och för att installationen blir inspekterad av en kvalificerad kontrollant. Skorstensfejarmästaren ska informeras om installationen eftersom den medför ändrat sotningsbehov.

VARNING!

Kaminen blir mycket varm

I drift blir vissa ytor på kaminen mycket varma och kan förorsaka brännskador vid beröring. Var också uppmärksam på den kraftiga värmestrålningen genom luckglaset. Om brännbart material placeras närmare än angivet säkerhetsavstånd kan brand förorsakas. Pyrelidning kan orsaka hastig gasantändning med risk för både materiella skador och personskador som följd.

Tekniska fakta

Effekt	3-7kW
Nominell effekt	5 kW
Verkningsgrad	upp till 79%

Modell	580
Höjd (mm)	1040
Bredd (mm)	496 (fot Ø510)
Djup (mm)	440 (fot Ø510)
Vikt (kg)	100

Modell	585
Höjd (mm)	1156
Bredd (mm)	496 (fot Ø510)
Djup (mm)	440 (fot Ø510)
Vikt (kg)	100

Godkänd i enlighet med:

Europeisk standard EN-13240

Svensk miljö- och kvalitetsmärkning,

P-märkt cert. nr. 220309

Norsk standard NS 3059, SINTEF 043-140

Tysk standard DIN Plus, RRF-40 10 2253

Viktigt att komma ihåg!

Montering av fackman

Denna anvisning innehåller instruktioner om hur kaminerna skall monteras och installeras. För att kaminens funktion och säkerhet skall kunna garanteras rekommenderar vi att installationen utförs av en fackman. Kontakta någon av våra återförsäljare som kan rekommendera lämpliga montörer.

Byggnämnan

För installation av eldstad och uppförande av skorsten fordras att en byggnämnan inlämnas till vederbörande byggnadsnämnd. För råd och anvisningar angående byggnämnan rekommenderar vi er att rådfråga byggnadsnämnden i er kommun.

Bärande underlag

Kontrollera att träbjälklaget har tillräcklig bärlighet för kamin med skorsten. Kaminen och skorstenen kan normalt placeras på ett vanligt träbjälklag i ett enfamiljshus om totalvikten inte överstiger 400 kg.

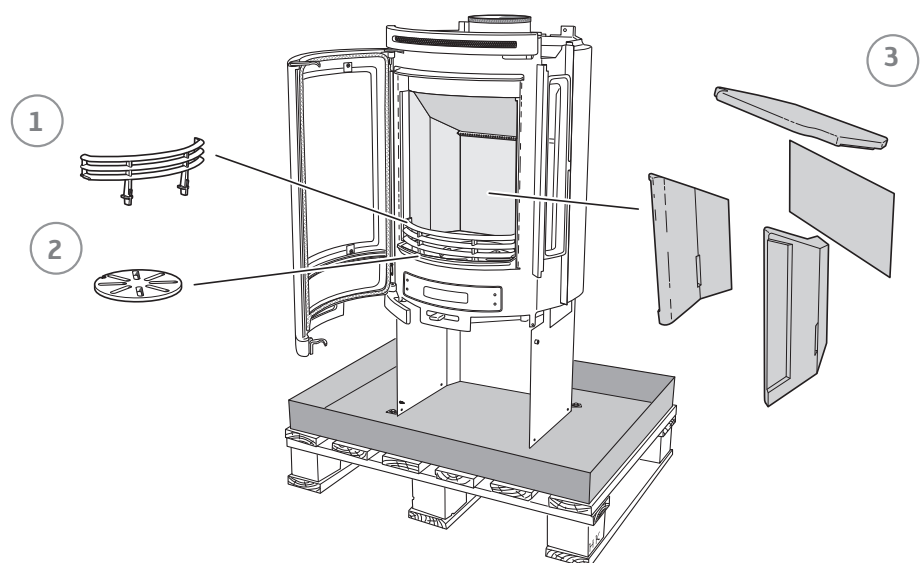
Eldstadsplan

På grund av risken för utfallande glöd måste ett brännbart golv skyddas av ett eldstadsplan som täcker minst 300 mm framför luckan och 100 mm utmed varje sida. Eldstadsplanet kan bestå av till exempel natursten, betong, plåt eller glas. Eldstadsplan av lackerad plåt samt av glas säljs som tillbehör till dessa modeller.

Demontering av lösa delar

Innan insatsen läggs ned för montering av pelarfot bör lösa delar demonteras. När kaminen är färdiginstallerad återmonteras delarna i omvänd ordning.

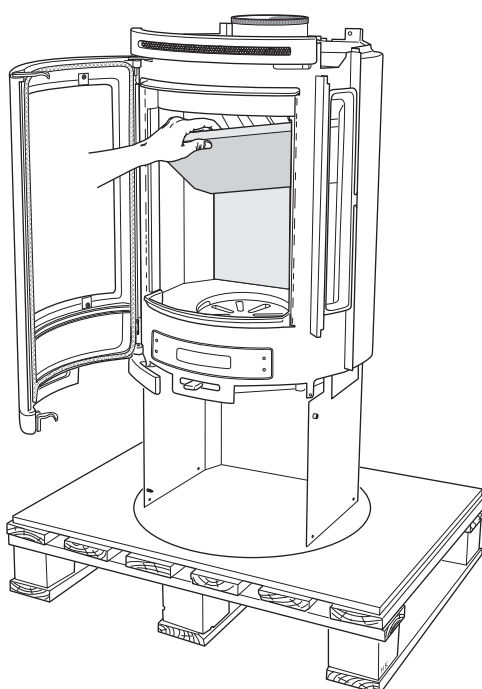
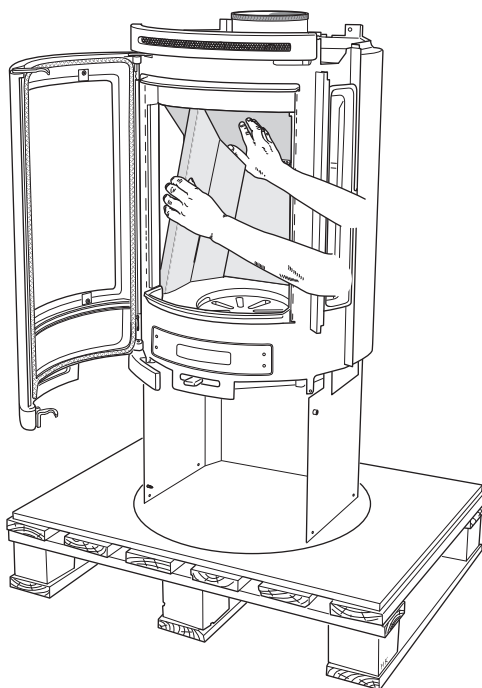
- 1 Brasbegränsare
- 2 Rostertallrik
- 3 Eldstadsbeklädnad (Vermiculit).



Så här demonterar du eldstadsbeklädnaden (Vermiculit)

Hantera vermiculiten försiktigt. Lyft upp rökhyllan med ena handen medan sidodelarna demonteras. Återmontering görs i omvänd ordning

3

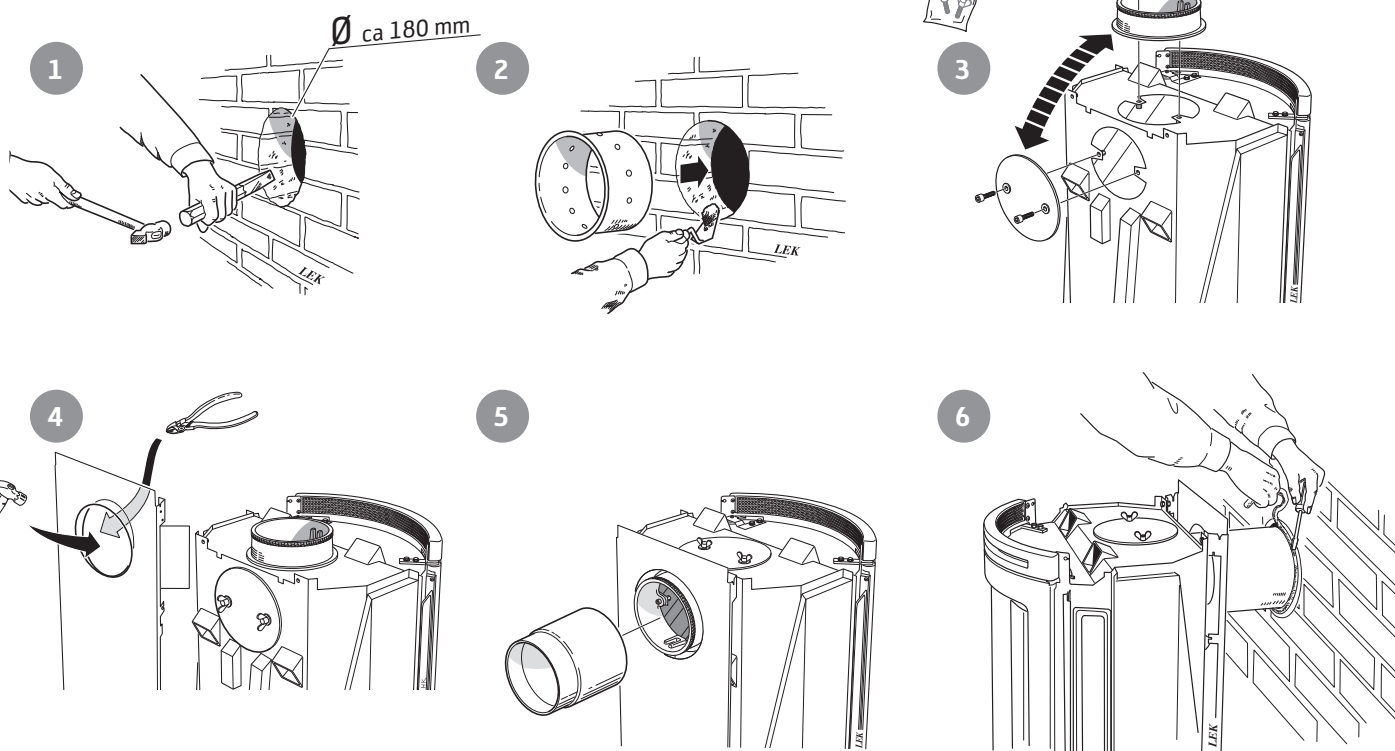


Anslutning till skorsten

- Kaminen uppfyller kraven för anslutning till skorsten dimensionerad för 350°C rökgastemperatur.
- Anslutningsstosens diameter mäter 150 mm utvärdigt.
- Kaminen erfordrar ett skorstensdrag på minst -12 Pa. Draget påverkas främst av längden och arean på skorstenen, men även av hur trycktät den är. Minsta rekommenderade skorstenslängd är 3,5 m och lämplig tvärsnittsarea är 150-200 cm² (140-160 mm i diameter).
- En rökkanal med skarpa böjar och horisontell dragning reducerar draget i skorstenen. Maximal horisontell rökkanal är 1 m, förutsatt att den vertikala rökkanalslängden är minst 5 m.
- Rökkanalen ska kunna sotas i hela sin längd, och sotluckorna ska vara lätta att komma åt.
- Var noga med att kontrollera att skorstenen är tät och att inga läckage förekommer runt sotluckor och vid röranslutningar.

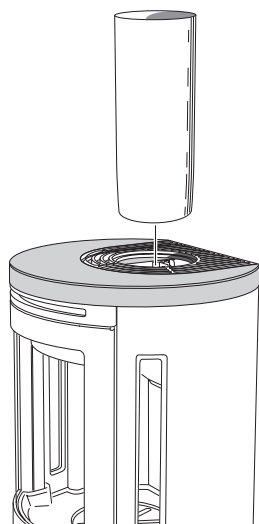
Bakåtslutning till murad skorsten

Ryggplåten måste var monterad innan kaminen ansluts bakåt.



Toppanslutning till skorsten

Varmluftsgallret måste vara monterat innan skorstenen toppansluts.



Se till att stosens packning inte flyttas ur sitt läge när anslutningsröret förs på stosen. Om ytterligare tätning erfordras kan pannkitt användas.

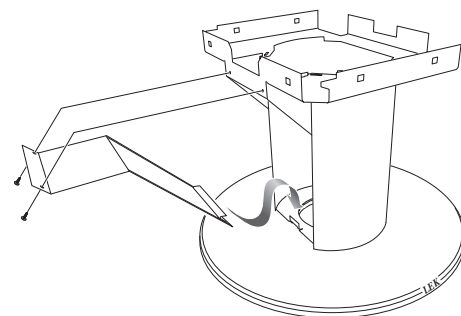
Tillförsel av förbränningsluft

När en kamin installeras i ett rum ökar kraven på lufttillförsel till rummet. Luft kan tillföras indirekt via en ventil i ytterväggen, eller via en kanal utifrån som ansluts till stosen på kaminens undersida. Mängden luft som går åt till förbränningen är cirka 25m³/h.

Stosen har en ytterdiameter på 67 mm. Vid rördragning längre än 1 m ska rördiametern ökas till 100 mm och motsvarande större vägventil väljas.

I varma utrymmen ska kanalen kondensisoleras med 30 mm mineralull som utvändigt förses med fuktspärr (byggplast). Vid genomförandet är det viktigt att täta mellan röret och väggen (alt. golvet) med tätningsmassa.

Som tillbehör finns 1 m kondensisolerad förbränningsluftssläng.



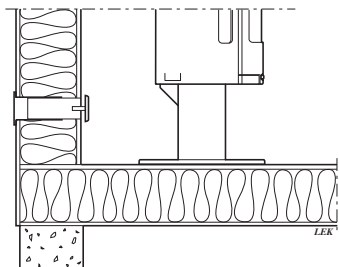
C 580/585

Baktill på pelarfoten finns ett löstagbart lock som avlägsnas under montering av förbränningsluftskoppling.

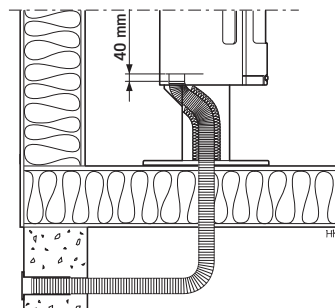


Lämna 40 mm spalt mellan kondensisoleringen och kaminens botten.

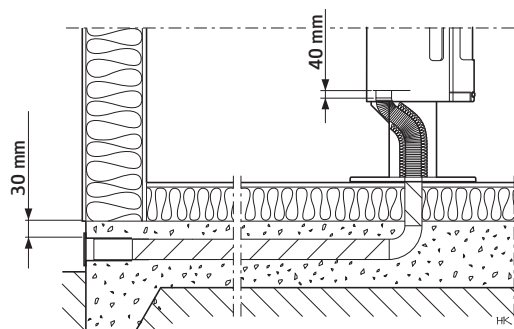
Installationsvarianter



Indirekt genom yttervägg.



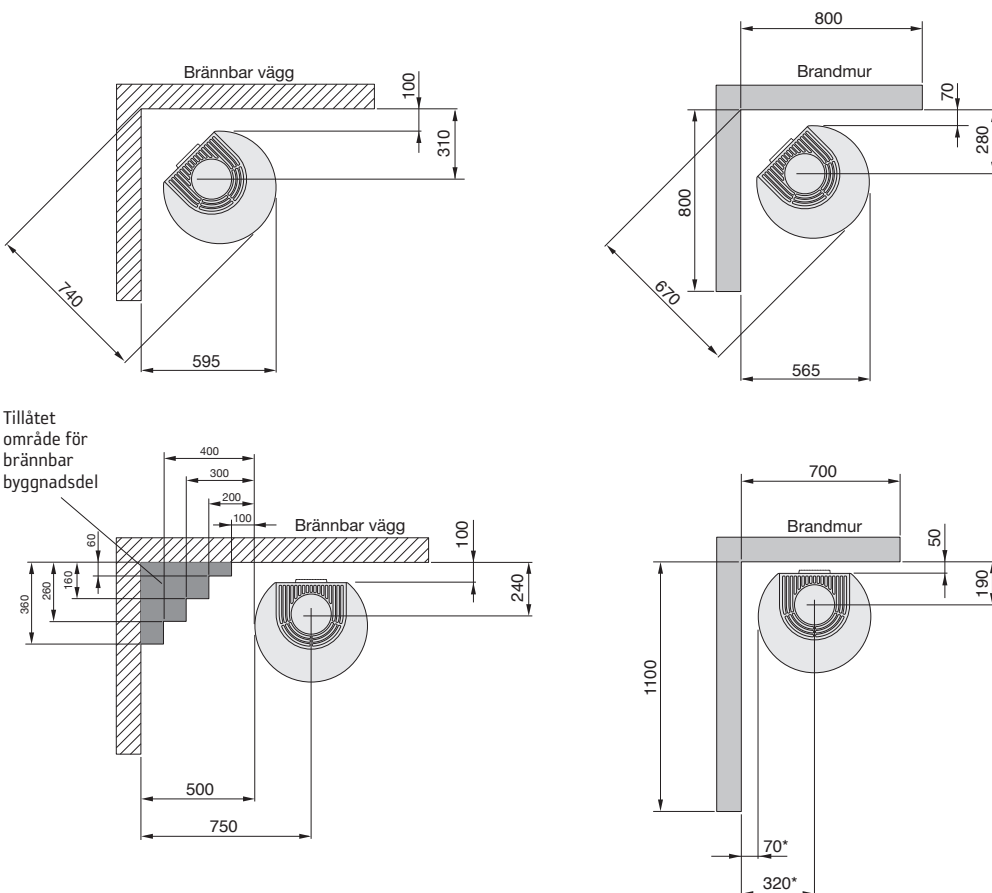
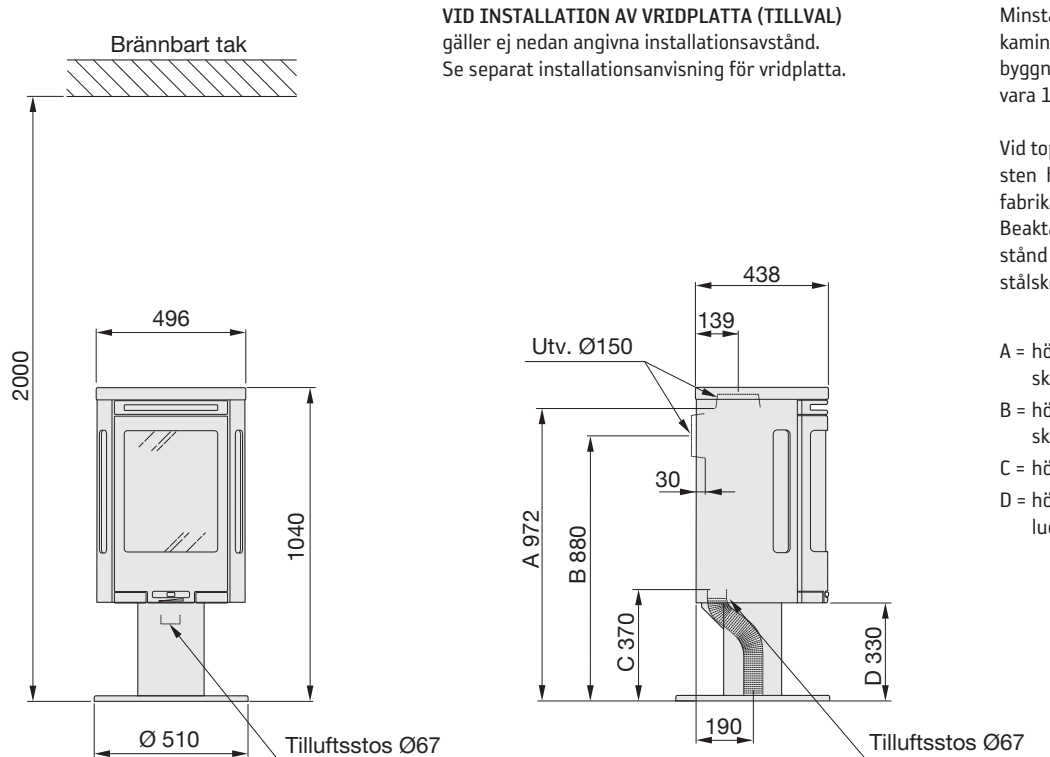
Genom golv och krypgrund.



Genom golv och platta på mark.

Installationsavstånd

C 580



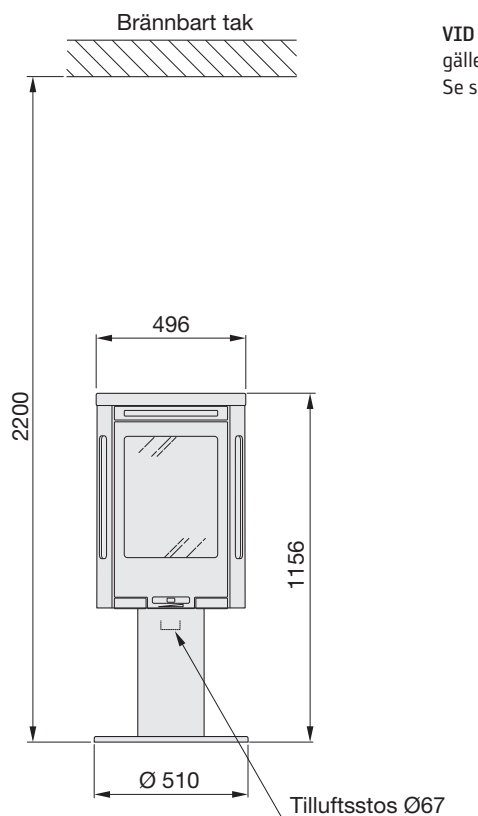
Friliggande eldstadsplan i glas (tillbehör) ökar anslutningshöjden till skorsten med 10 mm. Distansbrickorna som medföljer eldstadsplanet monteras på kaminen före anslutning.

* Om kaminen placeras på ett eldstadsplan av till exempel glas (tillbehör) påverkas höjden från golvet med ett mått motsvarande eldstadsplanets tjocklek. Gäller även friliggande eldstadsplan av glas (tillbehör).

** För att undvika missfärgning av målad obrännbar vägg rekommenderar vi samma sidoavstånd som till brännbar vägg.

Installationsavstånd

C 585



VID INSTALLATION AV VRIDPLATTA (TILLVAL) gäller ej nedan angivna installationsavstånd. Se separat installationsanvisning för vridplatta.

Minsta avstånd framför kaminöppningen till brännbar byggnadsdel eller inredning ska vara 1 m.

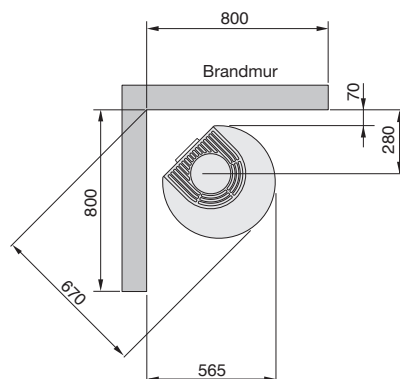
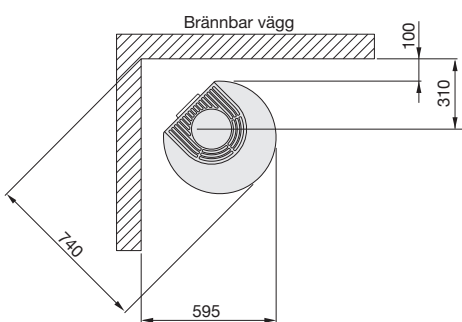
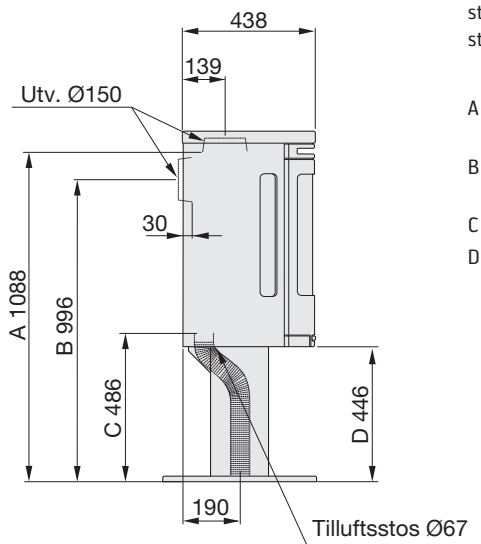
Vid toppanslutning till stålskorsten hänvisar vi till respektive fabriks monteringsanvisning. Beakta de krav på säkerhetsavstånd till brännbart material som stålskorstenen ställer.

A = höjd från golv till skorstensanslutning uppåt

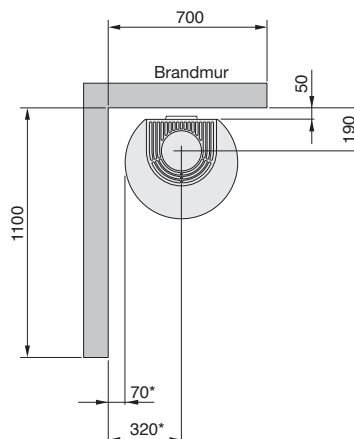
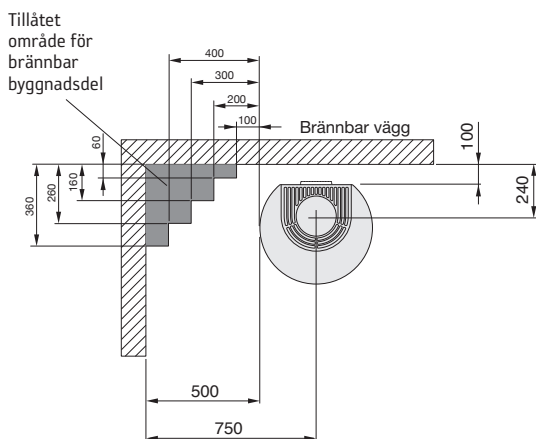
B = höjd från golv till c/c skorstensanslutning bakåt

C = höjd från golv till tilluftsstos

D = höjd från golv till underkant lucka



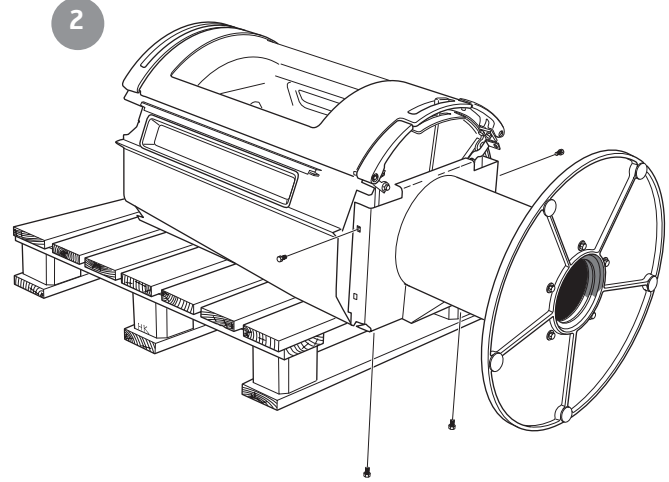
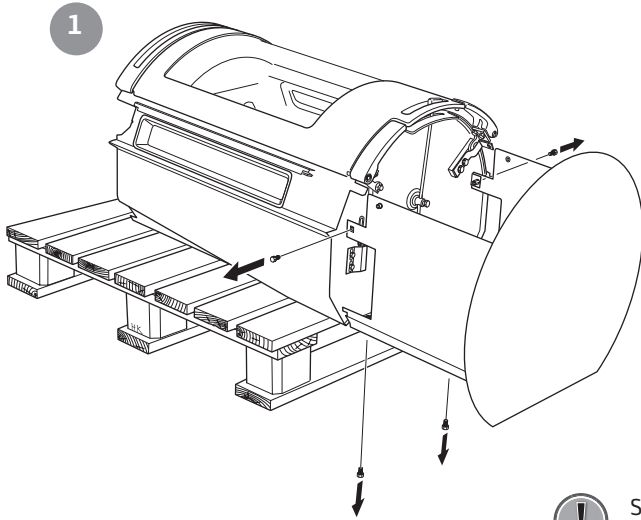
Friliggande eldstadsplan i glas (tillbehör) ökar anslutningshöjden till skorsten med 10 mm. Distansbrickorna som medföljer eldstadsplanet monteras på kaminen före anslutning.



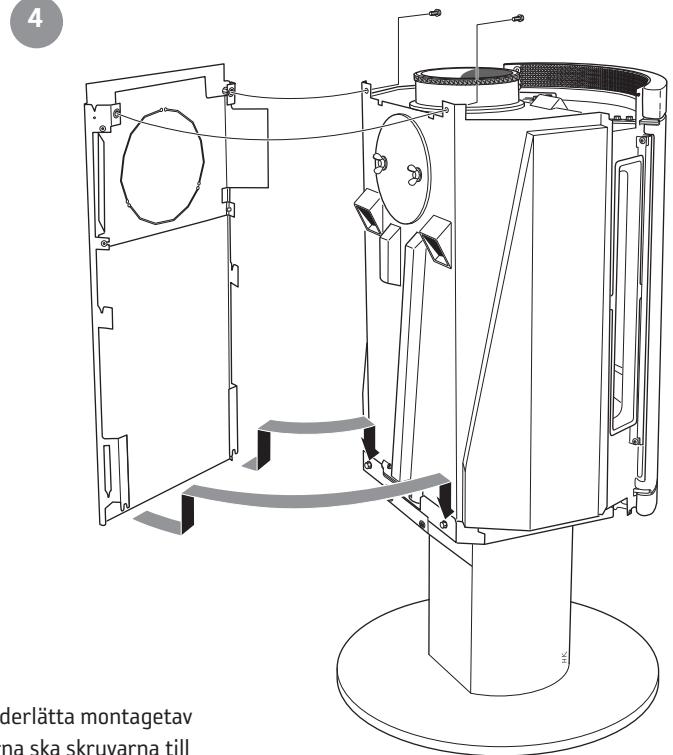
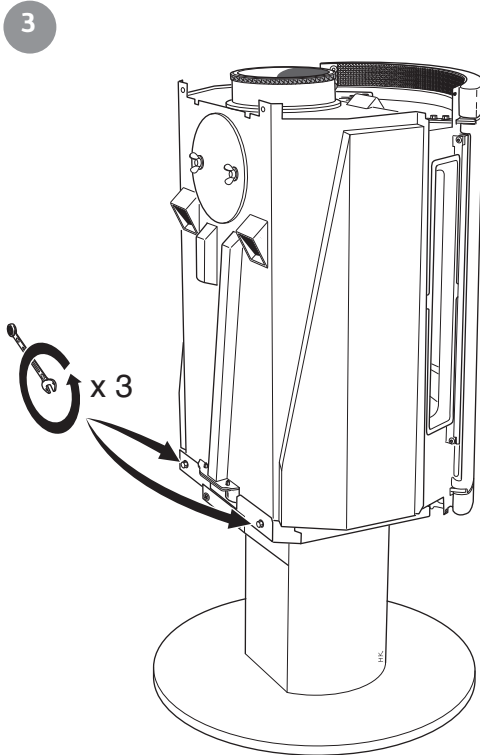
* Om kaminen placeras på ett eldstadsplan av till exempel glas (tillbehör) påverkas höjden från golvet med ett mått motsvarande eldstadsplanets tjocklek. Gäller även friliggande eldstadsplan av glas (tillbehör).

** För att undvika missfärgning av målad obrännbar vägg rekommenderar vi samma sidoavstånd som till brännbar vägg.

Montering av C 580/585



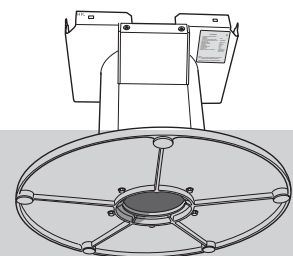
Spänn inte skruvarna förrän kaminen har rests upp igen.



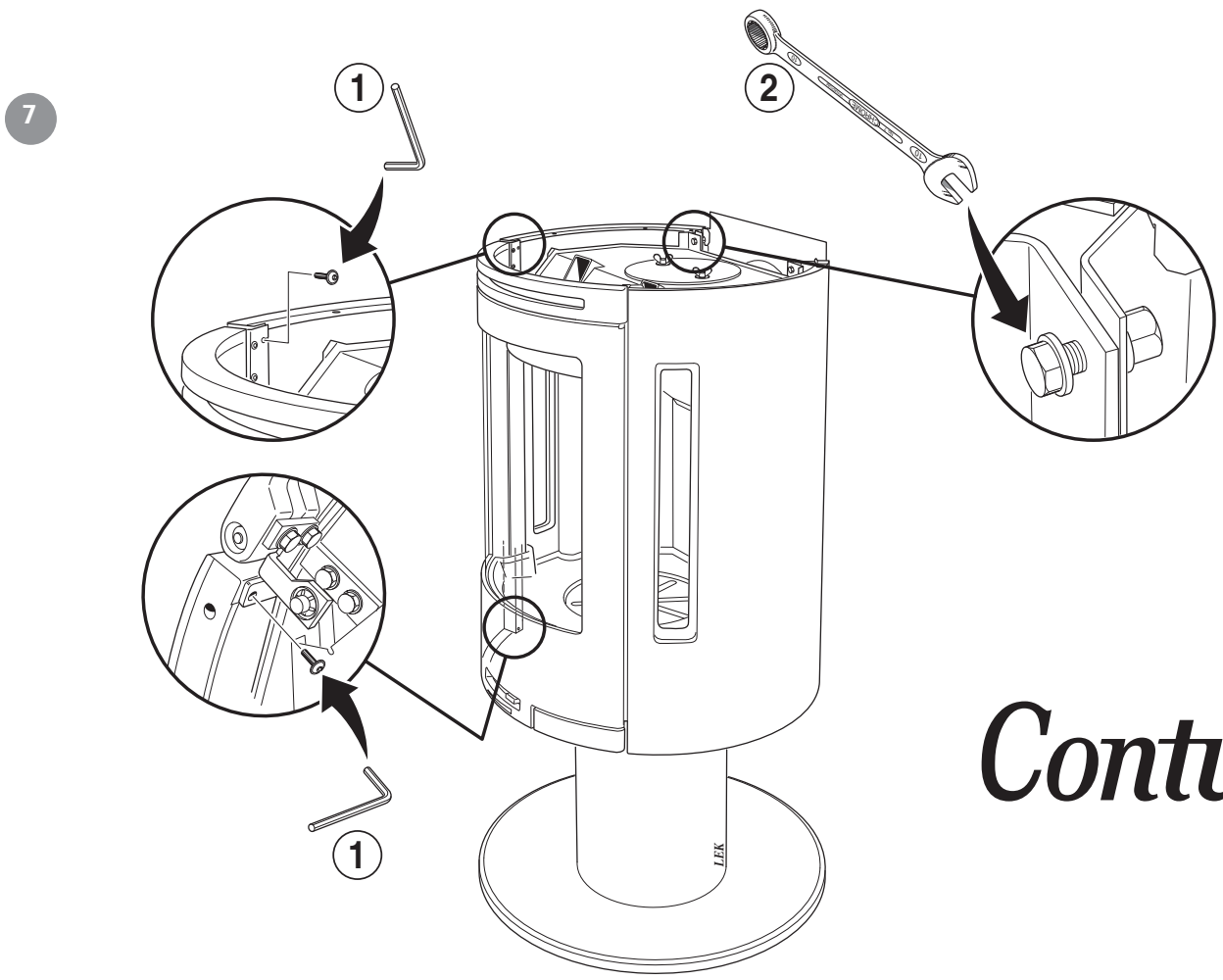
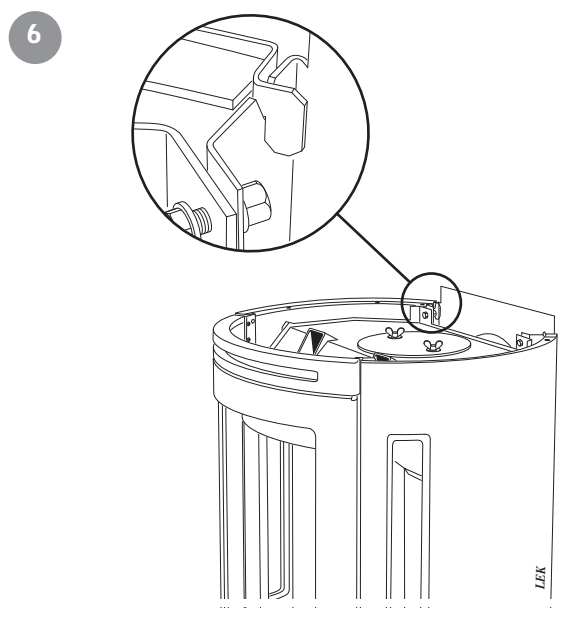
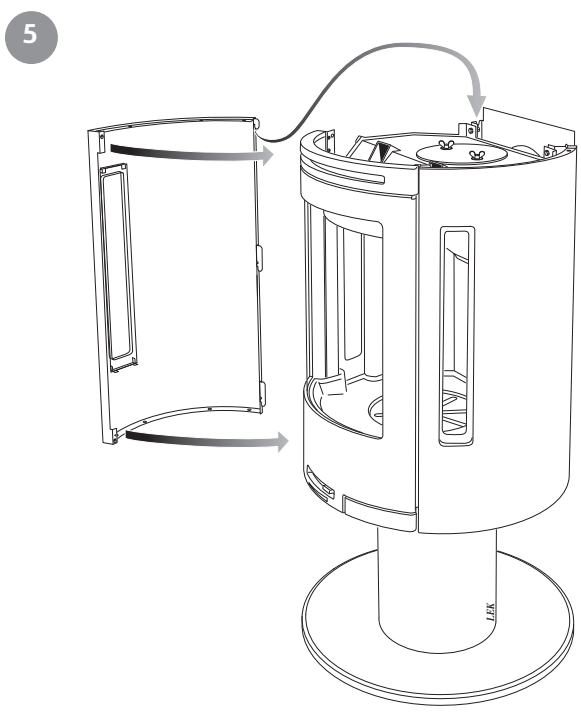
För att underlätta montage av sidoplåtarna ska skruvarna till rygglåten inte spännas förrän sidoplåtarna är monterade.

Montering av märkskyltar

De medföljande märkskyltarna ska placeras på pelarramens undersida

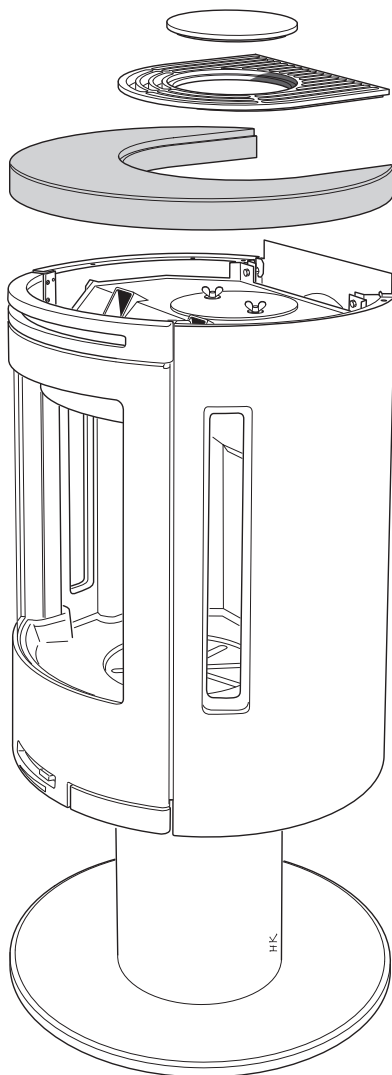


! Rengör sidoglasen noga innan sidoplåtarna monteras.



Contura

8



Slutbesiktning av installationen

Det är mycket viktigt att installationen besiktigas av behörig skorstensfejarmästare innan kaminen tas i bruk. Läs också igenom "Bruksanvisning för Eldning", innan första eldningen.



Contura

NIBE AB · Box 134 · 285 23 Markaryd · Sweden
www.contura.eu

Contura förbehåller sig rätten att när som helst ändra färger, material, mått och modeller utan särskilt meddelande. Din återförsäljare kan ge dig den senaste informationen. Kaminer som visas i broschyrer kan vara extrautrustade.