

Installasjons- anvisning



C 790T

Contura

YTELSESERKLÆRING

Nr. C790T-CPR-130612-SE-1

Contura

PRODUKT

Produkttype	Peisovn fyrt med fast biobrensel
Typebetegnelse	Contura 790T
Produksjonsnummer	Se merkeskilt på peisovnen
Beregnet bruksområde	Oppvarming av boliger
Brensel	Ved

PRODUSENT

Navn	NIBE AB / Contura
Adresse	Box 134, Skulptörvägen 10 SE-285 23 Markaryd, Sverige

KONTROLL

Ifølge AVCP	System 3
Europastandard	EN 13240:2001 / A2:2004
Testinstitutt	Rein-Ruhr Feuerstätten Prüfstelle, NB 1625, har utført kontroll av erklært ytelse og utstedt testrapport nr. RRF-40 12 3047

ERKLÆRT YTELSE

Viktige egenskaper	Ytelse	Harmonisert teknisk spesifikasjon
Reaksjon ved brannpåvirkning	A1 WT	EN 13240:2001 / A2:2004
Minste avstand til brennbart materiale	Rygg: 100 mm Side: 400 mm Øvrige sikkerhetsavstander ifølge installasjonsveiledningen	
Fare for utfallende glør	Ytelse	
Utslipp fra forbrenningen	CO 0,1 % NOx 103 mg/m ³ OGC 77 mg/m ³ PM 23 mg/m ³	
Overflatetemperaturer	Ytelse	
Rengjøringsmuligheter	Ytelse	
Bruddfasthet	Ytelse	
Utslipp av farlige stoff	Ytelse	
Nominell effekt	5 kW	
Virkningsgrad	80%	
Røykgasstemperatur i tilkoblingsstuss ved nominell effekt	315°C	

Undertegnede har ansvar for produksjon og overensstemmelse med erklært ytelse.



Niklas Gunnarsson, Forretningsområdesjef NIBE STOVES
Markaryd den 1. juli 2013



Velkommen til Contura.

Velkommen til Contura-familien! Vi håper at du får mye glede av den nye peisovnen din. Som ny eier av en ovn fra Contura, har du fått en ovn med tidløs design og lang levetid. Contura har også en forbrenning som er både miljøvennlig og effektiv og gir optimalt varmeutbytte.

Les nøye gjennom installasjonsanvisningen før installasjonen påbegynnes. Hvordan du fyrer på best måte, kan du lese om i bruksanvisning for fyring.

Innhold

Tekniske fakta	44
Før montering	44
Tilkobling til skorstein	45
Tilførsel av forbrenningsluft/ekstrautstyr	46
Installasjonsavstand	47
Montering av varmemagasin	48
Montering av opphengsprofiler	51
Montering av kleberstein	54
Montering av varmemagasin på toppen	56
Demontering av løse deler	58
Montering av nederste dør	59

OBS!

Installasjon av ildsted skal varsles til lokale byggemyndigheter.

Huseieren står selv ansvarlig for at gjeldende sikkerhetskrav er oppfylt, og at installasjonen blir kontrollert av en kvalifisert kontrollør. På grunn av endrede feiebehov skal også feiervesenet informeres om installasjonen.

ADVARSEL!

Ovnen blir svært varm

Når ovnen er i bruk, kan visse flater bli svært varme og forårsake brannskader ved berøring. Vær også oppmerksom på den kraftige varmestrålingen gjennom glasset. Hvis det plasseres brennbart materiale nærmere enn den angitte sikkerhetsavstanden, kan det forårsake brann. Ulmefyring kan føre til gassantennelse og forårsake både materielle skader og personskader.

Tekniske fakta

Effekt	3-7 kW
Nominell effekt	5 kW
Virkningsgrad	opptil 80 %

Modell	790T
Høyde (mm)	1593
Bredde (mm)	556
Dybde (mm)	407
Vekt (kg)	260
Varmemagasin (kg)	65

Godkjent i henhold til:

Europeisk standard EN-13240
Svensk godkjenning SITAC SC 0307-11
Norsk standard NS 3059, SINTEF -110-0354
Tysk standard DIN Plus, RRF - 40 12 3047

Viktig å huske på!

Montering av fagperson

Denne anvisningen gir instruksjoner om hvordan ovnen skal monteres og installeres. For at ovnens funksjon og sikkerhet skal kunne garanteres, anbefaler vi at installeringen foretas av en fagperson. Kontakt en av våre forhandlere som kan anbefale egnede montører.

Byggesøknad

Ta kontakt med lokale myndigheter for råd når det gjelder byggeforskrifter. Det skal sendes inn melding til kommunen når nytt ildsted er installert. Installasjonen skal kontrolleres. Før du monterer skorstein må du sende en byggesøknad til lokal myndigheter.

Bærende underlag

Kontroller at trebjelkelaget har tilstrekkelig bæreevne for ovn med skorstein. Ovn og skorsteinen kan normalt plasseres på et vanlig trebjelkelag i en enebolig hvis totalvekten ikke overskrider 400 kg.

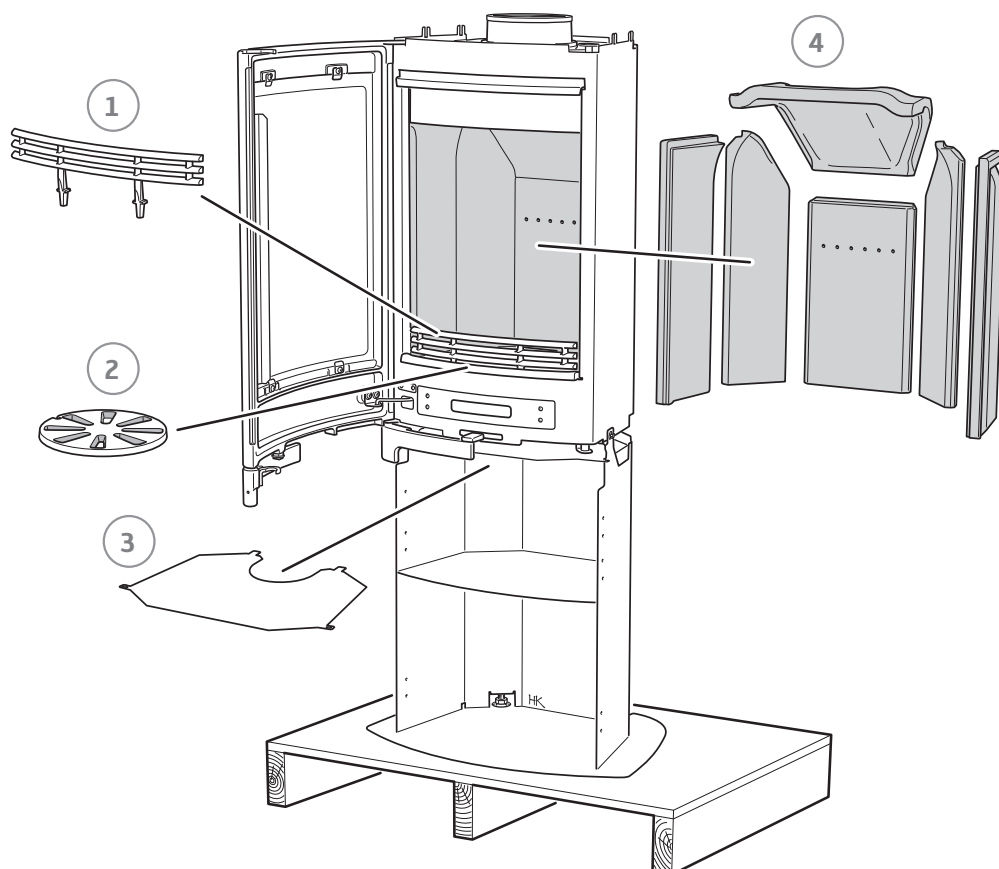
Gulvplate

På grunn av faren for glør som faller ut, må brennbare gulv beskyttes av en gulvplate. Den skal dekke 300 mm foran ildstedet og 100 mm på hver side av ildstedet, eller ha 200 mm tillegg på hver side av åpningen. Gulvplaten kan være av for eksempel naturstein, betong, stål eller glass. Gulvplate i lakkert stål og glass selges som tilbehør til disse modellene.

Før montering

Hvis innsatsen må legges ned for å flyttes, bør løse deler demonteres. Når ovnen er ferdig installert, monteres delene tilbake på plass i omvendt rekkefølge.

- 1 Kubbestopper
- 2 Rist
- 3 Stråleplate
- 4 Brennplater og hvelv



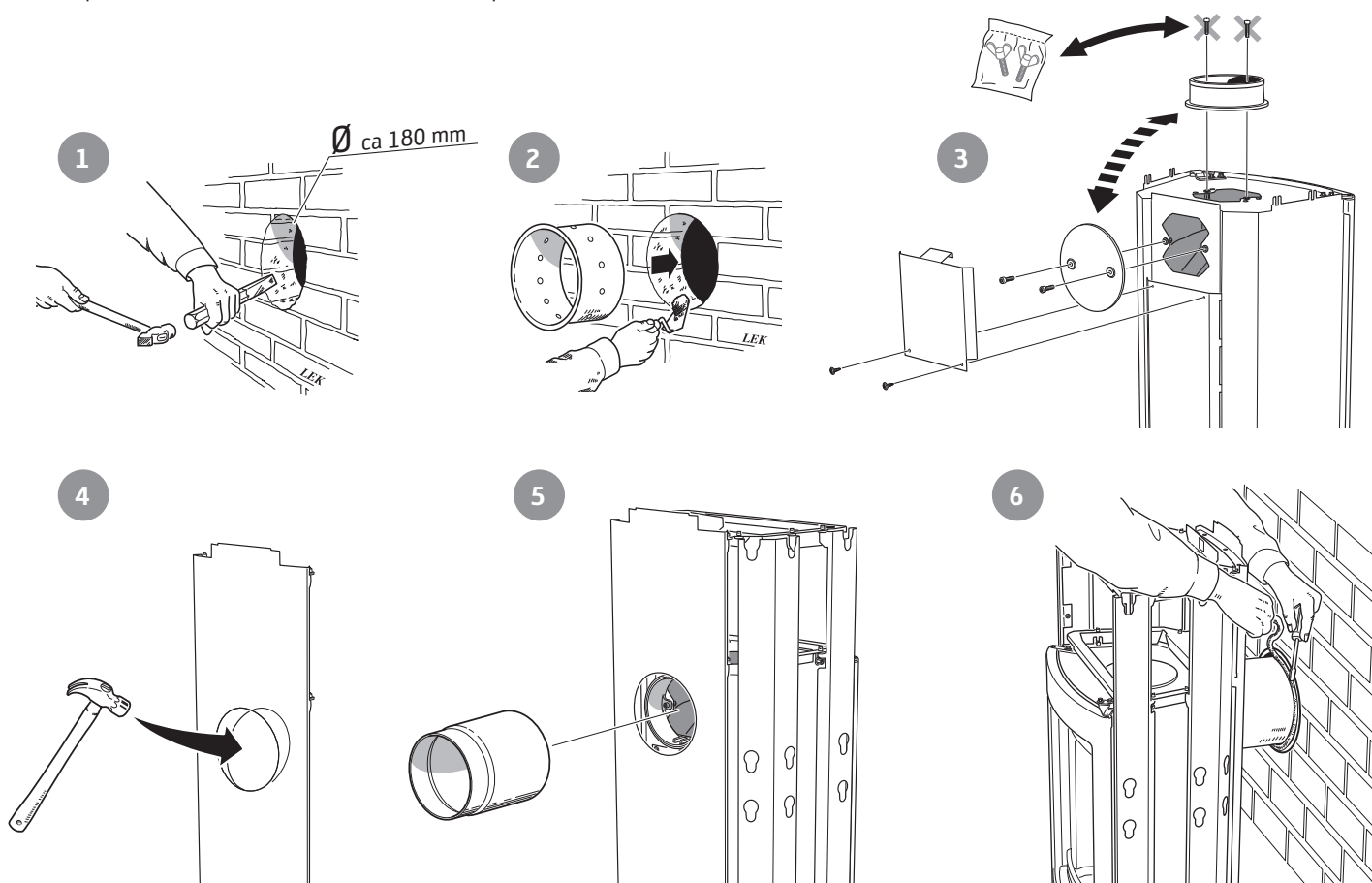
Tilkobling til skorstein

- Ovnens oppfyller kravene for tilkobling til skorstein dimensjonert for 350 °C røykgasstemperatur.
- Tilkoblingsstussens diameter måler 150 mm utvendig.
- Ovnens krever en skorkestrekk på minst -12 Pa. Trekken påvirkes først og fremst av lengden og tverrsnittet på skorsteinen, men også av hvor trykktett den er. Minste anbefalte skorsteinslengde er 3,5 m, og egnet tverrsnittsareal er 150-200 cm² (140-160 mm i diameter).
- En røykkanal som har skarpe bøyninger og er trukket horisontalt, reduserer trekken i skorsteinen. Maksimal horisontal røykkanal er 1 meter, forutsatt at den vertikale røykkanallengden er på minst 5 meter.
- Røykkanalen skal kunne feies i hele sin lengde, og feielukene skal være lett tilgjengelige.
- Kontroller nøye at skorsteinen er tett, og at det ikke forekommer lekkasje rundt feieluker og ved rørtilkoblinger.

Bakmontering til murt skorstein

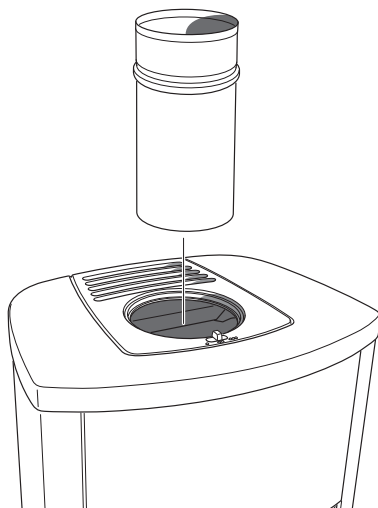
Bakplaten må være montert før ovnen kobles til på baksiden.

I posen med denne installasjonsanvisningen finner du to vingskruer til lokket.



Toppmontering til skorstein

Varmluftsgitteret må være montert før skorsteinen toppmonteres.



Kontroller at stussens pakning ikke flyttes ut av posisjon når røykrøret føres på stussen. Hvis det er behov for ytterligere tetning, kan det benyttes ovnskitt.

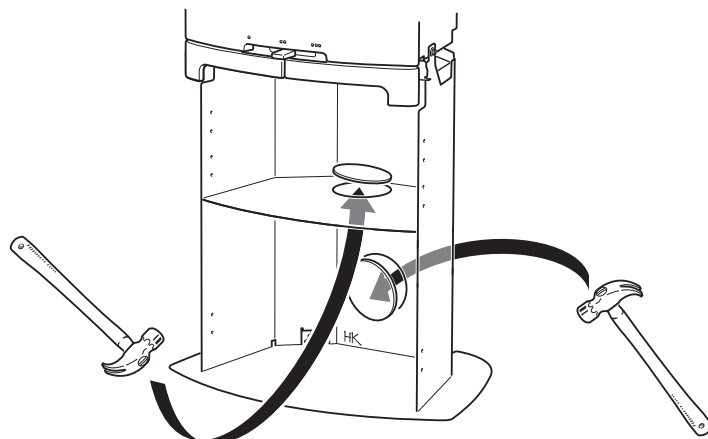
Tilførsel av forbrenningsluft

Når en ovn installeres i et rom, øker kravet til lufttilførsel til rommet. Luft kan tilføres indirekte via en ventil i ytterveggen eller via en kanal utenfra som kobles til stussen på ovns underside. Mengden luft som går med til forbrenning, er cirka 15 m³/t.

Stussen har en ytre diameter på 67 mm. Hvis rørtrekket er lengre enn 1 meter, må rørdiameteren økes til 100 mm og tilsvarende større veggventil velges.

I varme rom skal kanalen kondensisolereres med 30 mm mineralull, som skal ha fuktspærre (byggplast) på utsiden. I gjennomføringen er det viktig å tette med tetningsmasse mellom røret og veggen (eventuelt gulvet).

Kondensisolert forbrenningsluftslange på 1 meter fås som tilbehør.

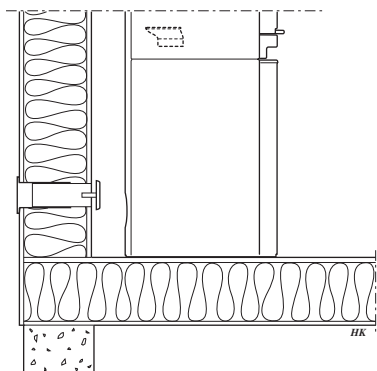


I bakplaten og gulvplaten finnes det brytelokk som fjernes før gjennomføring av røret.

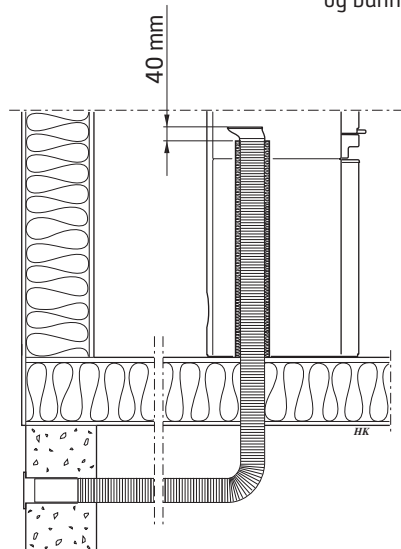


La det være en spalte på 40 mm mellom kondensisoleringen og bunnen av ovnen.

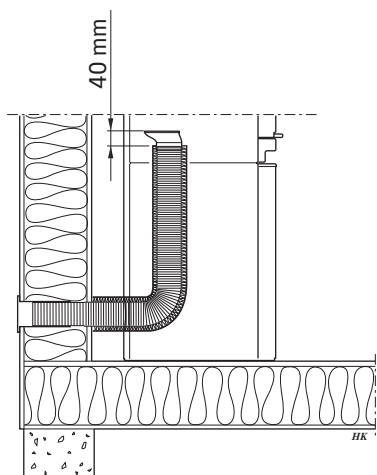
Installasjonsvarianter



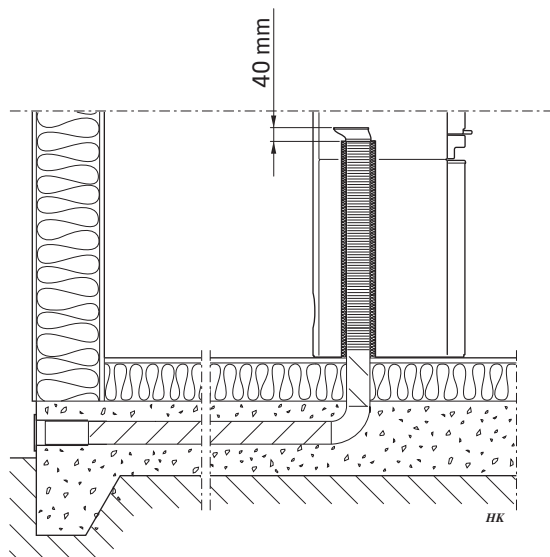
Indirekte gjennom yttervegg.



Gjennom gulv og krypkjeller.



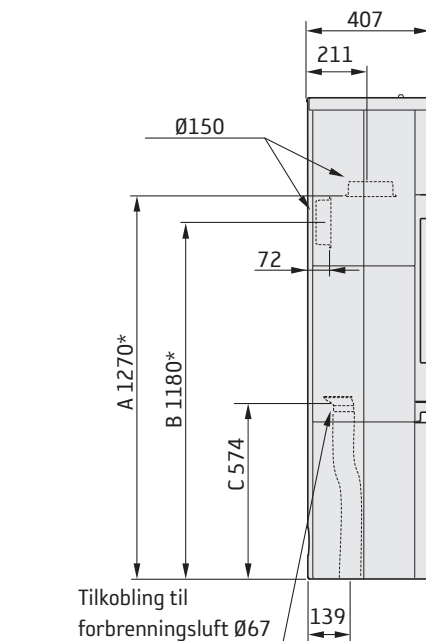
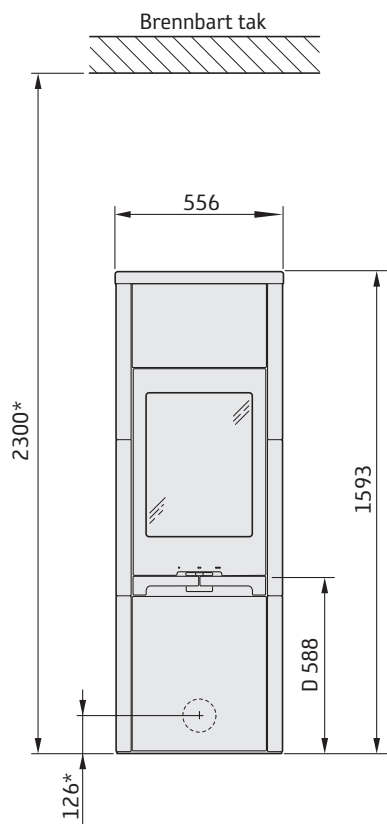
Gjennom yttervegg.



Gjennom gulv og såle i jord.

Installasjonsavstand

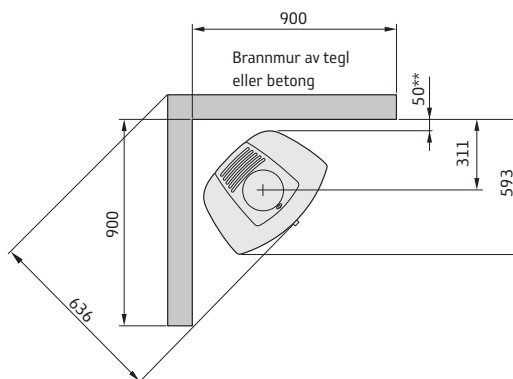
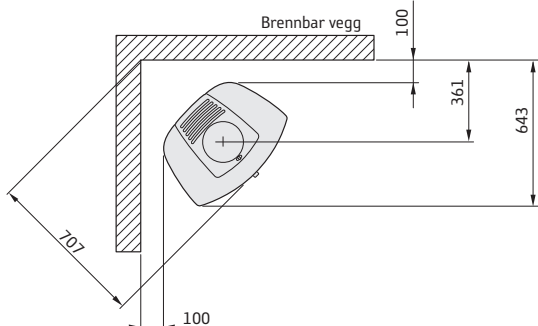
C 790T



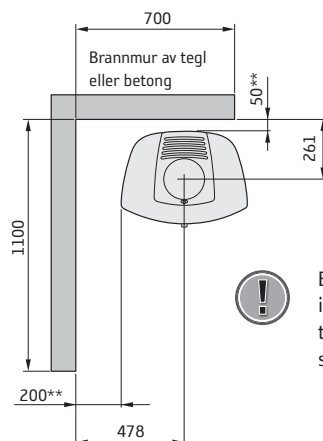
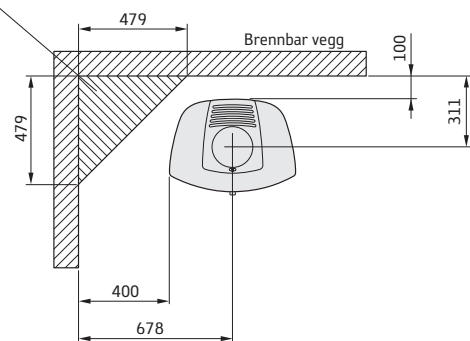
Det skal være minst 1 meters avstand foran ovnsåpningen til brennbare bygningsdeler eller innredning.

Målskissene viser kun minste tillatte installasjonsavstand for peisovnen. Ved tilkobling til stål-skorstein skal også skorsteinens krav til sikkerhetsavstand følges. Sikkerhetsavstanden fra et uisolert skorsteinsrør til brennbare bygningsdeler skal være minst 300 mm.

- A = høyde fra gulv til skorsteinstilkobling på oversiden
- B = høyde fra gulv til c/c skorsteinstilkobling bak
- C = høyde fra gulv til stuss for forbrenningsluft
- D = høyde fra gulv til underkant dør



Tillatt område for brennbar bygningsdel



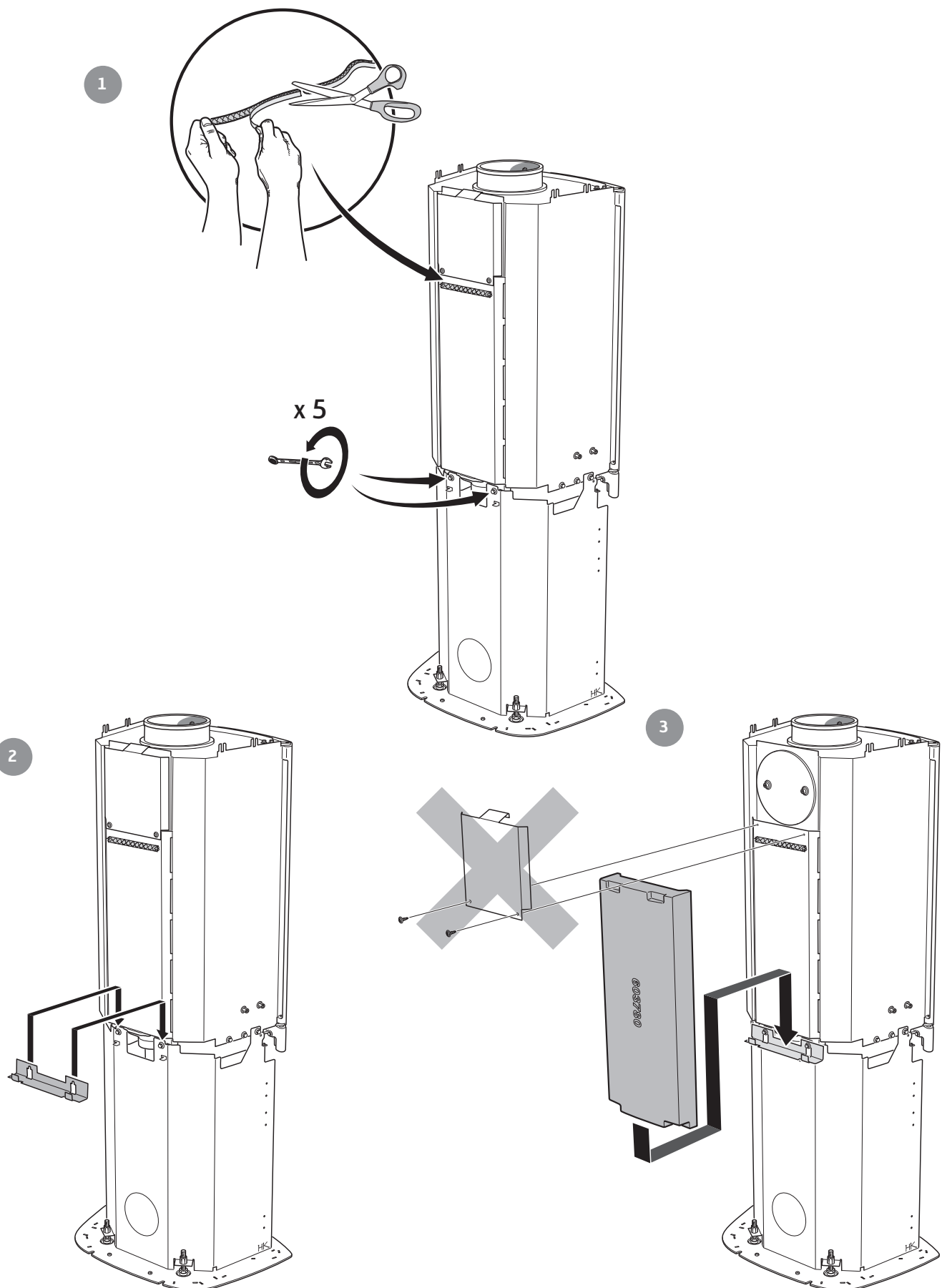
En frittliggende gulvplate i glass (tilbehør) øker tilkoblingshøyden til skorsteinen med 10 mm.

* Hvis ovnen plasseres på en gulvplate av for eksempel glass (tilbehør), påvirkes høyden fra gulvet tilsvarende gulvplattens tykkelse. Gjelder også frittliggende gulvplate av glass (tilbehør).

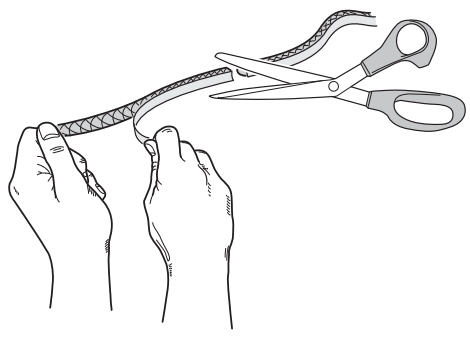
** For å unngå misfarging på malt brannmur anbefaler vi samme sideavstand som til brennbar vegg.

Montering av varmemagasin

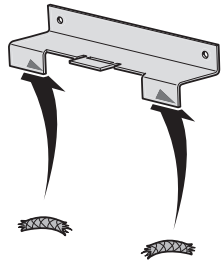
Hvis ovnen ikke skal utstyres med magasinstein, kan du gå videre til side 50



4

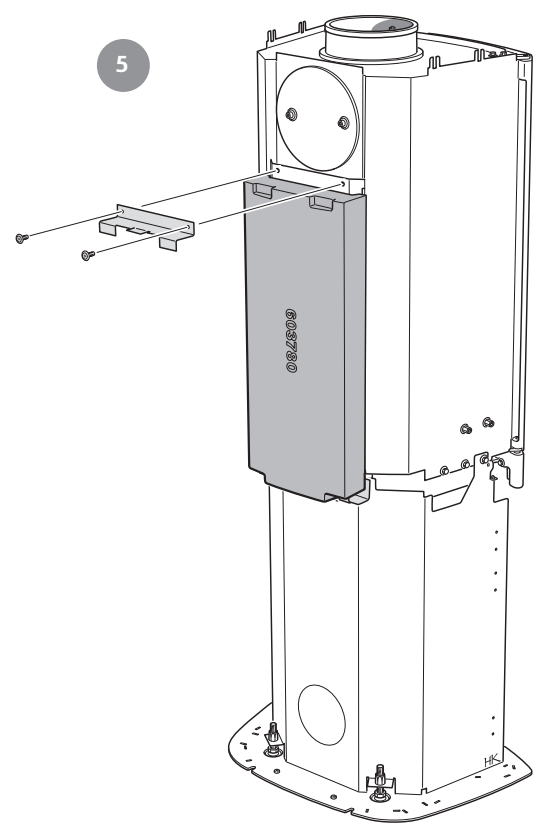


1

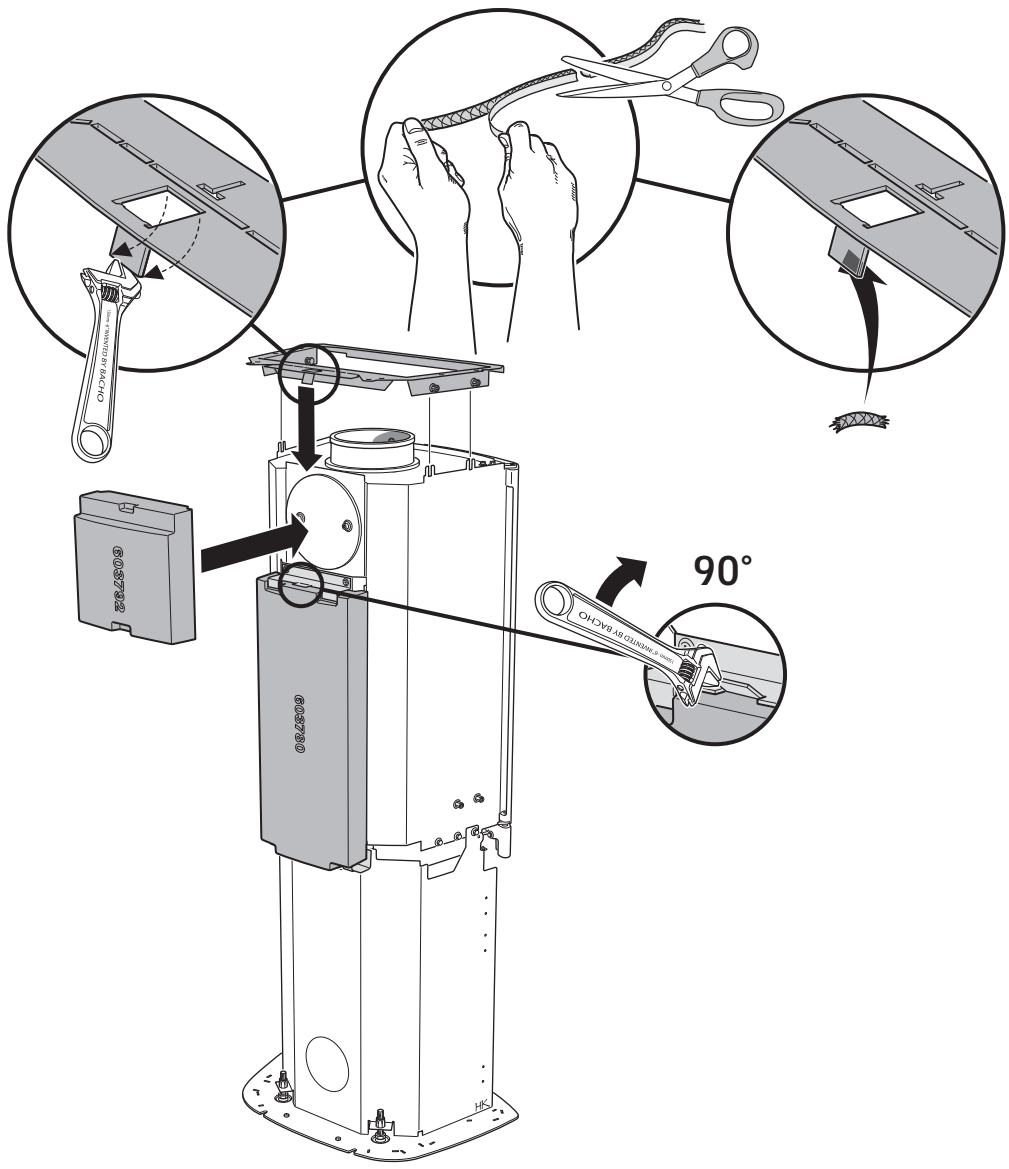


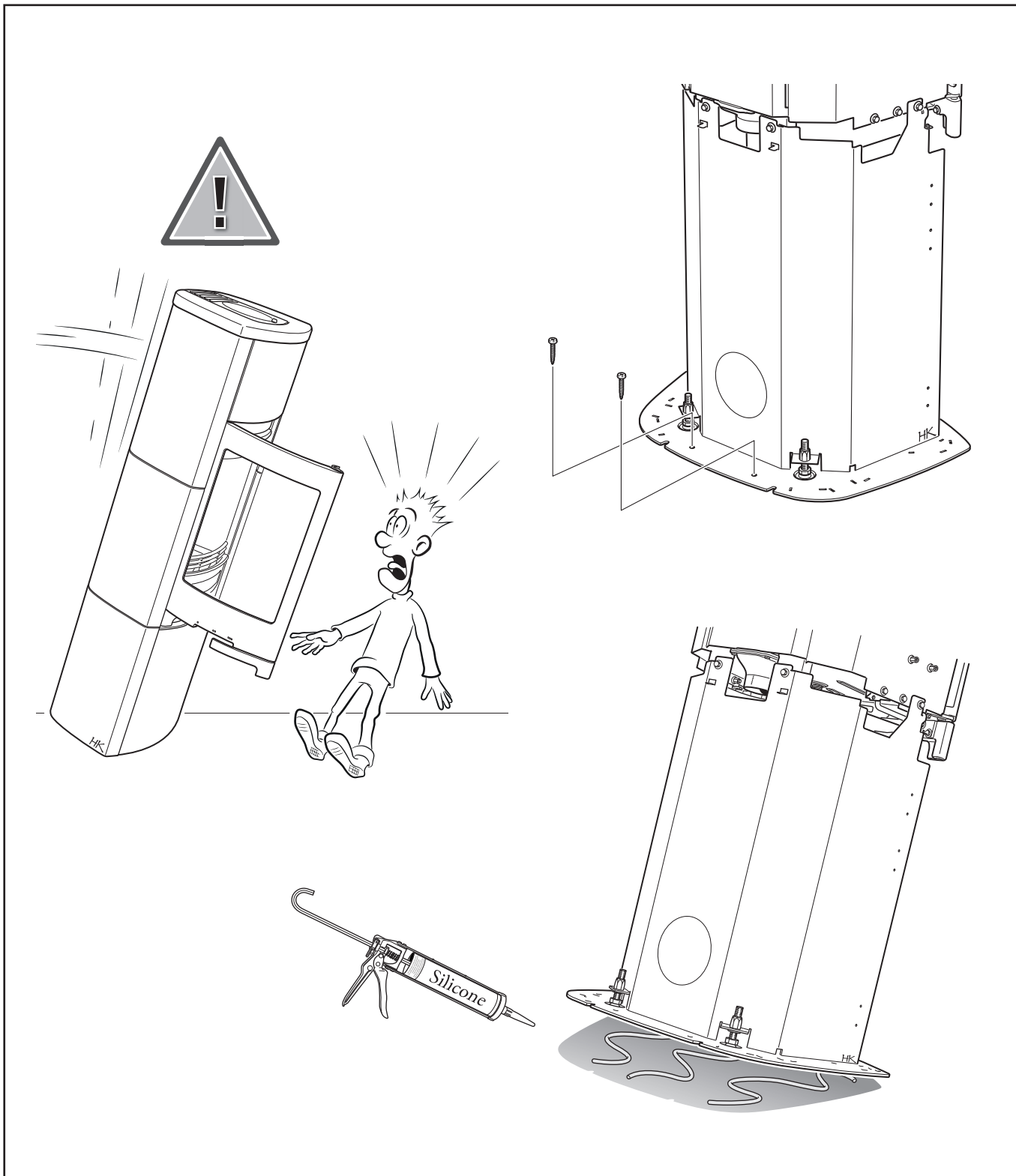
2

5

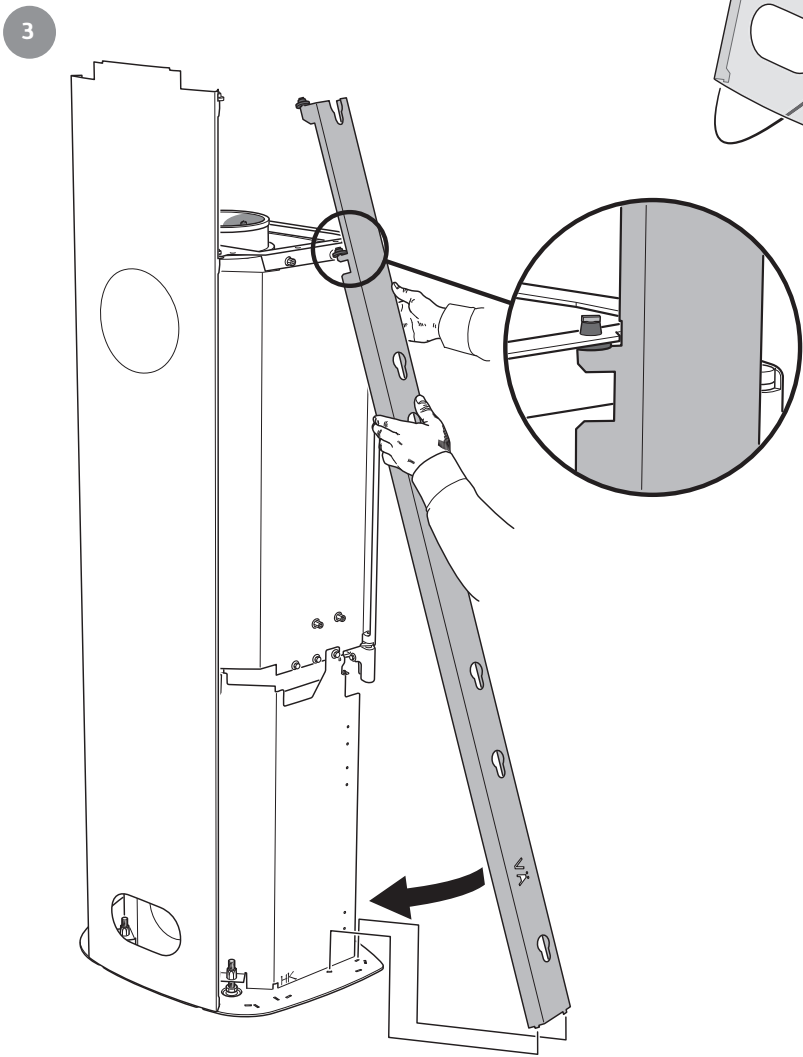
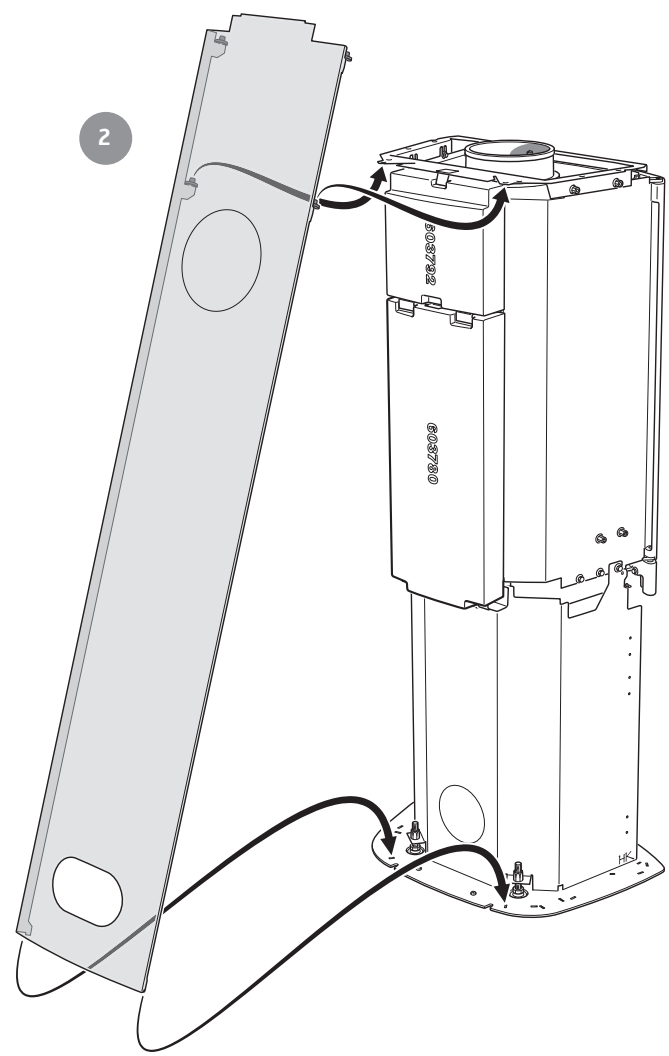
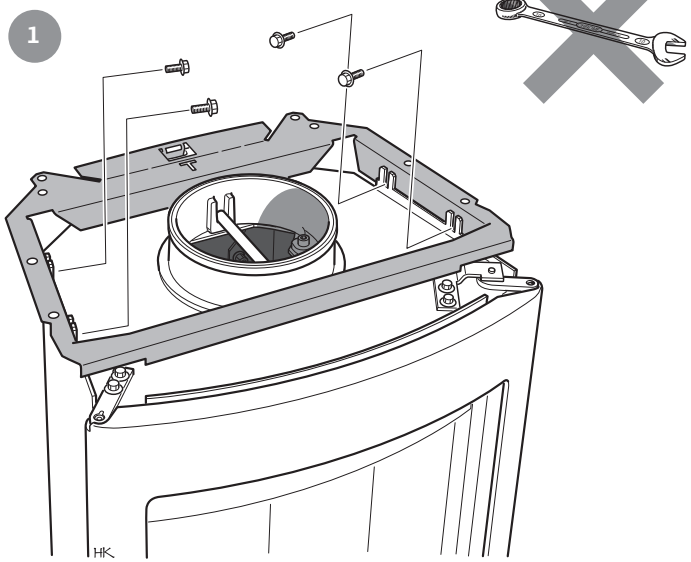


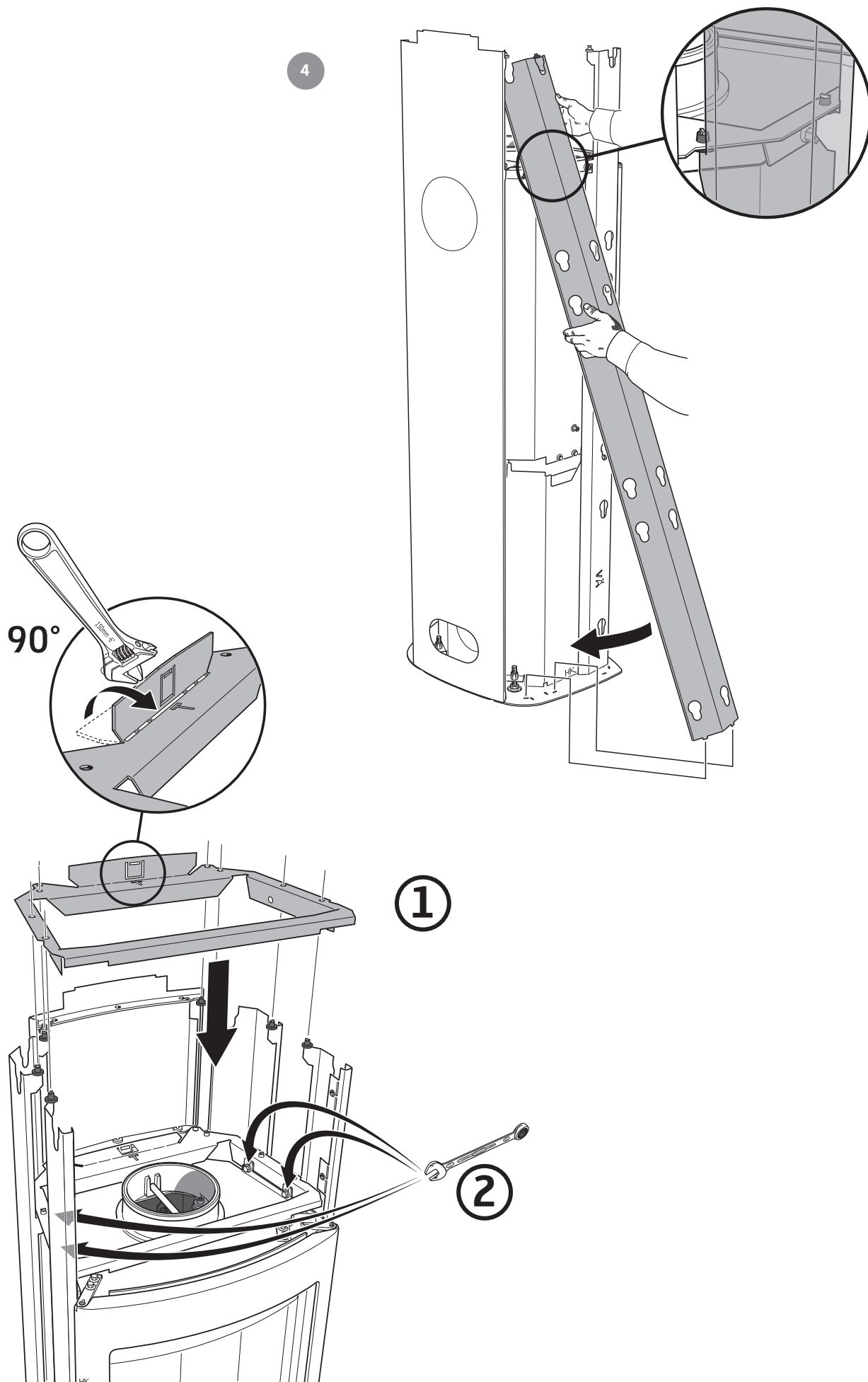
6

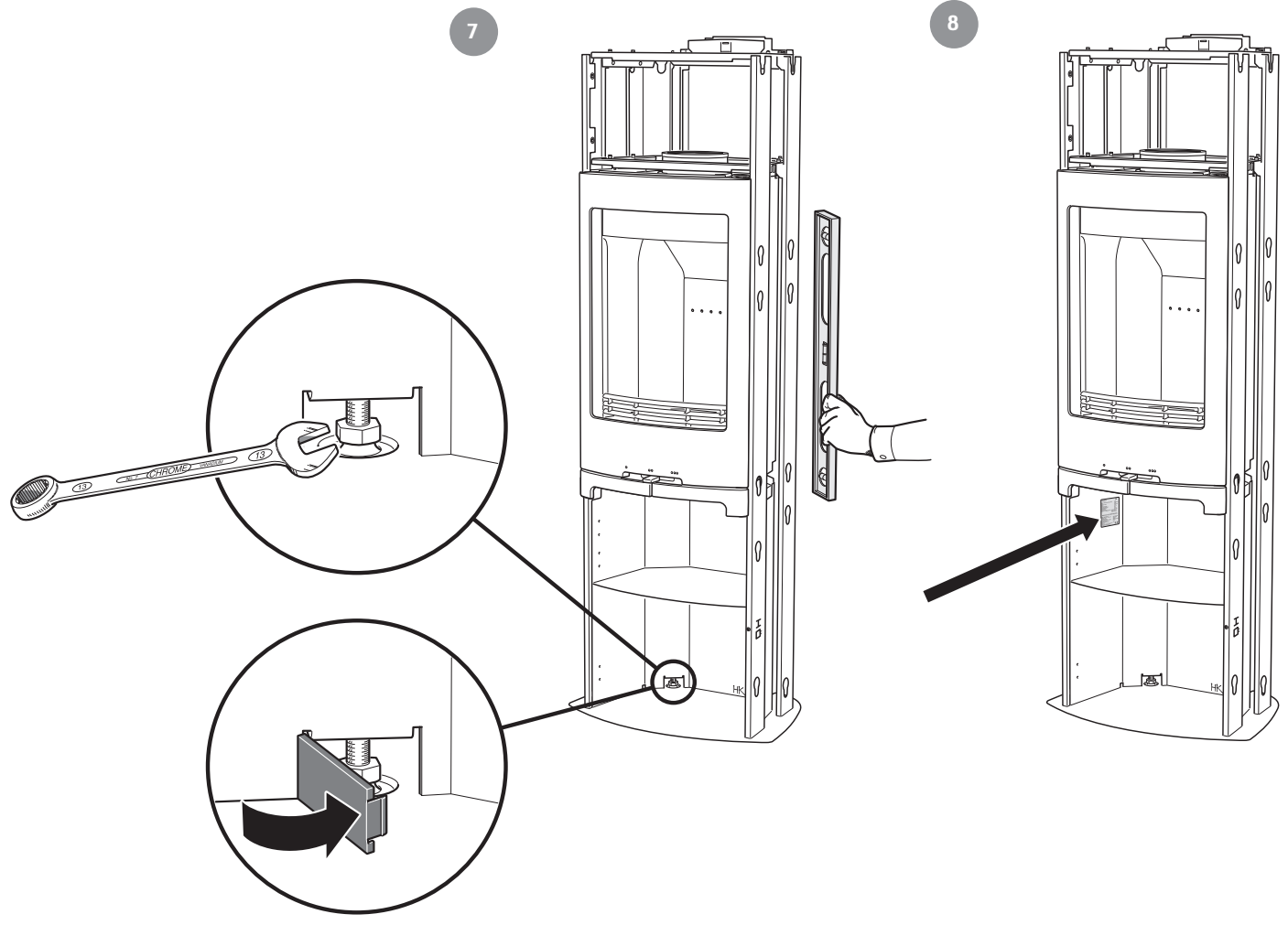
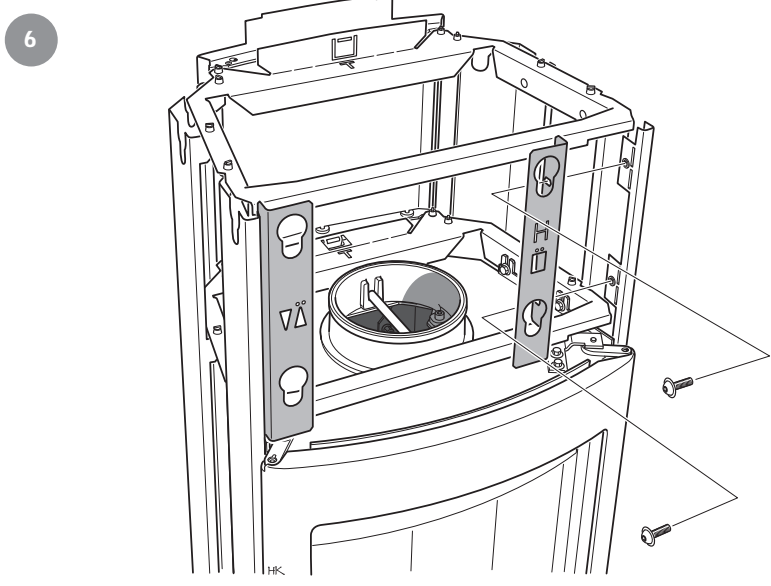




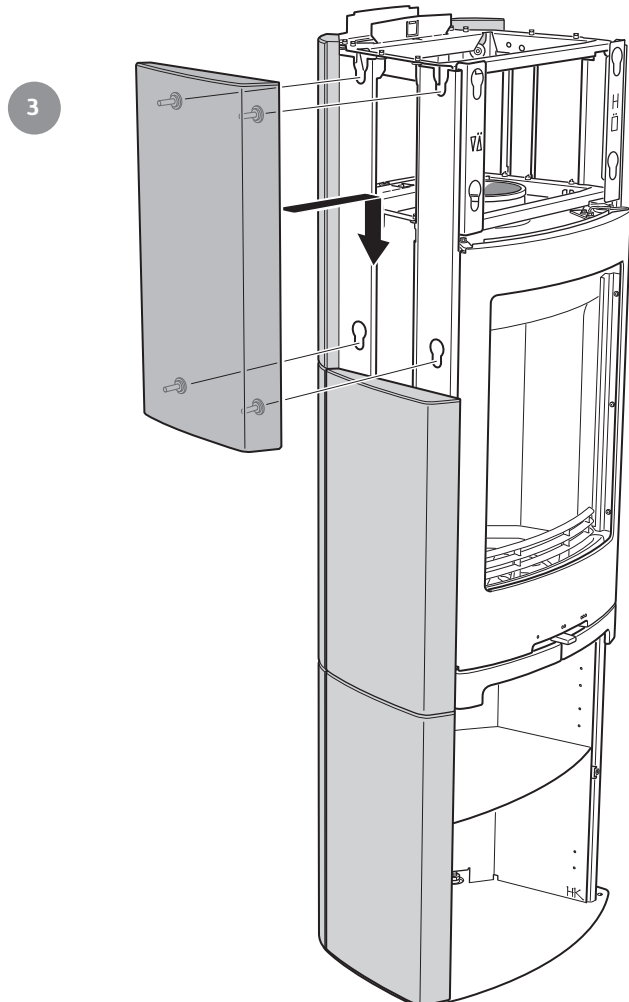
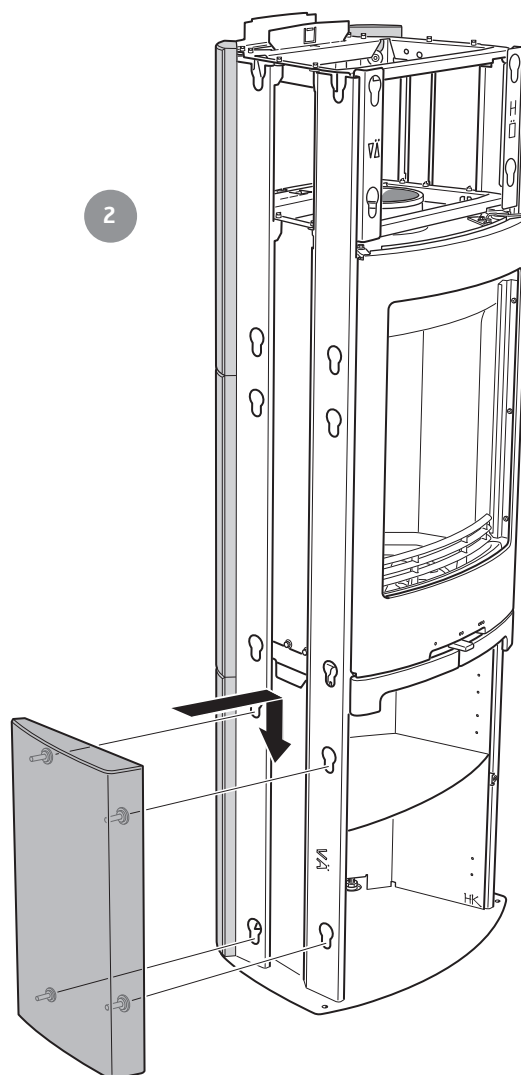
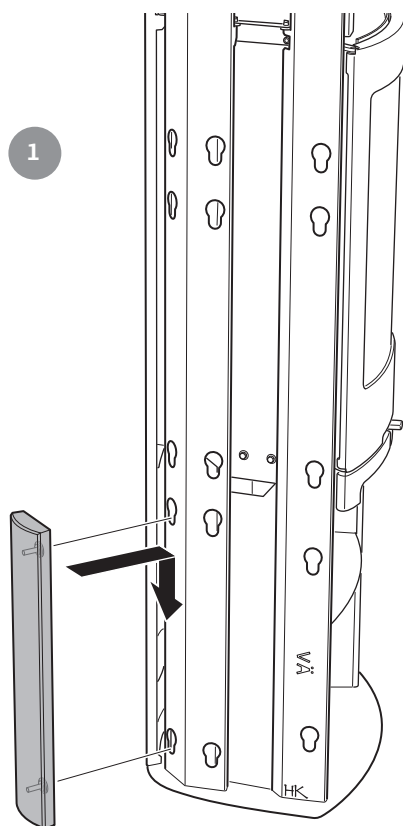
Montering av opphengsprofiler



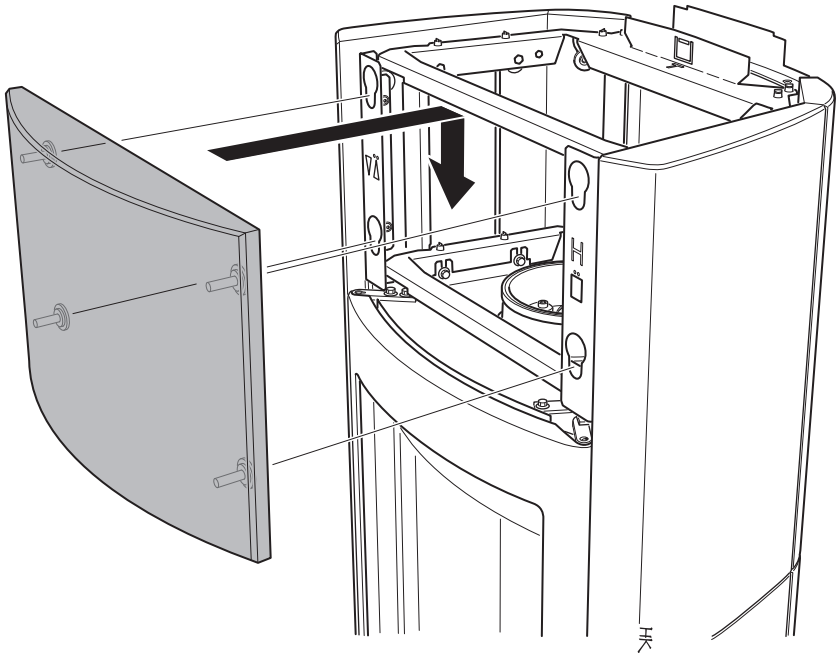




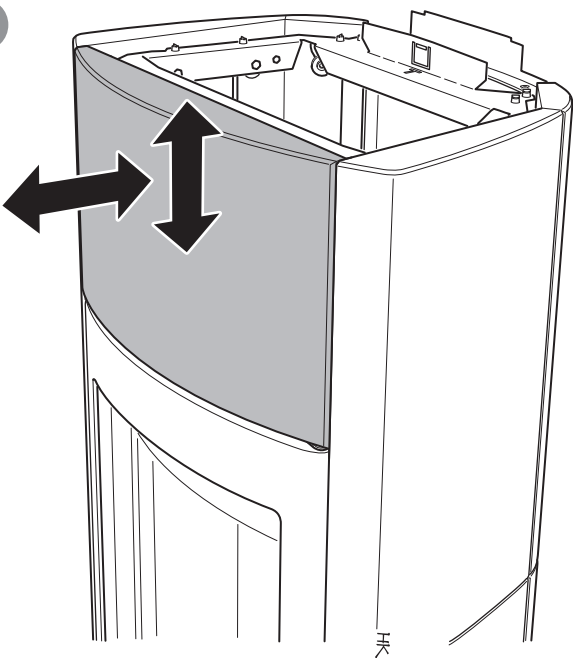
Montering av kleberstein



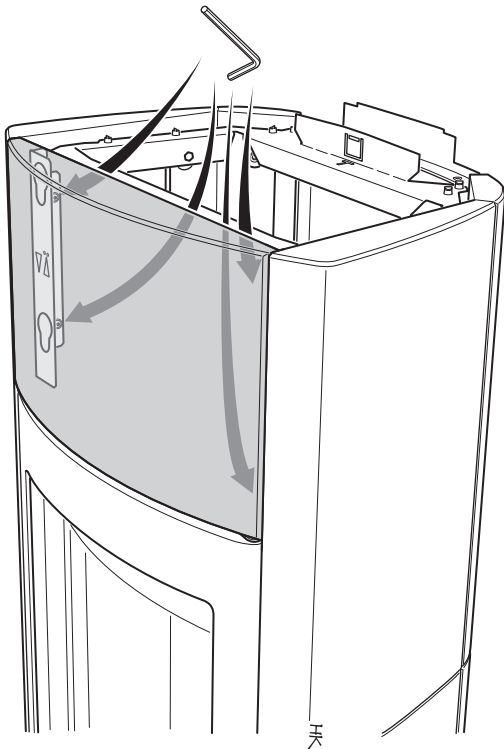
4



5

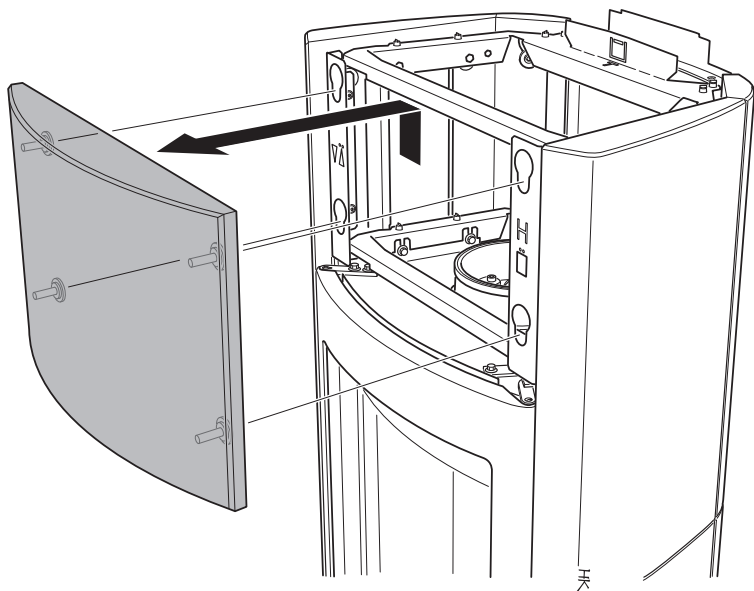


6

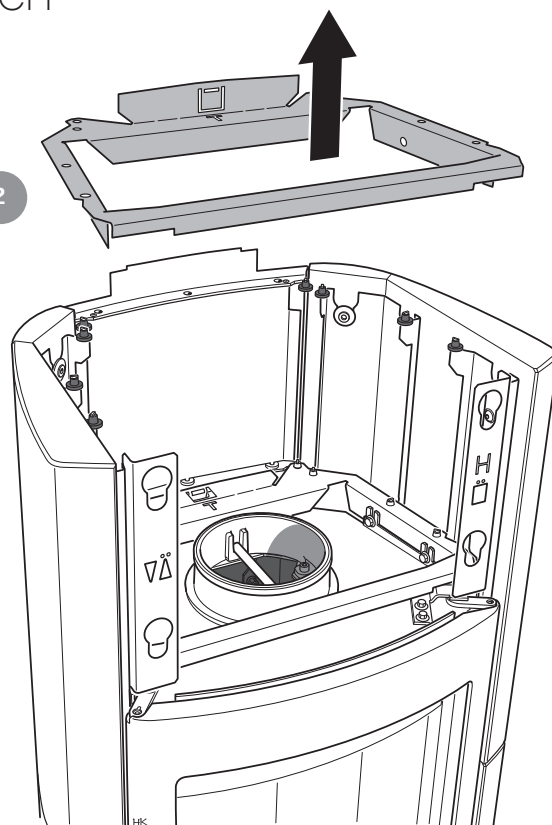


Montering av varmemagasin på toppen

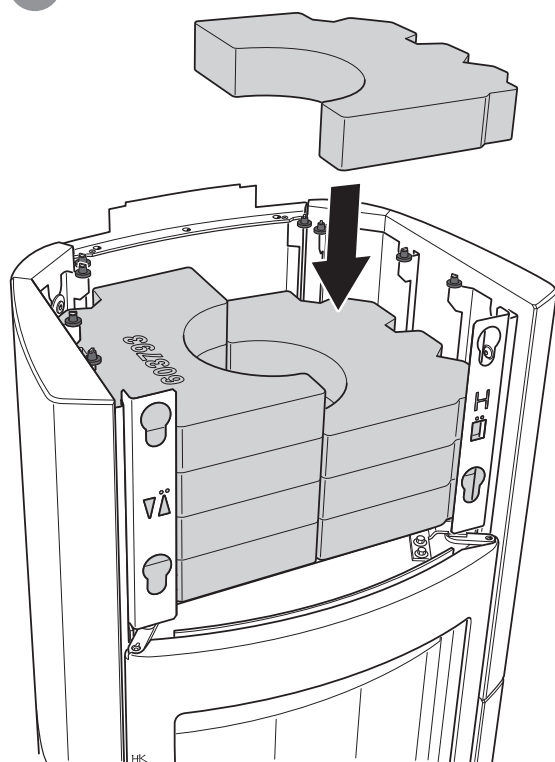
1



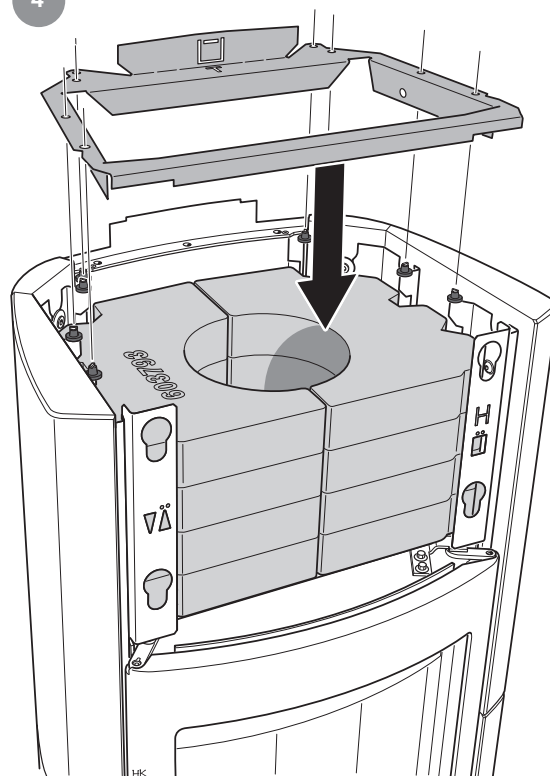
2

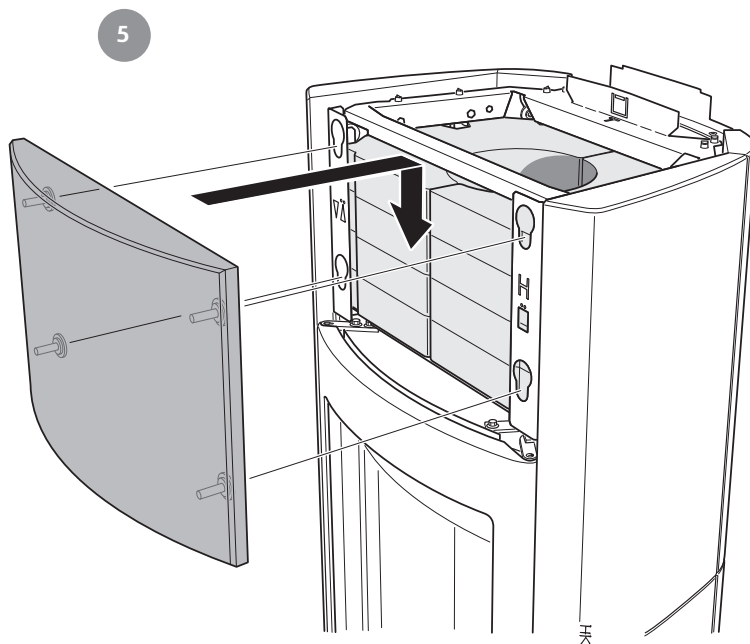


3



4





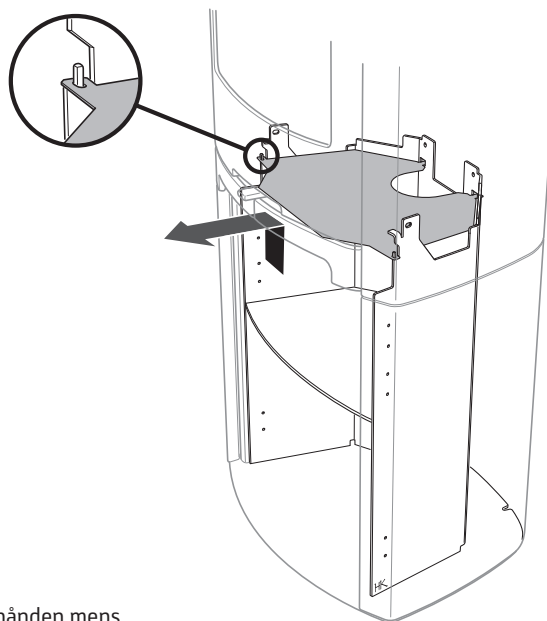
Sluttbesiktigelse av installasjonen

Det er svært viktig at installasjonen besiktiges av autorisert kontrollør før peisovnen tas i bruk. Les også gjennom "Bruksanvisning for fyring" før ovnen tas i bruk for første gang.



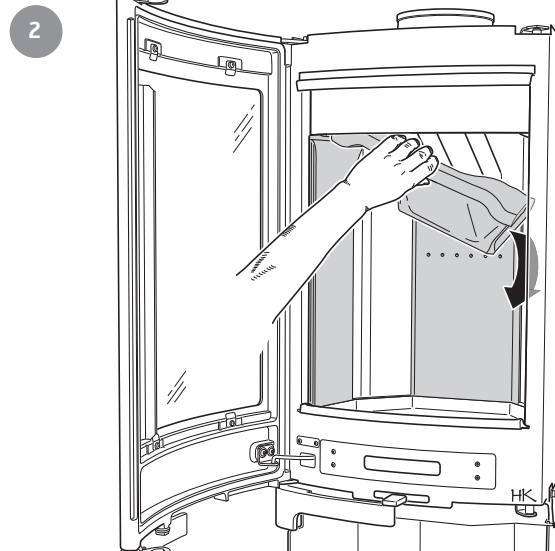
Demontering av løse deler

Slik demonterer du strålingsplaten



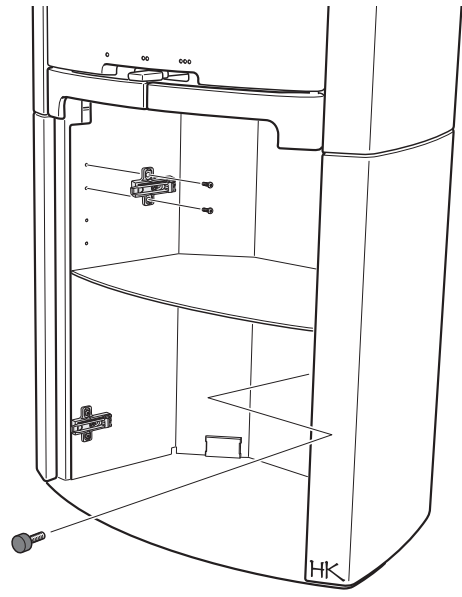
Slik monterer du brennplater og hvelv

Vær forsiktig med vermikulitten. Løft opp røykhyllen med den ene hånden mens sidene demonteres. Det er ikke nødvendig å ta ut sidestolpene ved feiging. Sett delene tilbake på plass i omvendt rekkefølge.

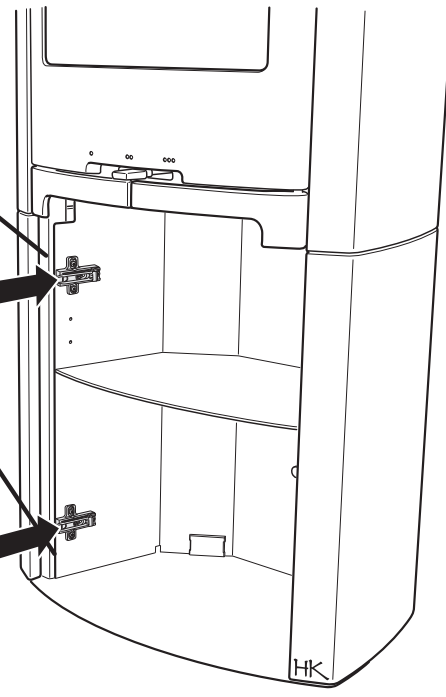
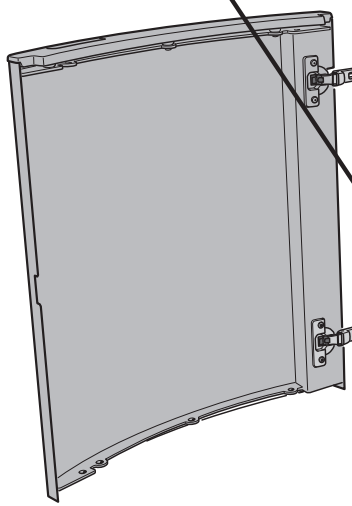
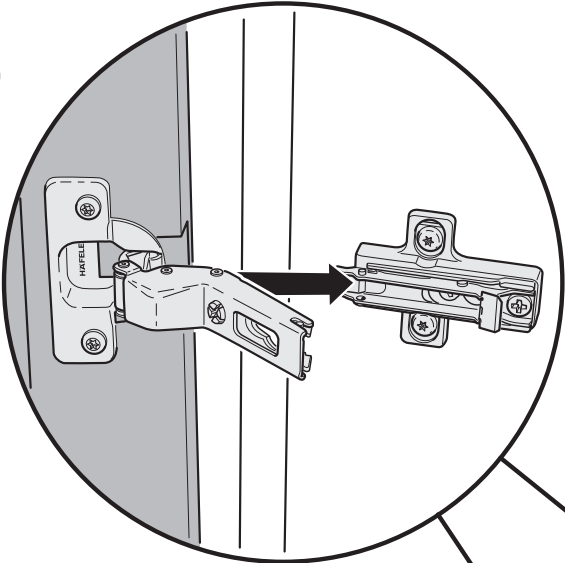


Montering av dør med demping (nede)

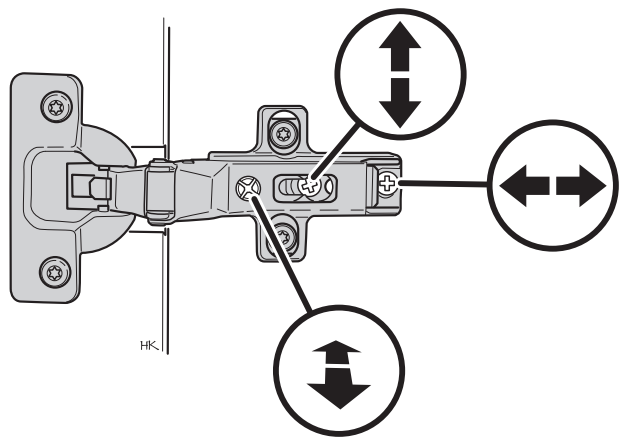
1



2



3



811167 IAV SE-EX C790T-8
2015-05-04

Contura

NIBE AB · Box 134 · 285 23 Markaryd · Sweden
www.contura.eu

Contura förbehåller sig retten til å endre angitte mål og beskrevet fremgangsmåte i denne anvisningen uten særskilt varsel. Den aktuelle utgaven kan lastes ned fra www.contura.eu