

Installasjons- anvisning



C 655A

Contura

YTELSESERKLÆRING

Nr. C655A-CPR-130608-SE-1

Contura

PRODUKT

Produkttype	Peisovn fyrt med fast biobrensel
Typebetegnelse	Contura 655A
Produksjonsnummer	Se merkeskilt på peisovnen
Beregnet bruksområde	Oppvarming av boliger
Brensel	Ved

PRODUSENT

Navn	NIBE AB / Contura
Adresse	Box 134, Skulptörvägen 10 SE-285 23 Markaryd, Sverige

KONTROLL

Ifølge AVCP	System 3
Europastandard	EN 13240:2001 / A2:2004
Testinstitutt	Rein-Ruhr Feuerstätten Prüfstelle, NB 1625, har utført kontroll av erklært ytelse og utstedt testrapport nr. RRF-40 07 1478

ERKLÆRT YTELSE

Viktige egenskaper	Ytelse	Harmonisert teknisk spesifikasjon
Reaksjon ved brannpåvirkning	A1 WT	EN 13240:2001 / A2:2004
Minste avstand til brennbart materiale	100 mm til rygg 520 mm til siden Øvrige sikkerhetsavstander ifølge installasjonsveiledningen	
Fare for utfallende glør	Godkjent	
Utslipp fra forbrenningen	CO 0,06 % NOx 115 mg/m ³ OGC 57 mg/m ³ PM 28 mg/m ³	
Overflatetemperaturer	Godkjent	
Rengjøringsmuligheter	Godkjent	
Bruddfasthet	Godkjent	
Utslipp av farlige stoff	Godkjent	
Nominell effekt	6 kW	
Virkningsgrad	79%	
Røykgasstemperatur i tilkoblingsstuss ved nominell effekt	280°C	

Undertegnede har ansvar for produksjon og overensstemmelse med erklært ytelse.



Niklas Gunnarsson, Forretningsområdesjef NIBE STOVES
Markaryd den 1. juli 2013



Velkommen til Contura

Velkommen til Contura-familien! Vi håper at du får mye glede av den nye peisovnen din. Som ny eier av en ovn fra Contura, har du fått en ovn med tidløs design og lang levetid. Contura har også en forbrenning som er både miljøvennlig og effektiv og gir optimalt varmeutbytte.

Les nøye gjennom installasjonsanvisningene før installasjonen påbegynnes. Hvordan du fyrer på best måte, kan du lese om i bruksanvisning for fyring.

Innhold

Tekniske fakta	36
Demontering av løse deler	36
Tilkobling til skorstein	38
Tilførsel av forbrenningsluft	39
Installasjonsavstand	40
Montering	41
Montering av bakerovn (tilbehør)	44
Montering av varmhylle i metall (tilbehør)	45
Montering av varmhylle i kleberstein (tilbehør)	46
Montering av sokkel (tilbehør)	46
Montering av uttrekksskuff	47

OBS!

Installasjon av ildsted skal varsles til lokale byggemyndigheter

Huseieren står selv ansvarlig for at gjeldende sikkerhetskrav er oppfylt, og at installasjonen blir kontrollert av en kvalifisert kontrollør. På grunn av endrede feiebehov skal også feiervesenet informeres om installasjonen.

ADVARSEL!

Ovnen blir svært varm

Når peisovnen er i bruk, kan visse flater bli svært varme og forårsake brannskader ved berøring. Vær også oppmerksom på den kraftige varmestrålingen gjennom glasset. Hvis det plasseres brennbart materiale nærmere enn den angitte sikkerhetsavstanden, kan det forårsake brann. Ulmefyring kan føre til gassantennelse og forårsake både materielle skader og personskader.

Tekniske fakta

Effekt	3-9 kW
Nominell effekt	6 kW
Virkningsgrad	opptil 80 %

Modell	655A
Høyde (mm)	1200
Bredde (mm)	550
Dybde (mm)	480
Vekt (kg)	150

Godkjent i henhold til:

Europeisk standard EN-13240, klasse 1
Svensk miljø- og kvalitetsmerking,
P-merket sert.nr. 220306
Norsk standard NS 3059, sert. nr 043-104
Tysk standard DIN 18.891, R0-91 01 319
Dansk standard 887-1, id. nr. 598

Viktig å huske på!

Montering av fagperson

Denne anvisningen gir instruksjoner om hvordan ovnene skal monteres og installeres. For at ovnens funksjon og sikkerhet skal kunne garanteres, anbefaler vi at installasjonen utføres av en fagperson. Kontakt en av våre leverandører som kan anbefale egnede montører.

Byggemelding

Disse anvisningene kan gi råd som kan være i strid med nasjonale byggeforskrifter. Konsulter eventuelle supplerende forskrifter og ta kontakt med lokale myndigheter for råd når det gjelder byggeforskrifter. Før du monterer en peisovn eller setter opp en pipe, må du sende en byggesøknad til dine lokale myndigheter.

Bærende underlag

Kontroller at trebjelkelaget har tilstrekkelig bæreevne for ovn med skorstein. Ovn og skorsteinen kan normalt plasseres på et vanlig trebjelkelag i en enebolig hvis totalvekten ikke overskrider 400 kg.

Gulvplate

På grunn av faren for glør som faller ut, må brennbare gulv beskyttes av en gulvplate som dekker minst 300 mm foran ovnsdøren og 100 mm på hver side. Gulvplaten kan for eksempel være av naturstein, betong, metall eller glass. Gulvplate i lakkert metall og glass selges som tilbehør til disse modellene.

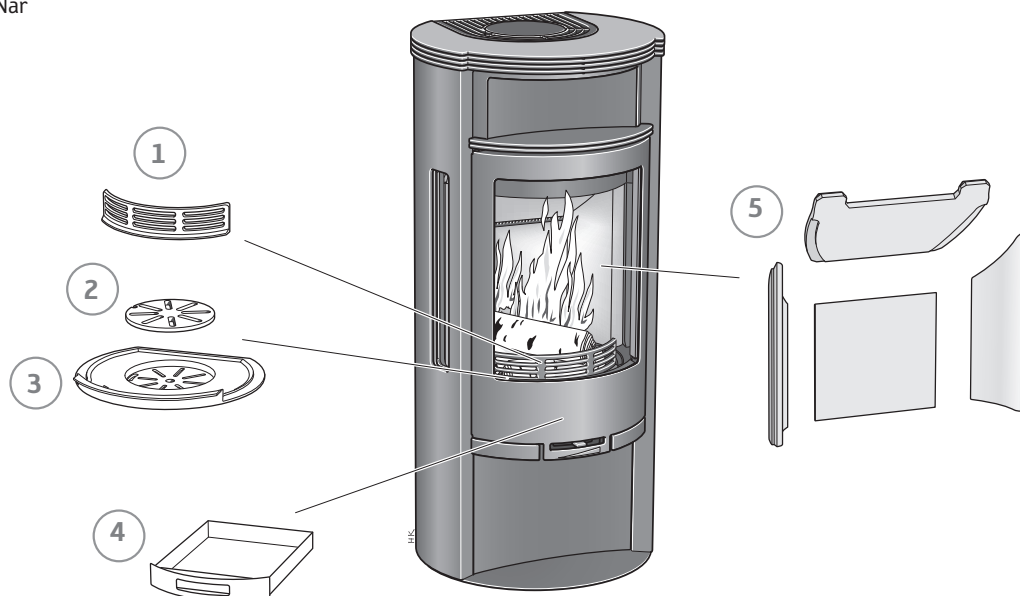
Rengjøring av aluminiumsdetaljer

Rengjøring skal alltid utføres på kalde plater og med forsiktighet. Tørk med våt klut og oppvaskmiddel og ettertørk med en ren og tørr bomullsklut. Ved vanskeligere flekker kan rengjøringsmiddel for rustfri plate benyttes.

Demontering av løse deler

Hvis innsatsen må legges ned for å flyttes, bør løse deler demonteres. Når ovnen er ferdig installert, monteres delene tilbake på plass i omvendt rekkefølge.

- 1 Kubbestopper
- 2 Rist
- 3 Støpegods-bunn
- 4 Askeskuff
- 5 Ildstedsbekledning (vermikulitt).



Slik demonterer du ildstedsbekledningen (vermikulitt)

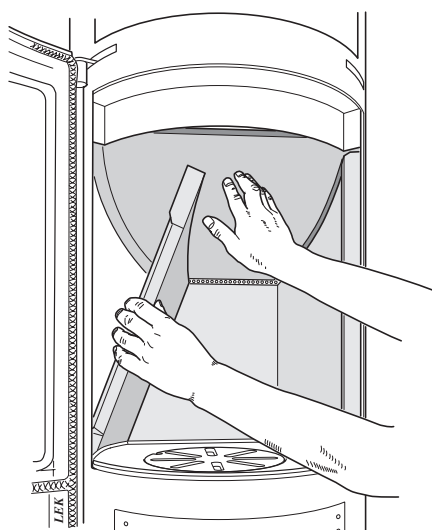
Vær forsiktig med vermikulitten. Løft opp røykhyllen med den ene hånden mens sidedelene tas ut. Vri litt på støpegods bunnen ved behov. Sett delene tilbake på plass i omvendt rekkefølge.

5

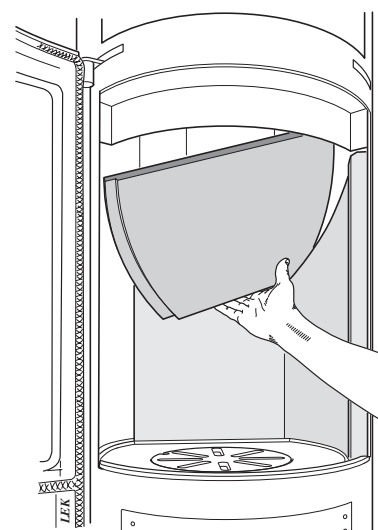
1



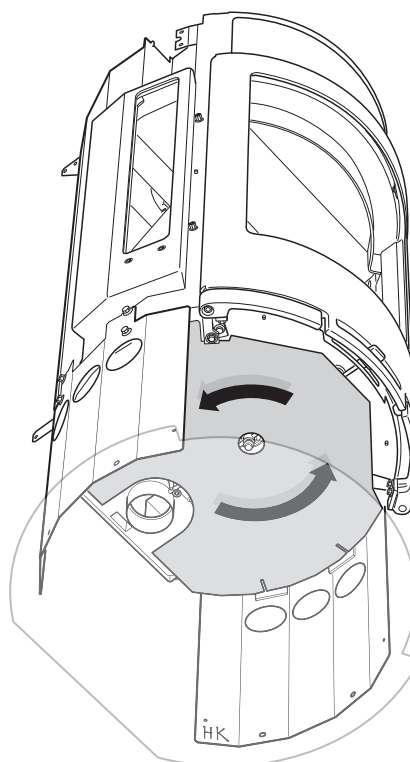
2



3



Strålingsplaten under innsatsen skal være montert hvis plassen benyttes som vedrom. Du kan demontere strålingsplaten ved å vri den til venstre til platen løsner fra de nederste skruene som fester beina til innsatsen. Vri til høyre når du skal hekte strålingsbeskyttelsen tilbake på skruene igjen.

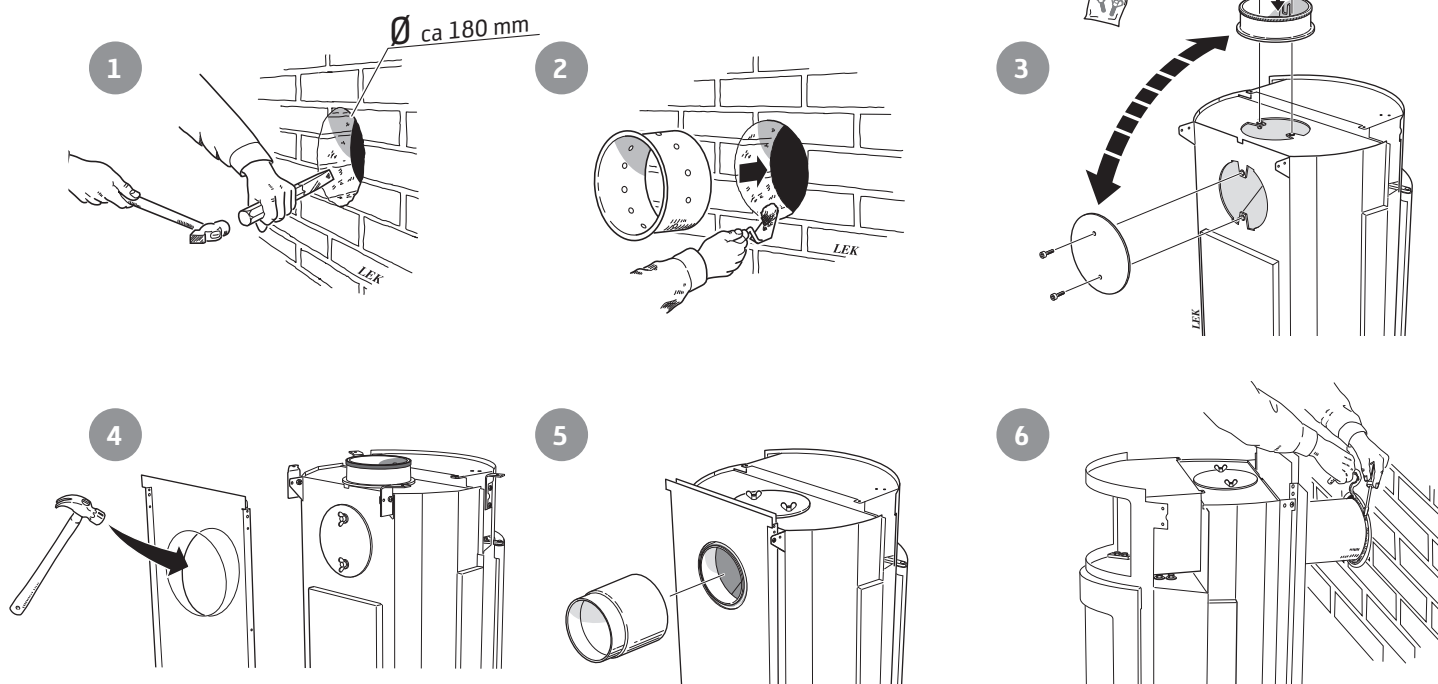


Tilkobling til skorstein

- Ovnens oppfyller kravene for tilkobling til skorstein dimensjonert for 350 °C røykgasstemperatur.
- Tilkoblingsstussens diameter måler 150 mm utvendig.
- Ovnens krever en skorsteinstrekk på minst -12 Pa. Trekken påvirkes først og fremst av lengden og tverrsnittet på skorsteinen, men også av hvor trykktett den er. Minste anbefalte skorsteinslengde er 3,5 m, og egnet tverrsnittsareal er 150-200 cm² (140-160 mm i diameter).
- En røykkanal som har skarpe bøyninger og er trukket horisontalt, reduserer trekken i skorsteinen. Maksimal horisontal røykkanal er 1 meter, forutsatt at den vertikale røykkanallengden er på minst 5 meter.
- Røykkanalen skal kunne feies i hele sin lengde, og feielukene skal være lett tilgjengelige.
- Kontroller nøye at skorsteinen er tett, og at det ikke forekommer lekkasje rundt feieluker og ved rørtilkoblinger.

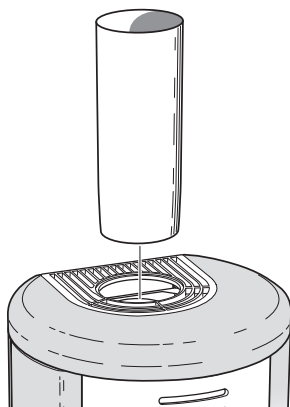
Baksidetilkobling til murt skorstein

Bakplaten må være montert før ovnen kobles til i bakkant.



Topptilkobling til skorstein

Varmluftsgitteret må være montert før skorsteinen topptilkobles.



Kontroller at stussens pakning ikke flyttes ut av posisjon når tilkoblingsrøret føres på stussen. Hvis det er behov for ytterligere tetning, kan det benyttes ovnskitt.

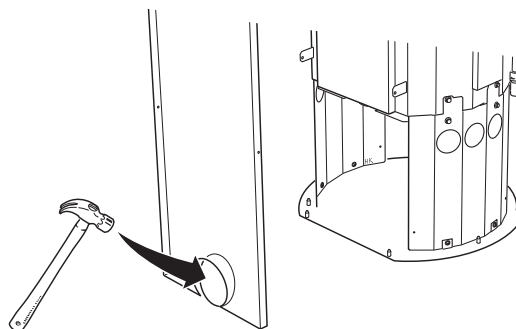
Tilførsel av forbrenningsluft

Når en ovn installeres i et rom, øker kravet til lufttilførsel til rommet. Luft kan tilføres indirekte via en ventil i ytterveggen eller via en kanal utenfra som kobles til stussen på ovns underside. Mengden luft som går med til forbrenning, er cirka 25 m³/t.

Stussen har en ytre diameter på 67 mm. Hvis rørtrekket er lengre enn 1 meter, må rørdiameteren økes til 100 mm og tilsvarende større veggventil velges.

I varme rom skal kanalen kondensoleres med 30 mm mineralull, som skal ha fuktsperre (byggplast) på utsiden. I gjennomføringen er det viktig å tette med tetningsmasse mellom røret og veggen (eventuelt gulvet).

Kondensolert forbrenningsluftslange på 1 meter fås som tilbehør.

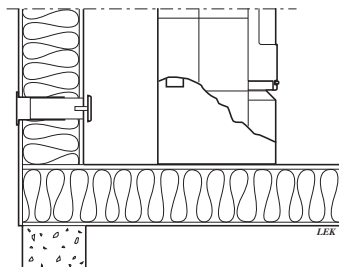


I bakplaten og golvplaten finnes det brytelokk som fjernes for gjennomføring av rør eller for lufttilførsel hvis ovnen utstyres med en nedre dør og/eller vifte (tilbehør).

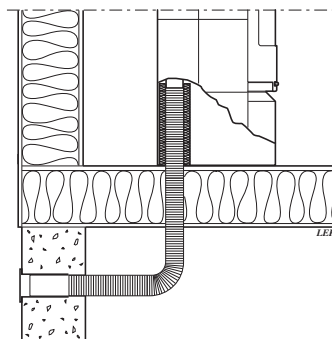


La det være en spalte på 40 mm mellom kondensoleringen og bunnen av ovnen.

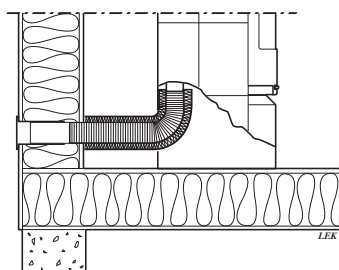
Installasjonsvarianter



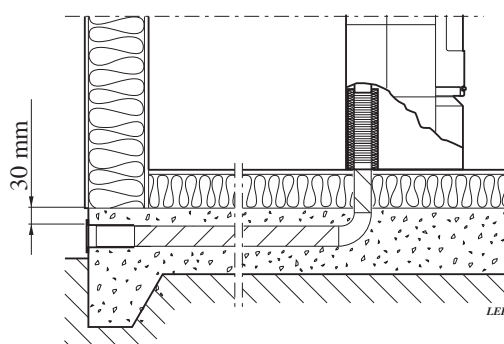
Indirekte gjennom yttervegg.



Gjennom gulv og krypkjeller.



Gjennom yttervegg.



Gjennom gulv og plate i jord.

Installasjonsavstand

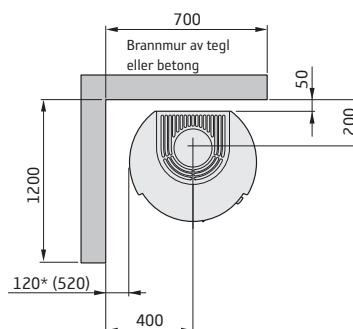
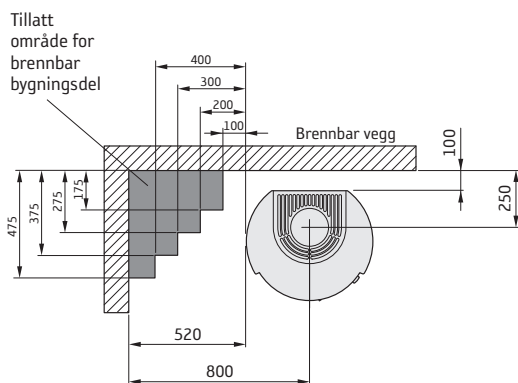
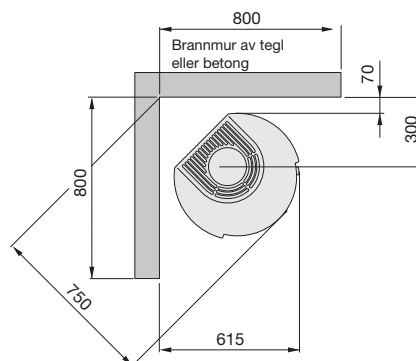
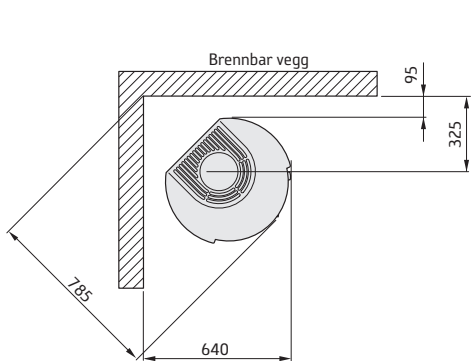
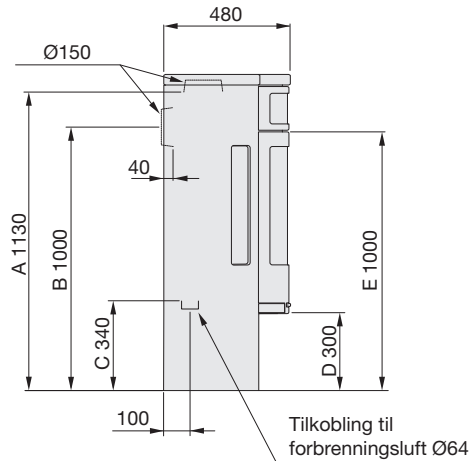
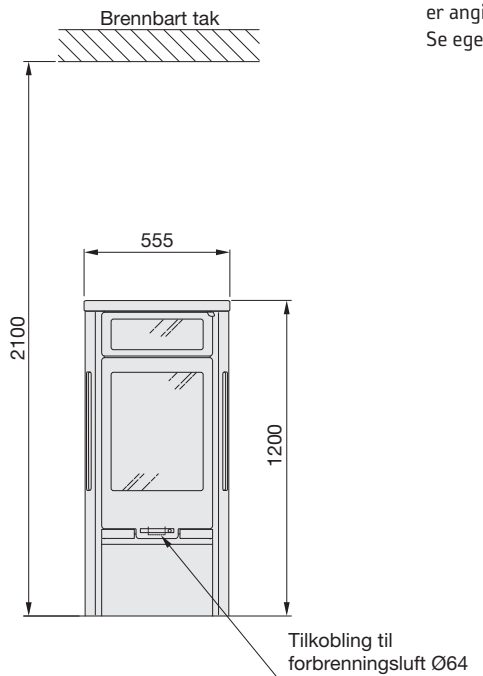
C 655A

VED INSTALLASJON AV DREIEPLATE (TILBEHØR) gjelder ikke installasjonsavstandene som er angitt nedenfor. Se egen installasjonsveiledning for dreieplate.

Det skal være minst 1 meters avstand foran ovnsåpningen til brennbare bygningsdeler eller innredning.

Ved topptilkobling til stålskorstein henviser vi til monteringsanvisningen for respektive fabrikk. Ta hensyn til de kravene stålskorsteinen stiller om sikkerhetsavstand til brennbart materiale.

- A = høyde fra gulv til skorsteinstilkobling på oversiden
- B = høyde fra gulv til c/c skorsteinstilkobling bak
- C = høyde fra gulv til stuss for forbrenningsluft
- D = høyde fra gulv til underkant dør
- E = høyde fra gulv til overkant dør



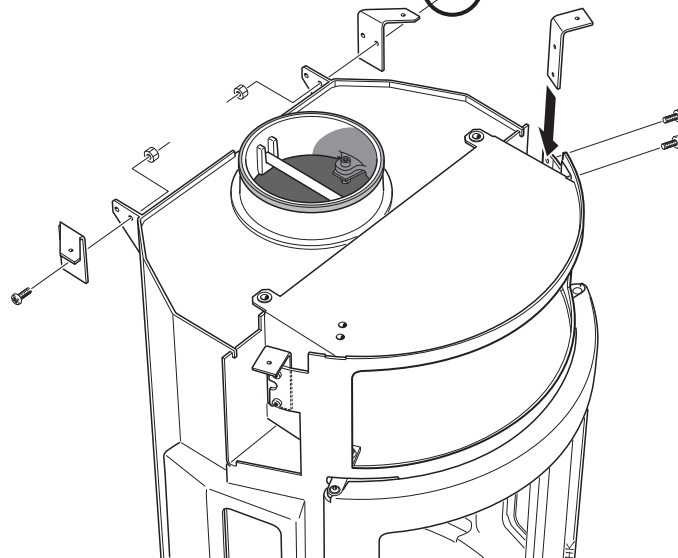
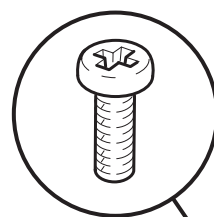
En frittliggende gulvplate i glass (tilbehør) øker tilkoblingshøyden til skorsteinen med 10 mm. Distanseskivene som følger med gulvplaten, monteres på peisovnen før tilkobling.

* Hvis oven plasseres på en gulvplate av for eksempel glass (tilbehør), påvirkes høyden fra gulvet tilsvarende gulvplatenes tykkelse. Gjelder også frittliggende gulvplate av glass (tilbehør).

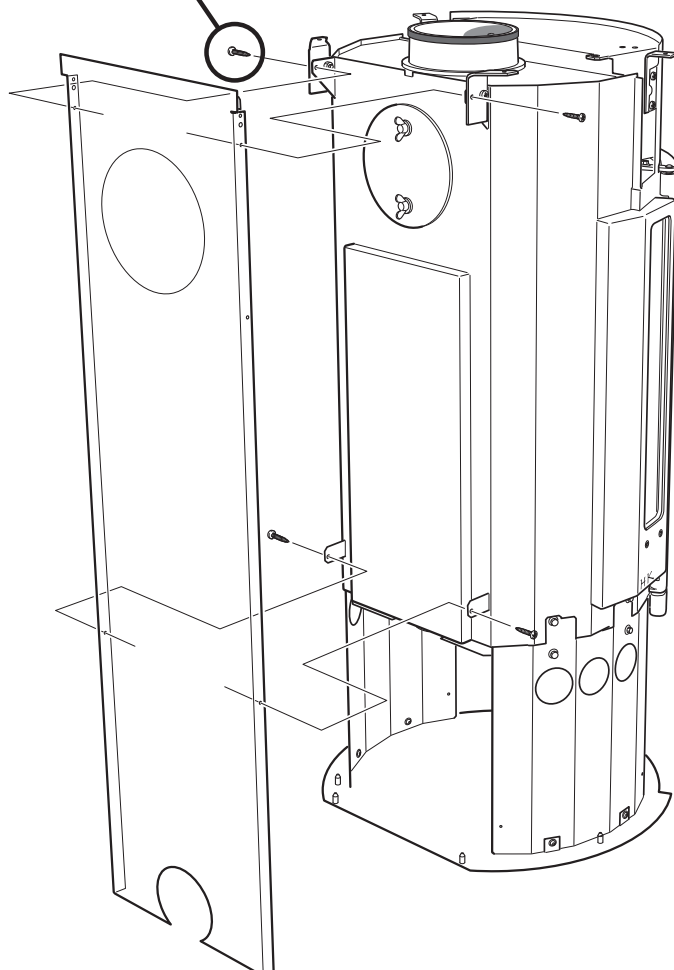
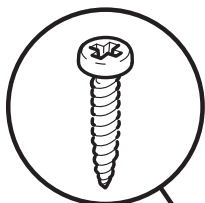
** For å unngå misfarging på malt brannmur anbefaler vi samme sideavstand som til brennbar vegg.

Montering av C 655A

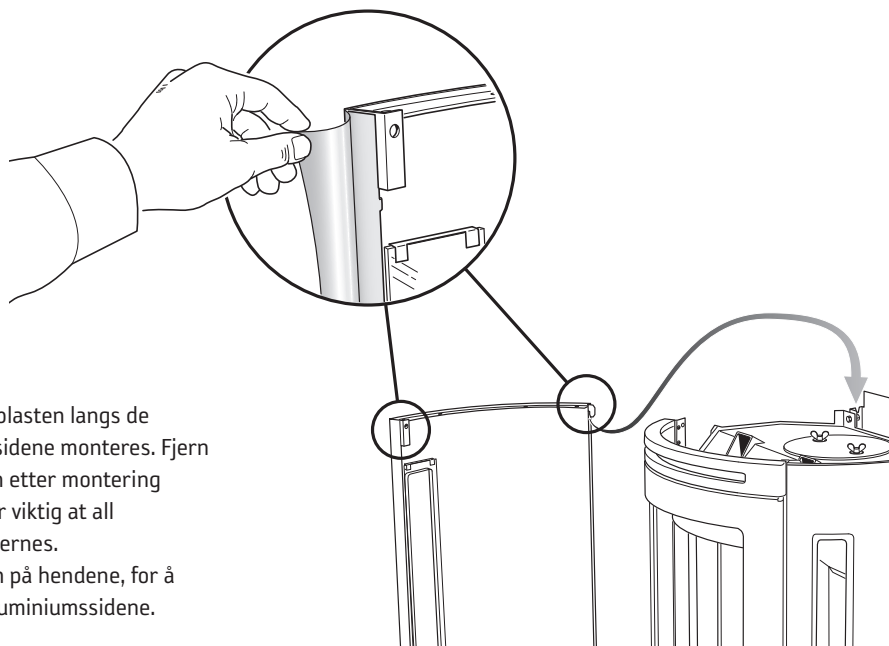
1



2

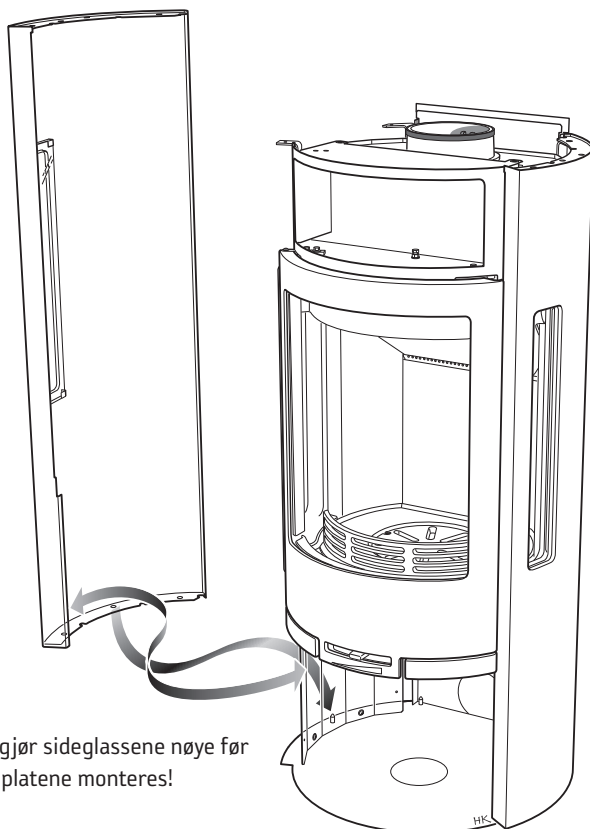


3



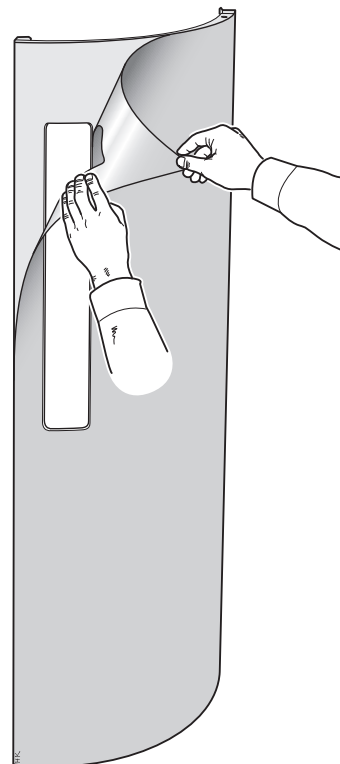
Løsne beskyttelsesplasten langs de bøyde kantene før sidene monteres. Fjern beskyttelsesplasten etter montering på innsatsen. Det er viktig at all beskyttelsesplast fjernes. Pass på at du er ren på hendene, for å unngå flekker på aluminiumssidene.

4

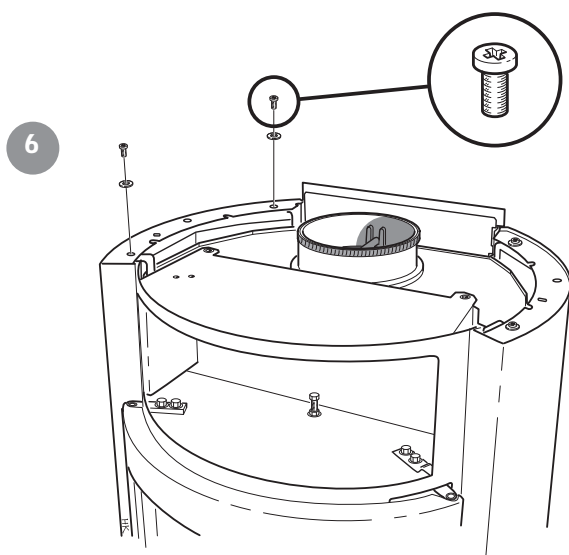


Rengjør sideglassene nøye før sideplatene monteres!

5

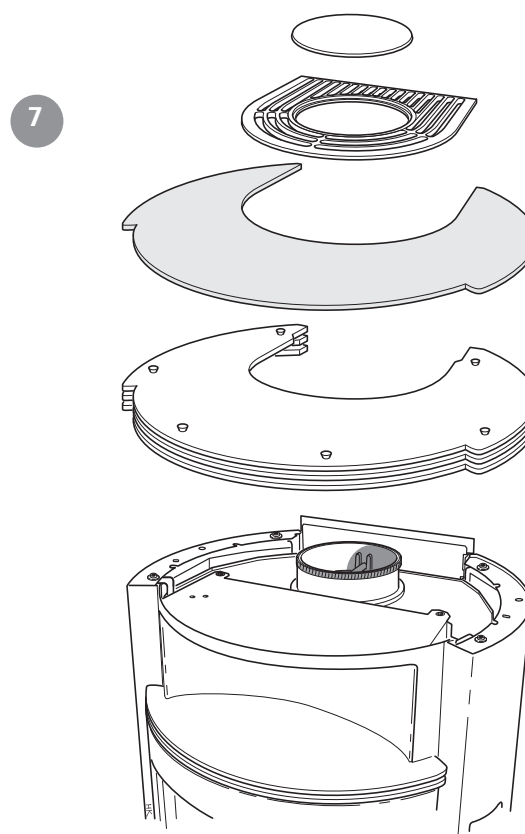


Hold sideplaten ca. 20 mm over fotplaten, og vri fremkanten på sideplaten inn rundt kanten på beinet. Styr sideplatenes gavl inn og trykk den ned over fotplatenes akseltapp.



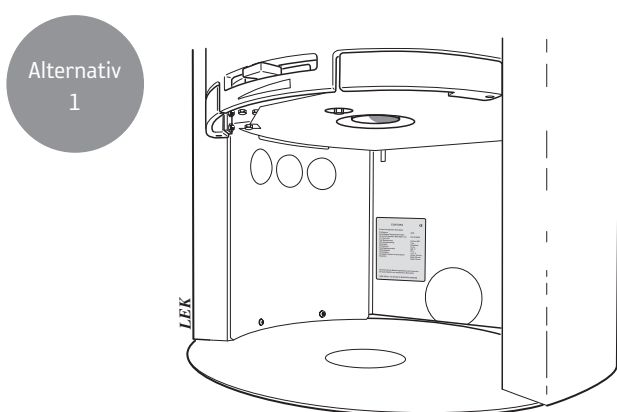
Benytt stjerneskrue med skive til å feste sideplatene. Juster sideplatene slik at de ligger mot innsatsen i forkant og mot bakplaten i bakkant.

Monter platestålhylle eller bakerovn i henhold til anvisningene i avsnittene for respektive tilbehør på sidene 44 til 46. Dette skal utføres før toppen settes på plass.



Montering av merkeskilt

Medfølgende merkeskilt plasseres på baksiden, enten innvendig eller utvendig.

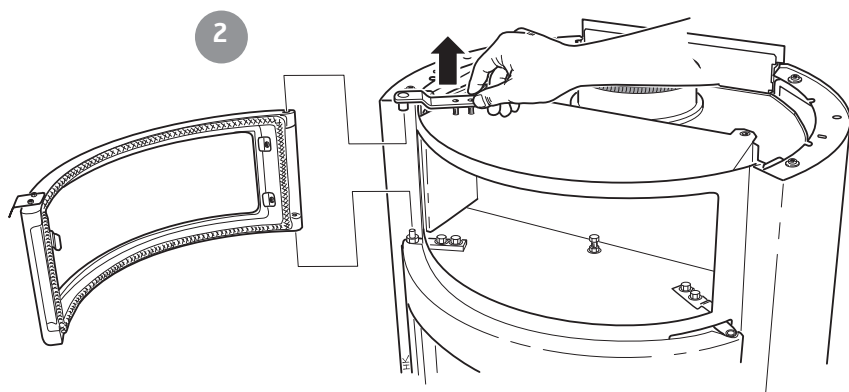
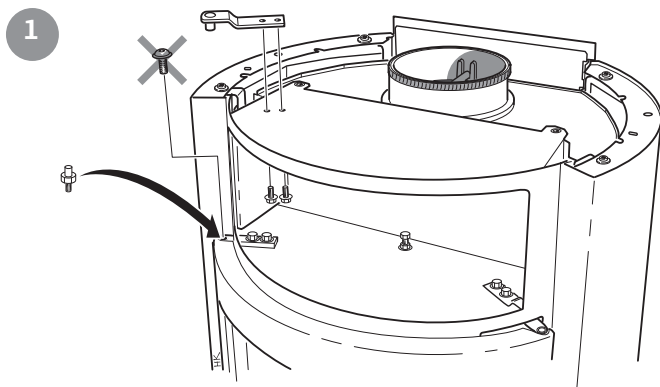


Sluttbesiktigelse av installasjonen

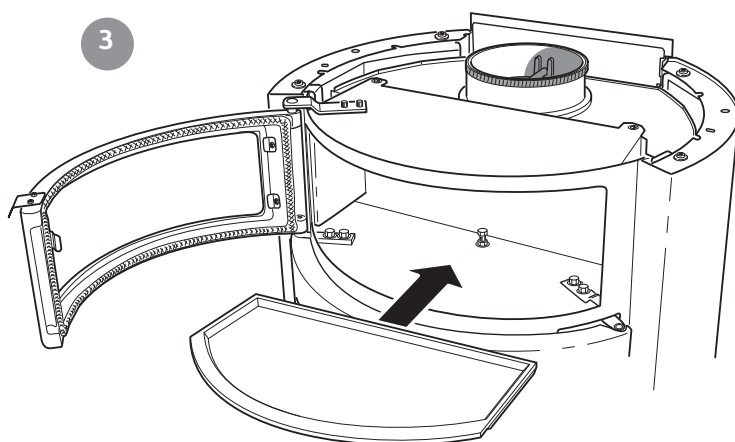
Det er svært viktig at installasjonen besiktiges av autorisert kontrollør før peisovnen tas i bruk. Les også gjennom "Bruksanvisning for fyring" før ovnen tas i bruk for første gang.



Montering av bakerovn (tilbehør)

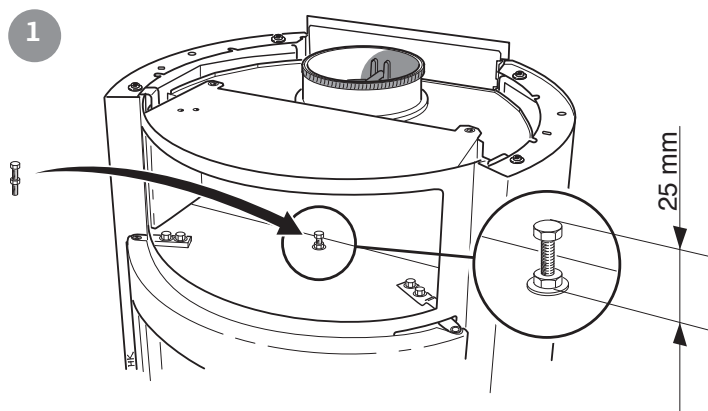


Plasser døren til bakerovnen på tappen. Hekt fast øvre hengsel og stram en av skruene lett. Lukk døren til bakerovnen og juster den i vannrett posisjon. Åpne deretter døren forsiktig og stram begge skruene.

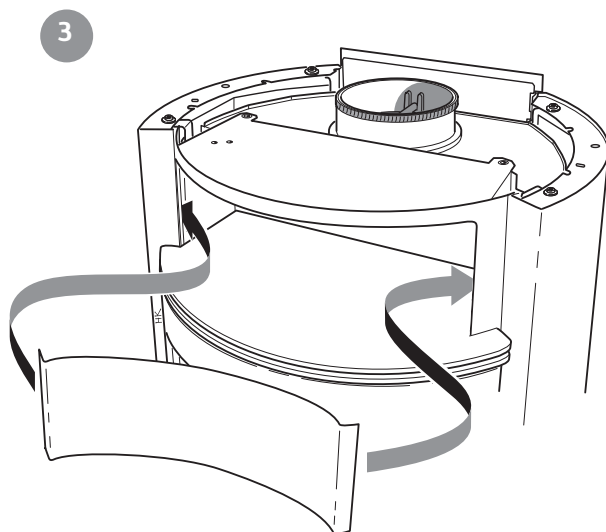
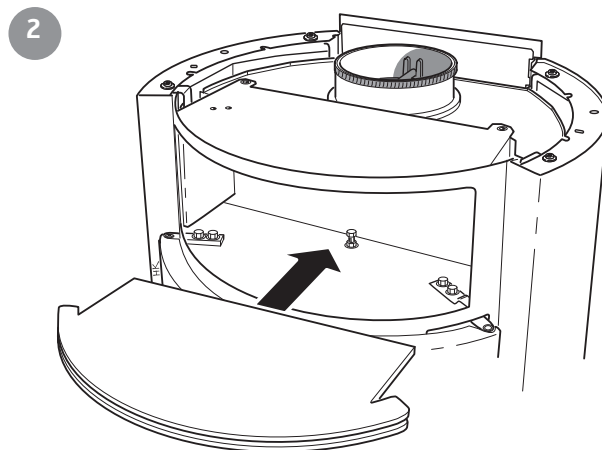


Plasser deretter bakplaten i ovnen. Juster eventuelt høyden på bakplaten med justeringsskruen som er plassert i bunnen av bakerovnen.

Montering av varmehylle i metall (tilbehør)

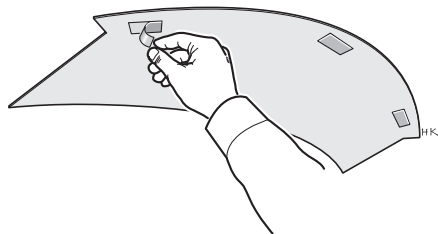


Bytt ut den forhåndsmonterte justeringskruen i varmerommet mot medfølgende lengre justeringskrue. Plasser varmehyllen i varmerommet, bruk justeringskruen i bakkant for vannrett montering. På siden av varmerommet er det en liten spalte for montering av den bakre dekkplaten.

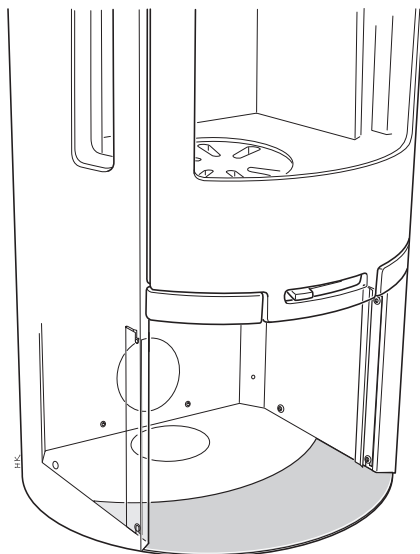


Montering av sokkel (tilbehør)

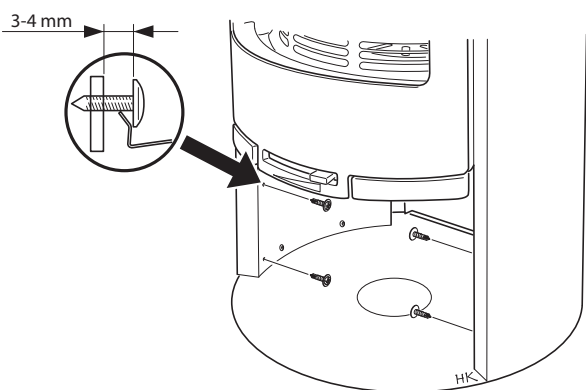
1



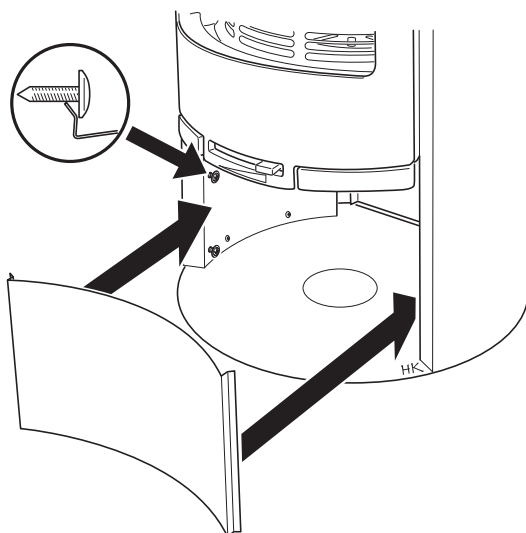
2



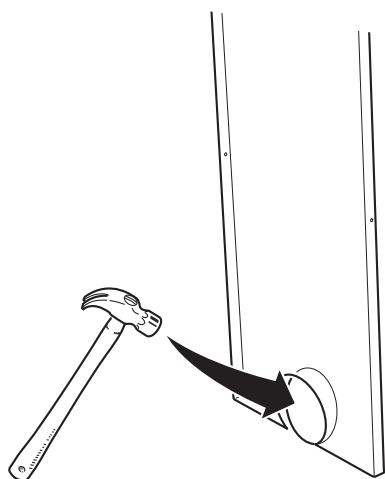
3



4

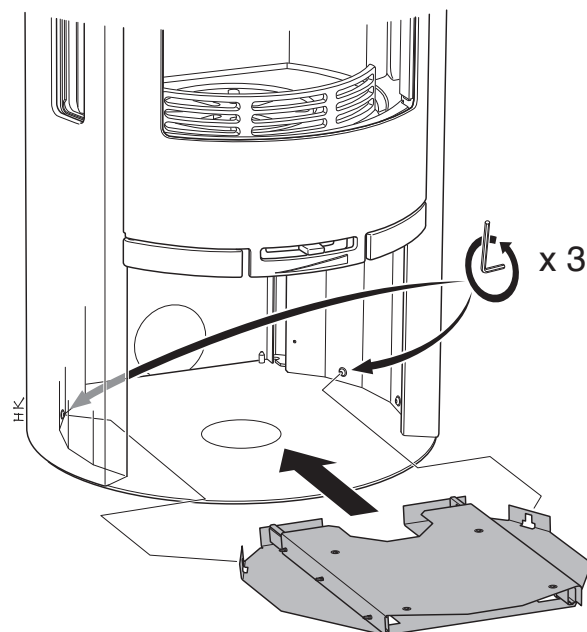


Montering av uttrekksskuff (tilbehør)



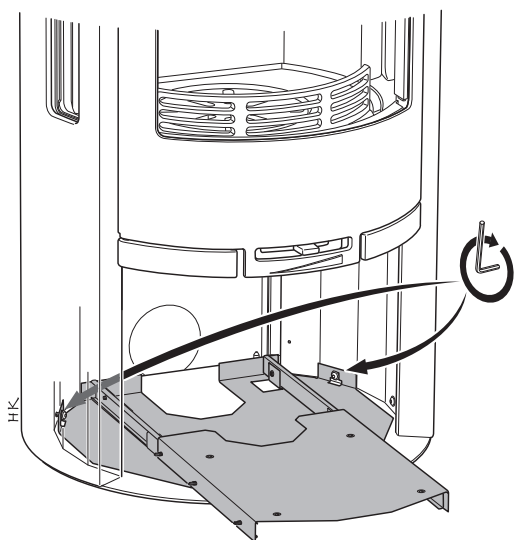
Ved montering av uttrekksskuff skal brytelokket i bakplaten fjernes, slik at tilførselen av konveksjonsluft er sikret.

1



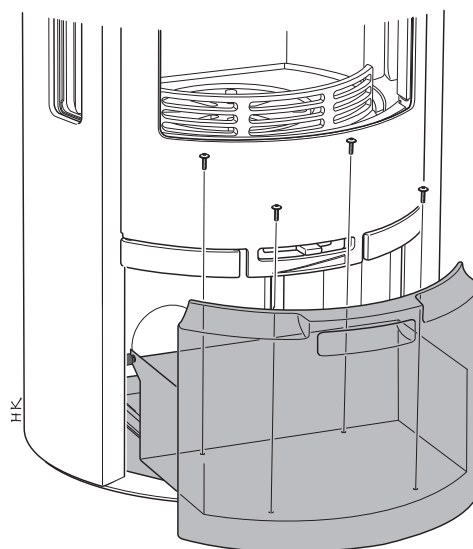
Løsne den bakre sekskantskruen tre omdreininger. Legg uttrekksenheten på fotplaten.

2



Hekt fast uttrekksenheten over de bakre sekskantskruene. Skru fast enheten.

3



Monter uttrekksskuffen på uttrekksenheten med fire sekskantskruer. Juster skuffen slik at den er midtstilt, og stram deretter skruene.

Contura

NIBE AB · Box 134 · 285 23 Markaryd · Sweden
www.contura.eu

Contura förbehåller sig retten til å endre angitte mål og beskrevet fremgangsmåte i denne anvisningen uten særskilt varsel. Den aktuelle utgaven kan lastes ned fra www.contura.eu