

Installasjons- anvisning



C 560T

Contura

YTELSESERKLÆRING

Nr. C560T-CPR-130601-SE-1

Contura

PRODUKT

Produkttype Peisovn fyrst med fast biobrensel
 Typebetegnelse Contura 560T
 Produksjonsnummer Se merkeskilt på peisovnen
 Beregnet bruksområde Oppvarming av boliger
 Brensel Ved

PRODUSENT

Navn NIBE AB / Contura
 Adresse Box 134, Skulptörvägen 10
 SE-285 23 Markaryd, Sverige

KONTROLL

Ifølge AVCP System 3
 Europastandard EN 13240:2001 / A2:2004
 Testinstitutt Rein-Ruhr Feuerstätten Prüfstelle, NB 1625,
 har utført kontroll av erklært ytelse og utstedt testrapport nr. RRF-40 09 2088

ERKLÆRT YTELSE

Viktige egenskaper	Ytelse	Harmonisert teknisk spesifisering
Reaksjon ved brannpåvirkning	A1 WT	EN 13240:2001 / A2:2004
Minste avstand til brennbar materiale	100 mm til rygg 480 mm til siden Øvrige sikkerhetsavstander ifølge installasjonsveiledningen	
Fare for utfallende glør	Godkjent	
Utslipp fra forbrenningen	CO 0,06 % NOx 112 mg/m ³ OGC 58 mg/m ³ PM 26 mg/m ³	
Overflatetemperaturer	Godkjent	
Rengjøringsmuligheter	Godkjent	
Bruddfasthet	Godkjent	
Utslipp av farlige stoff	Godkjent	
Nominell effekt	5 kW	
Virkningsgrad	79%	
Røykgasstemperatur i tilkoblingsstuss ved nominell effekt	310°C	

Undertegnede har ansvar for produksjon og overensstemmelse med erklært ytelse.



Niklas Gunnarsson, Forretningsområdesjef NIBE STOVES
 Markaryd den 1. juli 2013



Velkommen til Contura

Velkommen til Contura-familien! Vi håper at du får mye glede av din nye peisovn. Som ny eier av en ovn fra Contura, har du fått en ovn med tidløs design og lang levetid. Contura har også en forbrenning som er både miljøvennlig og effektiv og gir optimalt varmeutbytte.

Les nøye gjennom installasjonsanvisningene før installasjonen påbegynnes. Hvordan du fyrer på best måte, kan du lese om i bruksanvisning for fyring.

Innhold

Tekniske fakta	36
Demontering av løse deler	36
Tilkobling til skorstein	38
Tilførsel av forbrenningsluft	39
Installasjonsavstand	40
Montering	41
Montering av sokkel	46
Montering av uttrekksskuff	47

OBS!

Installasjon av ildsted skal varsles til lokale byggemyndigheter.

Huseieren står selv ansvarlig for at gjeldende sikkerhetskrav er oppfylt, og at installasjonen blir kontrollert av en kvalifisert kontrollør. På grunn av endrede feiebehov skal også feiervesenet informeres om installasjonen.

ADVARSEL!

Ovnen blir svært varm

Når peisovnen er i bruk, kan visse flater bli svært varme og forårsake brannskader ved berøring. Vær også oppmerksom på den kraftige varmestrålingen gjennom glasset. Hvis det plasseres brennbart materiale nærmere enn den angitte sikkerhetsavstanden, kan det forårsake brann. Ulmefyring kan føre til gassantennelse som kan forårsake både materielle skader og personskader.

Tekniske fakta

Effekt	3-7 kW
Nominell effekt	5 kW
Virkningsgrad	opptil 79 %

Modell	560T
Høyde (mm)	1010
Bredde (mm)	540
Dybde (mm)	460
Vekt (kg)	145

Godkjent i henhold til:

Europeisk standard EN-13240
Svensk miljø- og kvalitetsmerking,
P-merket sert. nr. 220309
Norsk standard NS 3059, SINTEF 043-140
Tysk standard DIN, 18.891, R0-91 03 529
Dansk standard DS/EN 13240 Plus,
id. nr. 598

Viktig å huske på!

Montering av fagperson

Denne anvisningen gir instruksjoner om hvordan ovnene skal monteres og installeres. For at ovnsens funksjon og sikkerhet skal kunne garanteres, anbefaler vi at installasjonen utføres av en fagperson. Kontakt en av våre leverandører som kan anbefale egnede montører.

Byggemelding

Disse anvisningene kan gi råd som kan være i strid med nasjonale byggeforskrifter. Konsulter eventuelle supplerende forskrifter og ta kontakt med lokale myndigheter for råd når det gjelder byggeforskrifter.

Før du monterer en peisovn eller setter opp en pipe, må du sende en byggesøknad til dine lokale myndigheter.

Bærende underlag

Kontroller at trebjelkelaget har tilstrekkelig bæreevne for ovn med skorstein. Ovn og skorsteinen kan normalt plasseres på et vanlig trebjelkelag i en enebolig hvis totalvekten ikke overskrider 400 kg.

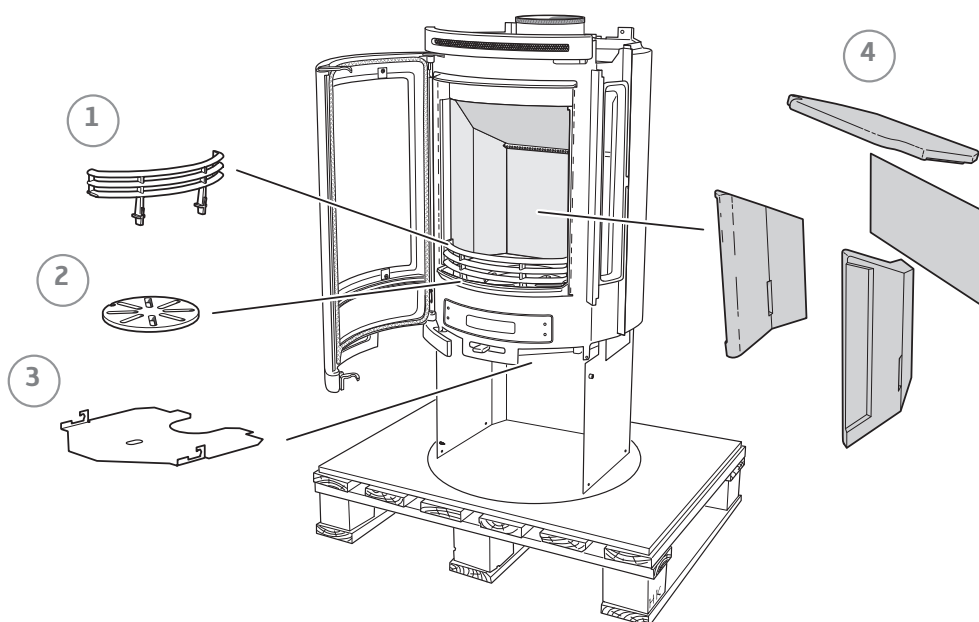
Gulvplate

På grunn av faren for glør som faller ut, må brennbare gulv beskyttes av en gulvplate som dekker minst 300 mm foran ovnsdøren og 100 mm på hver side. Gulvplaten kan for eksempel være av naturstein, betong, metall eller glass. Gulvplate i lakkert metall og glass selges som tilbehør til disse modellene.

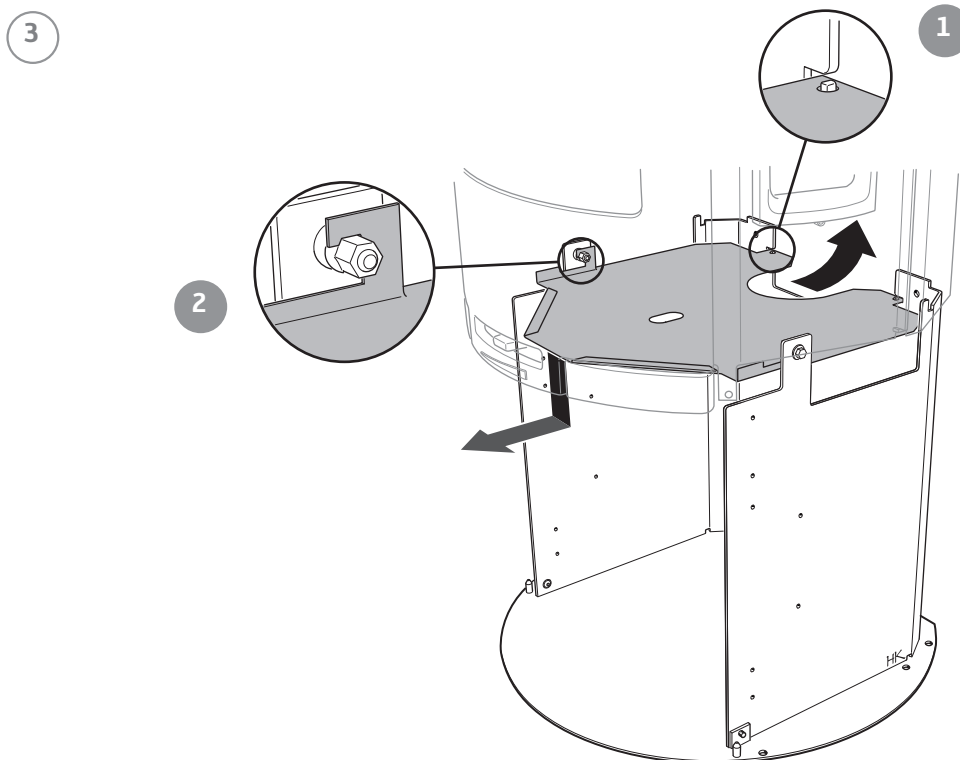
Demontering av løse deler

Hvis innsatsen må legges ned for å flyttes, bør løse deler demonteres. Når ovnen er ferdig installert, monteres delene tilbake på plass i omvendt rekkefølge.

- 1 Kubbestopper
- 2 Rist
- 3 Strålingsplate
- 4 Ildstedsbekledning (Vermikulitt).

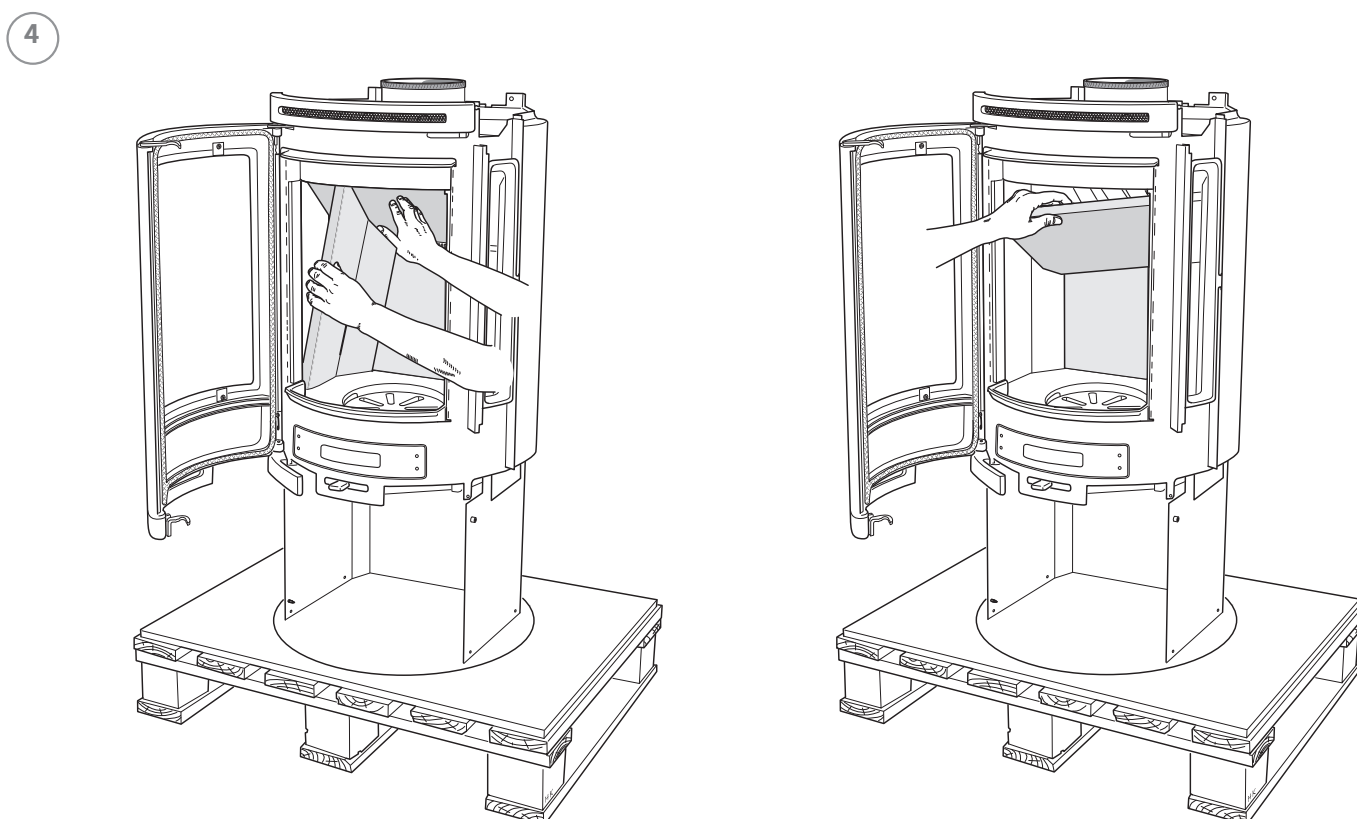


Slik demonterer du strålingsplaten



Slik demonterer du ildstedsbekledningen (Vermikulitt)

Vær forsiktig med vermikulitten. Løft opp røykhyllen med den ene hånden mens sidedelene demonteres. Sett delene tilbake på plass i omvendt rekkefølge.



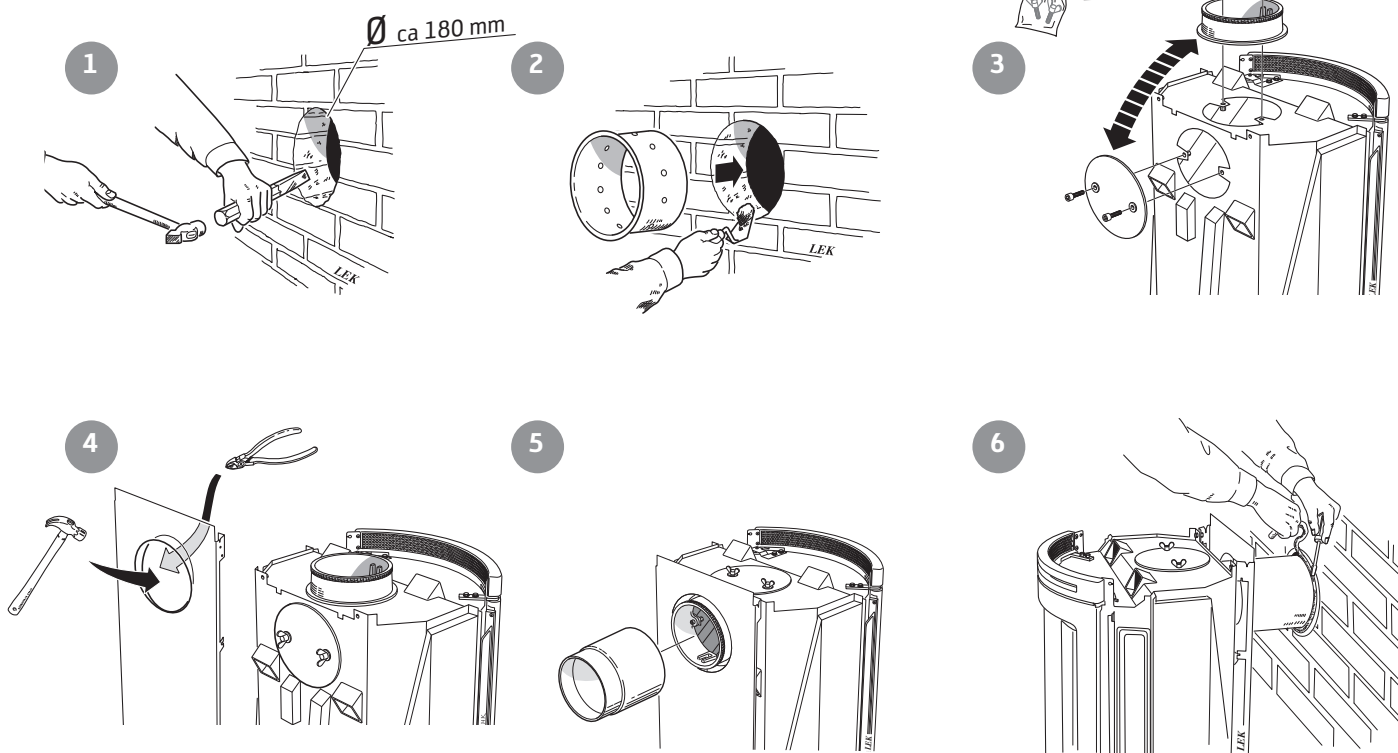
Tilkobling til skorstein

- Ovnen oppfyller kravene for tilkobling til skorstein dimensjonert for 350 °C røykgasstemperatur.
- Tilkoblingsstussens diameter måler 150 mm utvendig.
- Ovnen krever en skorkestrekk på minst -12 Pa. Trekken påvirkes først og fremst av lengden og tverrsnittet på skorsteinen, men også av hvor trykktett den er. Minste anbefalte skorsteinslengde er 3,5 m, og egnet tverrsnittsareal er 150-200 cm² (140-160 mm i diameter).
- En røykkanal som har skarpe bøyninger og er trukket horisontalt, reduserer trekken i skorsteinen. Maksimal horisontal røykkanal er 1 meter, forutsatt at den vertikale røykkanallengden er på minst 5 meter.
- Røykkanalen skal kunne feies i hele sin lengde, og feielukene skal være lett tilgjengelige.
- Kontroller nøye at skorsteinen er tett, og at det ikke forekommer lekkasje rundt feieluker og ved rørtilkoblinger.

Baksidetilkobling til murt skorstein

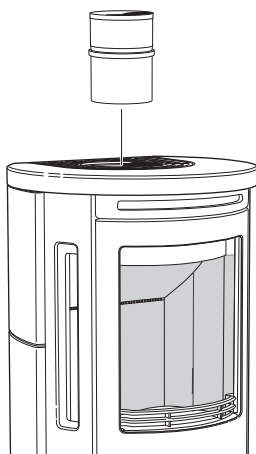
Klebersteinen monteres etter at baksidetilkoblingen er ferdig.

I posen med denne installasjonsanvisningen finner du to vingskruer til lokket.



Topptilkobling til skorstein

Varmluftsgitteret må være montert før skorsteinen topptilkobles.



Kontroller at stussens pakning ikke flyttes ut av posisjon når tilkoblingsstussen føres på stussen. Hvis det er behov for ytterligere tetning, kan det benyttes ovnskitt.

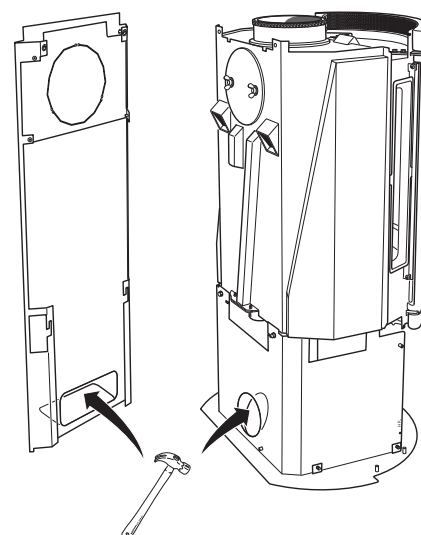
Tilførsel av forbrenningsluft

Når en ovn installeres i et rom, øker kravet til lufttilførsel til rommet. Luft kan tilføres indirekte via en ventil i ytterveggen eller via en kanal utenfra som kobles til stussen på ovns underside. Mengden luft som går med til forbrenning er cirka 25 m³/t.

Stussen har en ytre diameter på 67 mm. Hvis rørtrekket er lengre enn 1 meter, må rørdiameteren økes til 100 mm og tilsvarende større veggventil velges.

I varme rom skal kanalen kondensisoleres med 30 mm mineralull, som skal ha fuktsperre (byggplast) på utsiden. I gjennomføringen er det viktig å tette med tetningsmasse mellom røret og veggen (eventuelt gulvet).

Kondensisolert forbrenningsluftslange på 1 meter fås som tilbehør.



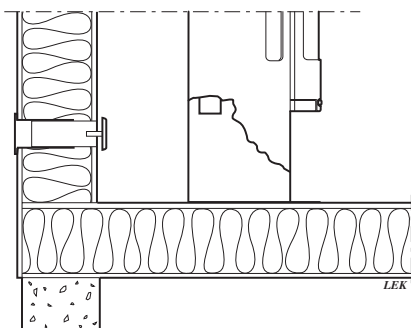
C 560T

I bakplaten og gulvplaten finnes det brytelokk som fjernes for gjennomføring av rør eller for lufttilførsel hvis ovnen utstyres med en nedre dør og/eller vifte (tilbehør).

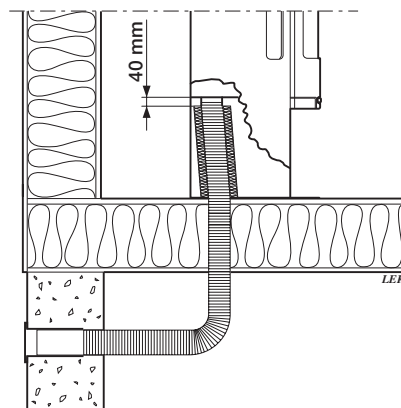


La det være en spalte på 40 mm mellom kondensisoleringen og bunnen av ovnen.

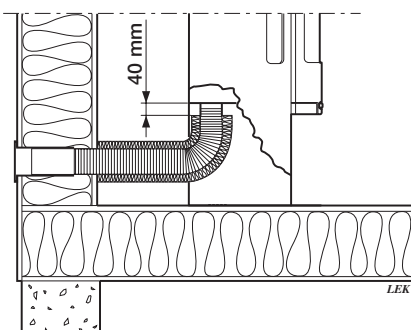
Installasjonsvarianter



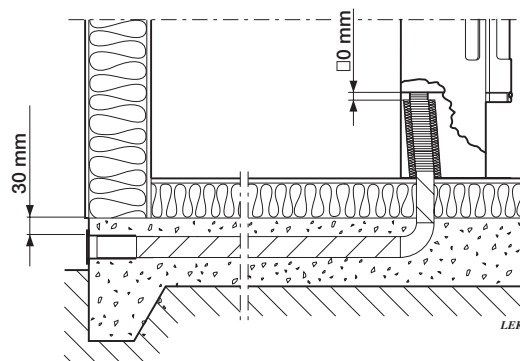
Indirekte gjennom yttervegg



Gjennom gulv og krypkjeller



Gjennom yttervegg



Gjennom gulv og plate i jord

Installasjonsavstand

C 560T

VED INSTALLASJON AV DREIEPLATE (TILBEHØR)

gjelder ikke installasjonsavstandene som er angitt nedenfor.
Se egen installasjonsveiledning for dreieplate.

Det skal være minst 1 meters avstand foran ovnsåpningen til brennbare bygningsdeler eller innredning.

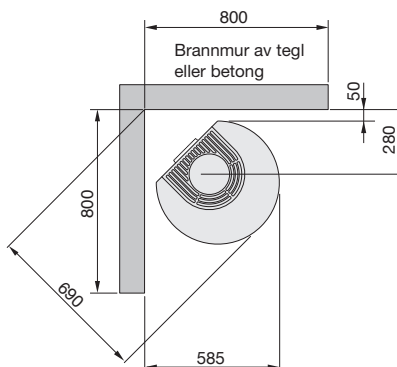
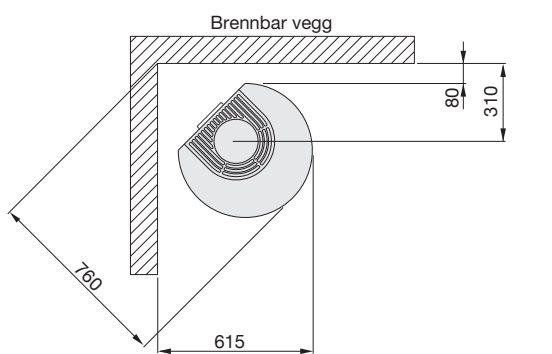
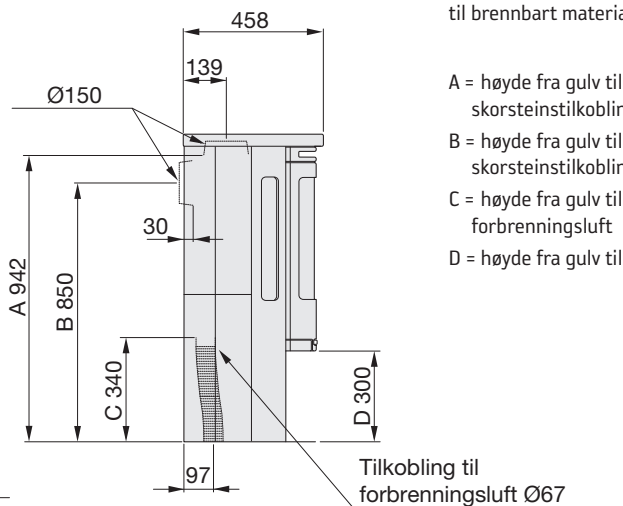
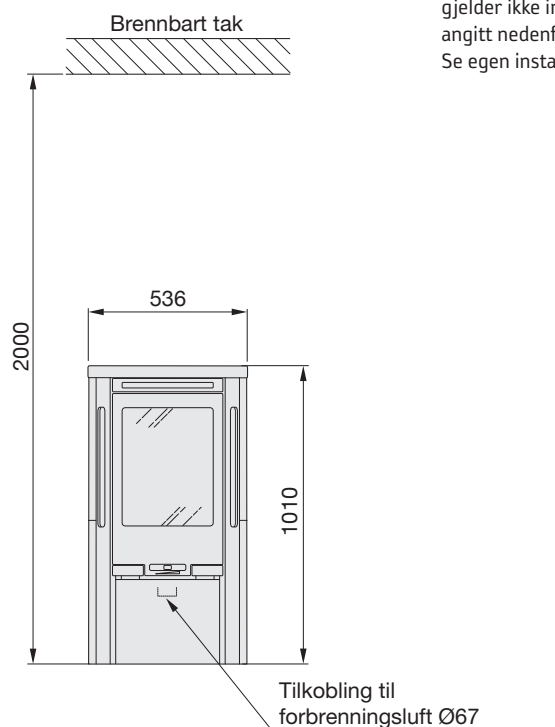
Ved toptilkobling til stålskorstein henviser vi til monteringsanvisningen for respektive fabrikat. Ta hensyn til de kravene stålskorsteinen stiller om sikkerhetsavstand til brennbar materiale.

A = høyde fra gulv til skorsteinstilkobling på oversiden

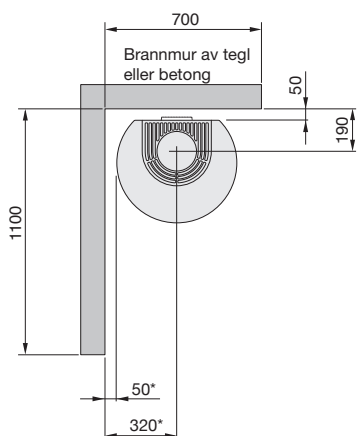
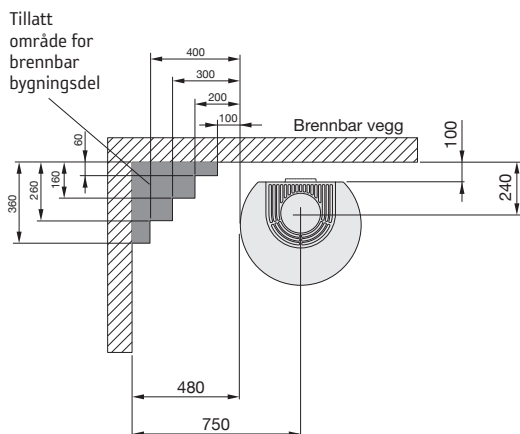
B = høyde fra gulv til c/c skorsteinstilkobling bak

C = høyde fra gulv til stuss for forbrenningsluft

D = høyde fra gulv til underkant dør



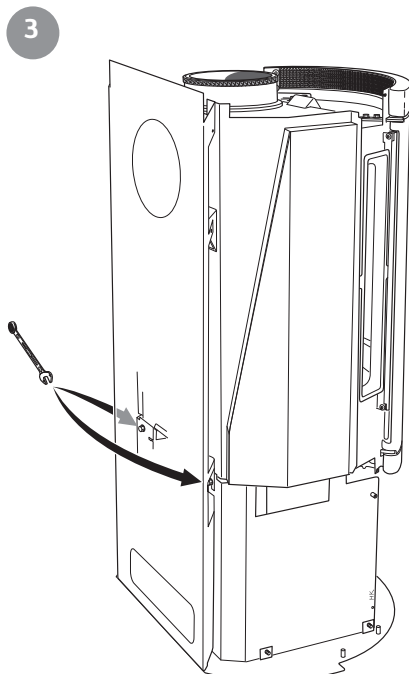
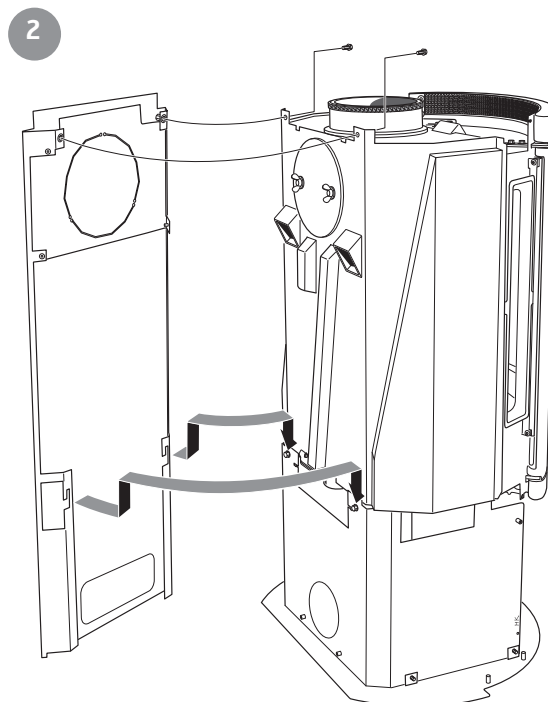
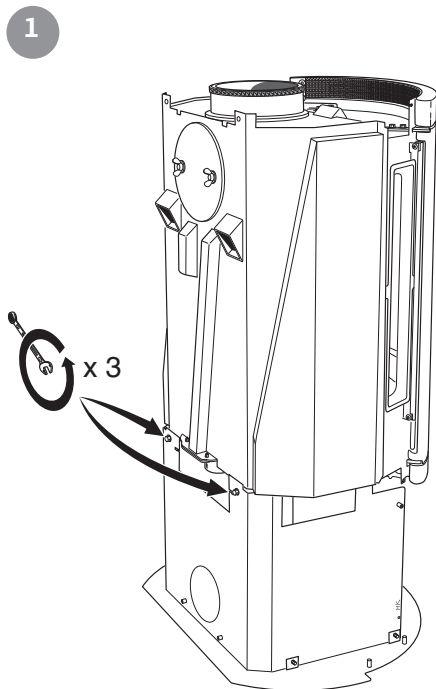
En frittliggende golvplate i glass (tilbehør) øker tilkoblingshøyden til skorsteinen med 10 mm. Distanseskivene som følger med golvplaten monteres på peisovnen før tilkobling.



* Hvis ovnen plasseres på en golvplate av for eksempel glass (tilbehør), påvirkes høyden fra gulvet tilsvarende golvplattens tykkelse. Gjelder også frittliggende golvplate av glass (tilbehør).

** For å unngå misfarging på malt brannmur anbefaler vi samme sideavstand som til brennbar vegg.

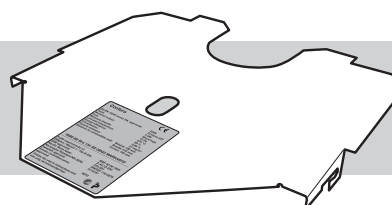
Montering av C 560T



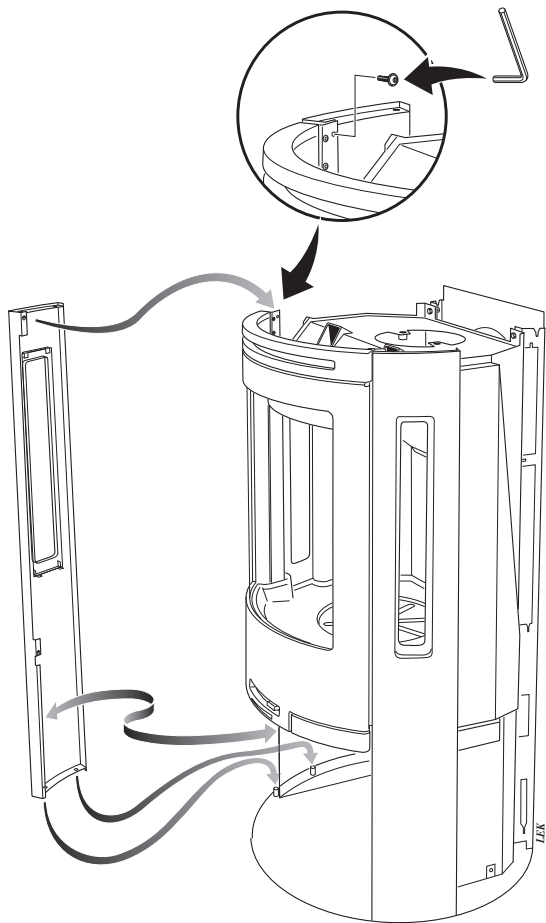
Vent med å stramme de øverste skruene på bakplaten til klebersteinsidene er på plass.

Montering av merkeskilt

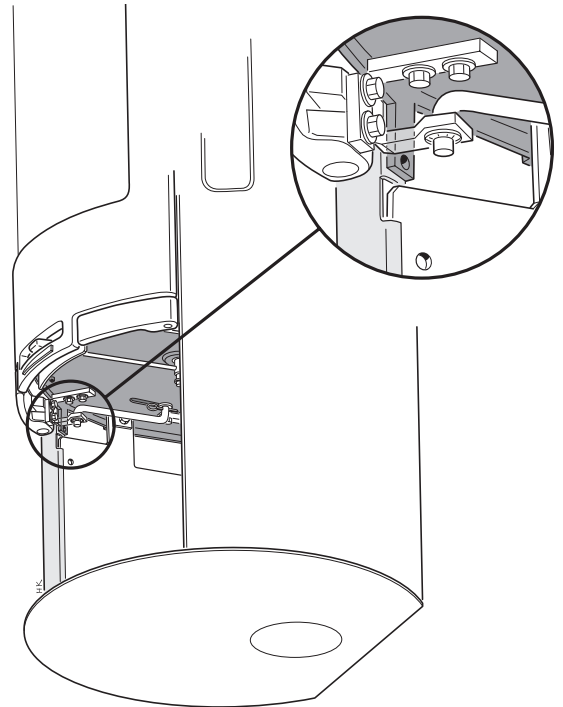
Det medfølgende merkeskiltet plasseres på strålingsplatens underside, eller på innsiden av ovnen når vifte er valgt som tilbehør.



4

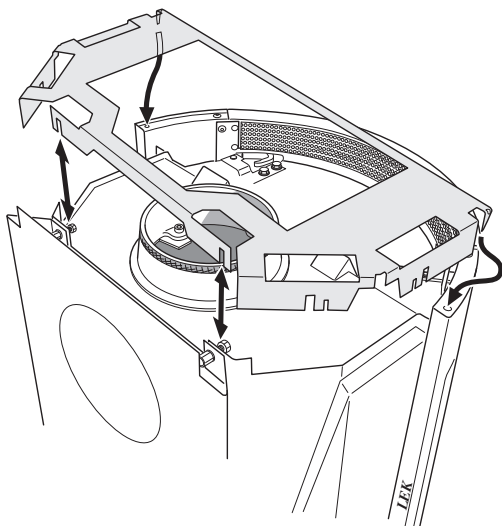


Glassene skal rengjøres nøye før sideplatene monteres!

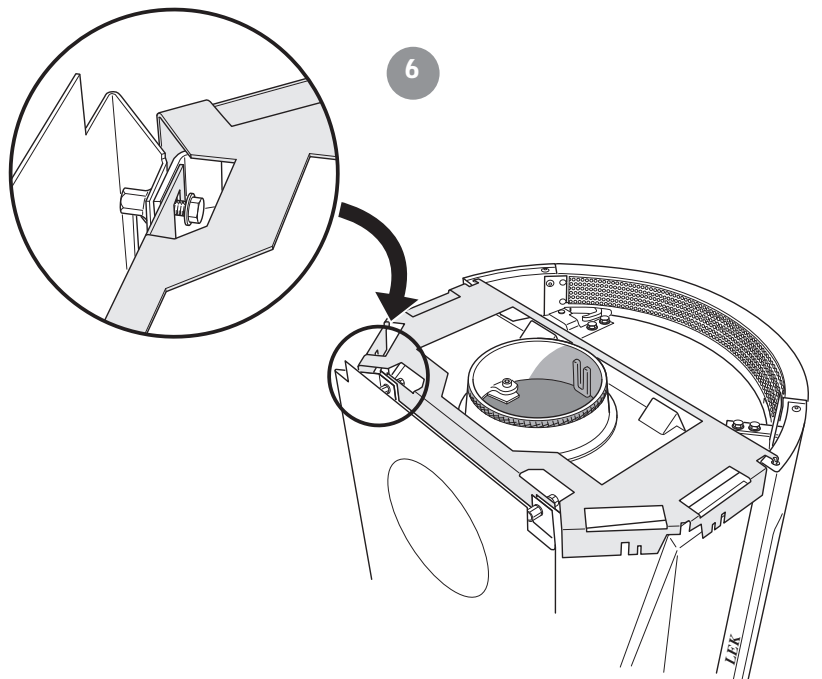


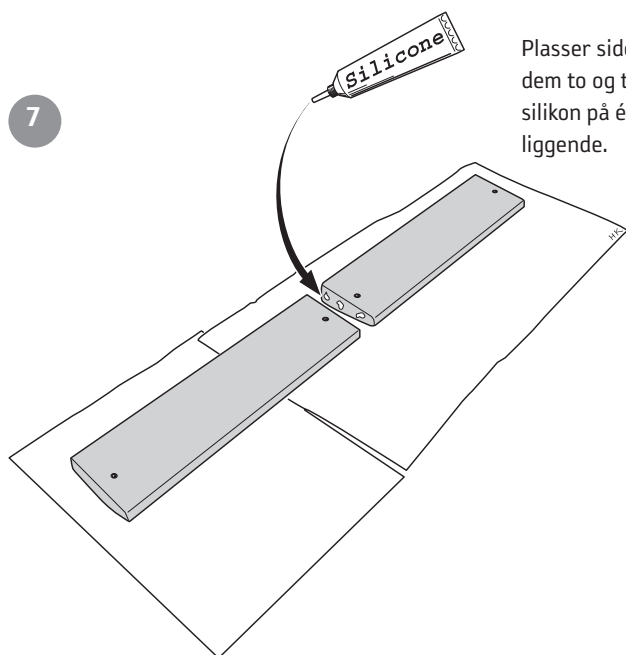
Hold sideplaten ca. 20 mm over fotplaten, og vri fremkanten på sideplaten inn rundt kanten på beinet. Styr sideplatenes gavler inn og trykk den ned over fotplatenes akseltapper. Skru deretter fast sideplaten med en sekskantskrue øverst foran.

5

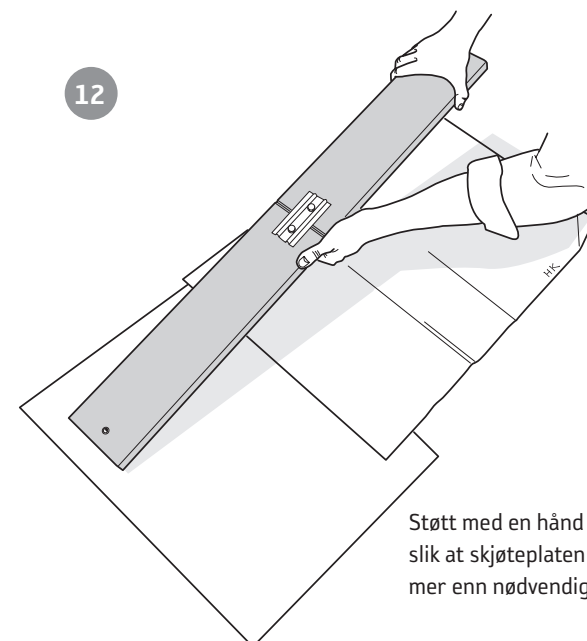
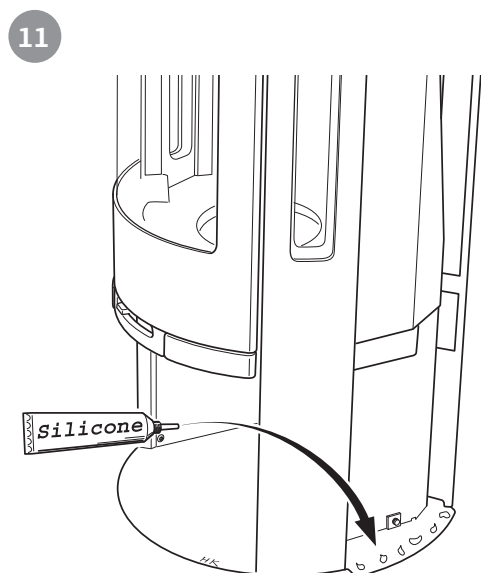
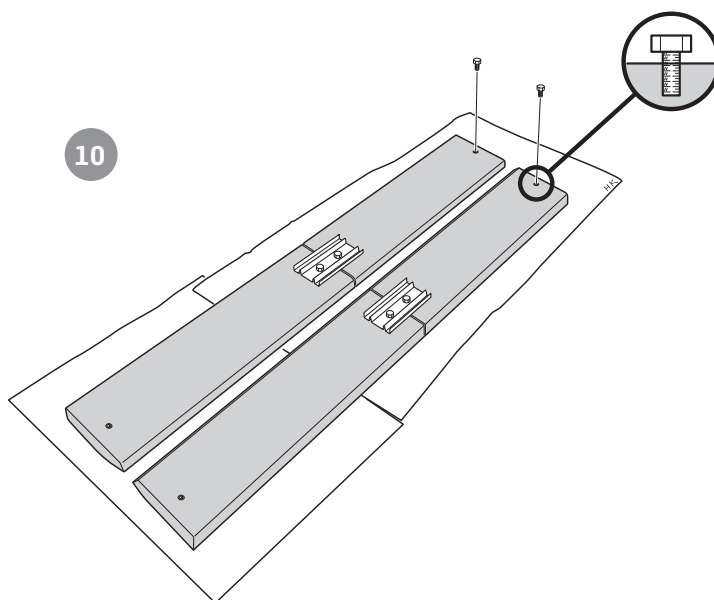
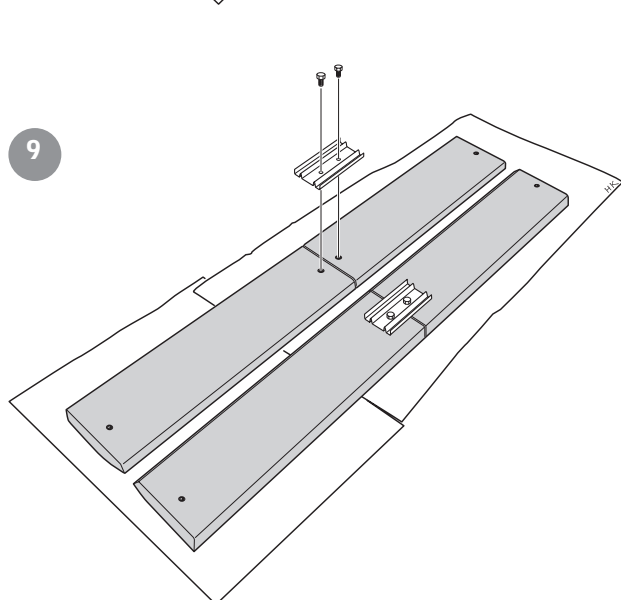
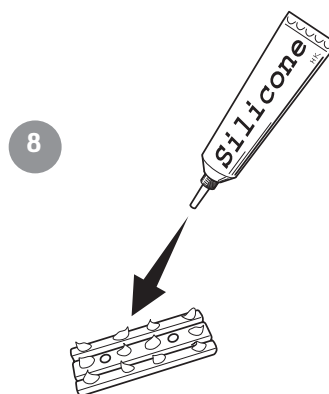


6



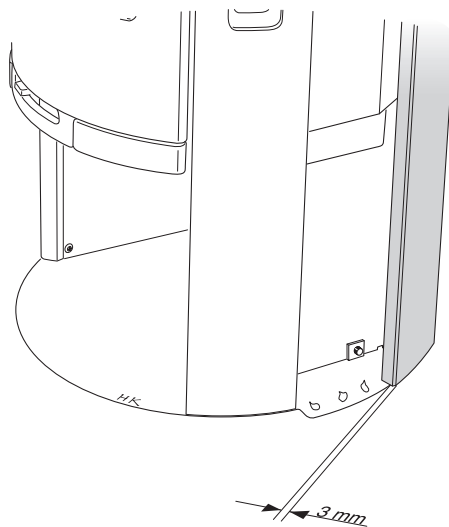


Plasser sidene liggende på isopor på et vannrett underlag. Legg dem to og to på langs med utsiden nedover. Plasser tre små punkter silikon på én av de to steinenes kortsider. Press dem sammen liggende.



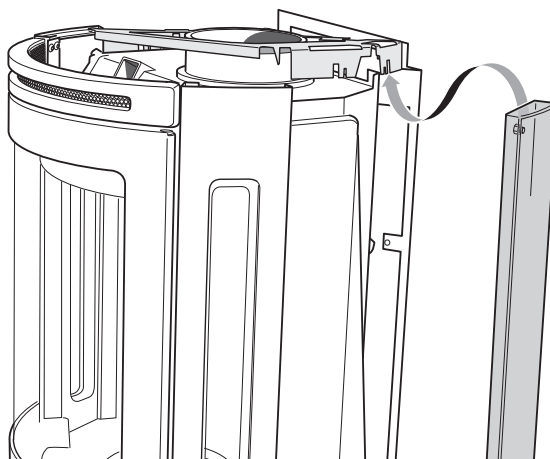
Støtt med en hånd under skjøten slik at skjøteplaten ikke belastes mer enn nødvendig.

13

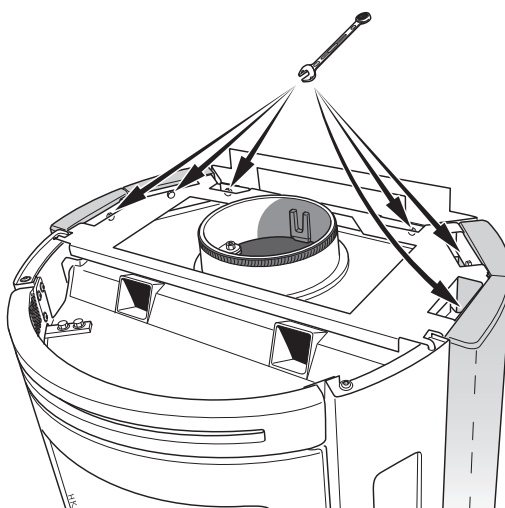


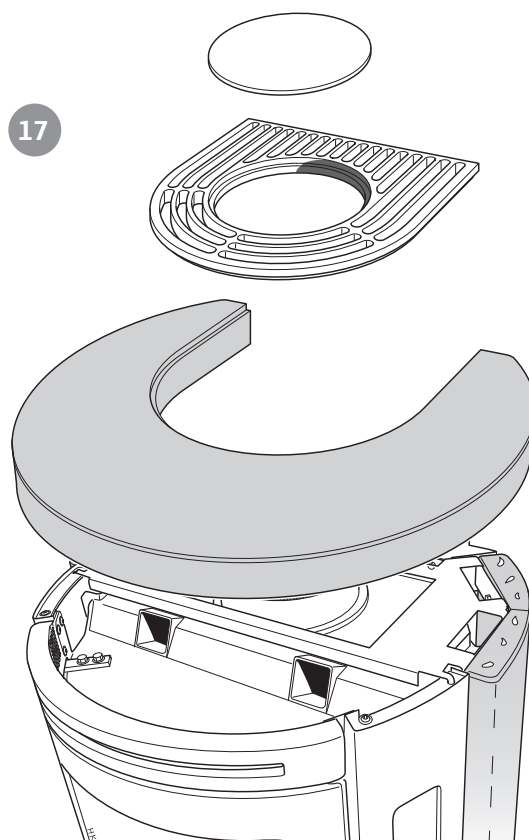
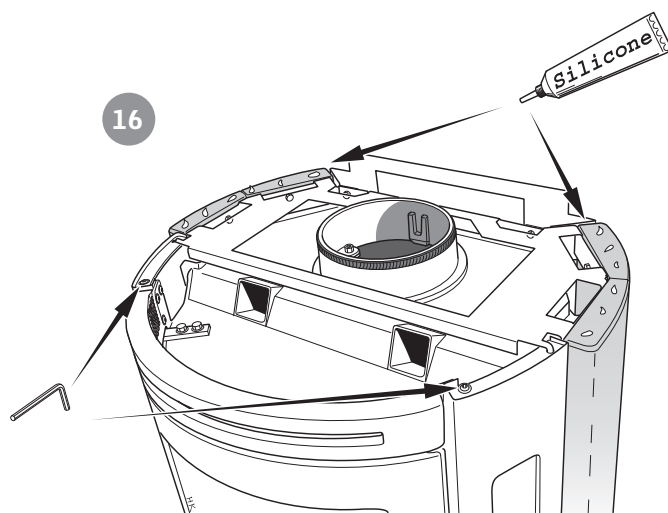
I nederkanten skal klebersteinssidene stå 3 mm utenfor fotplatens utvendige profil. Kontroller deretter at klebersteinen har god passform både foran og bak.

14



15





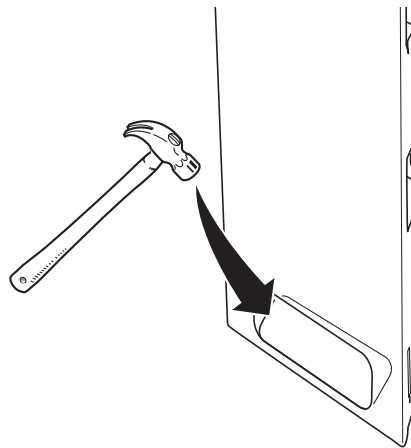
Sluttbesiktigelse av installasjonen

Det er svært viktig at installasjonen besiktiges av autorisert kontrollør før peisovnen tas i bruk. Les også gjennom "Bruksanvisning for fyring" før ovnen tas i bruk for første gang.

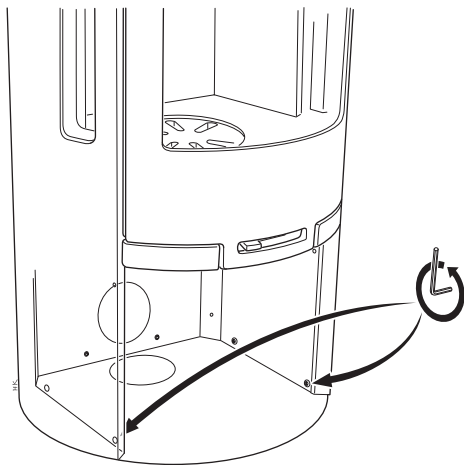


Montering av sokkel

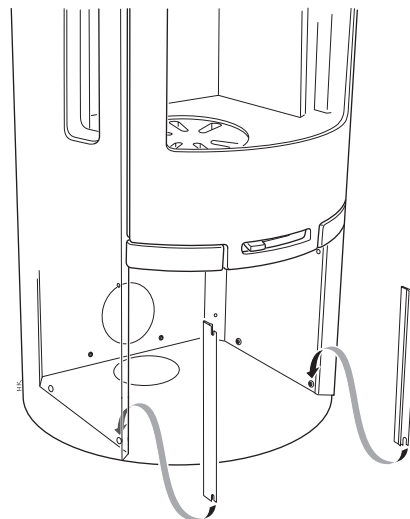
! Ved montering av sokkel skal brytelokket i bakplaten fjernes, slik at tilførselen av konveksjonsluft er sikret.



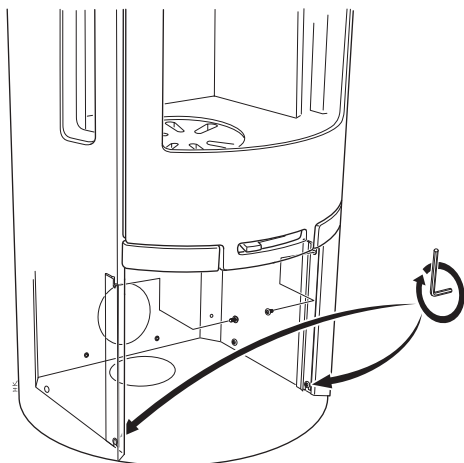
1



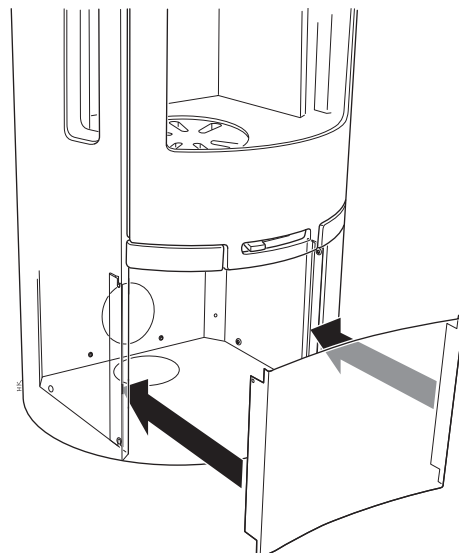
2



3

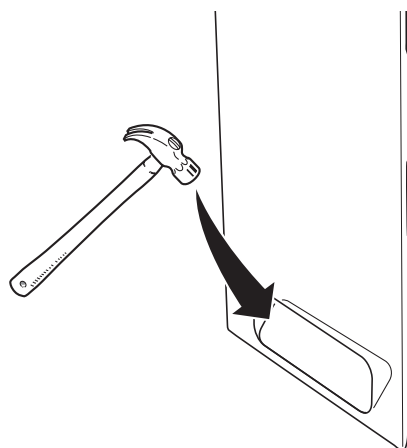


4

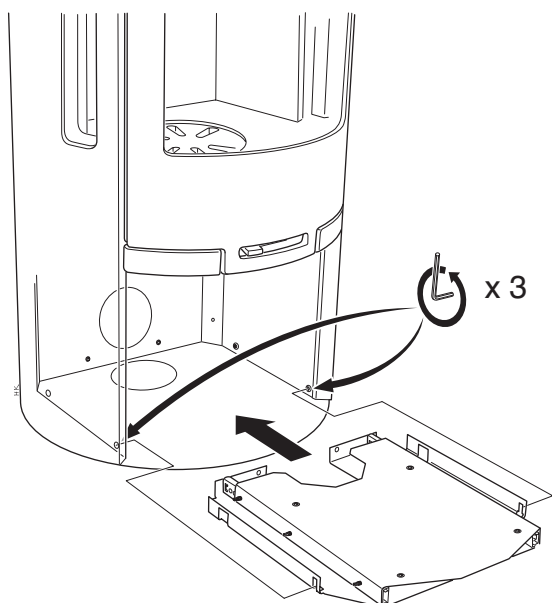


Montering av uttrekksskuff

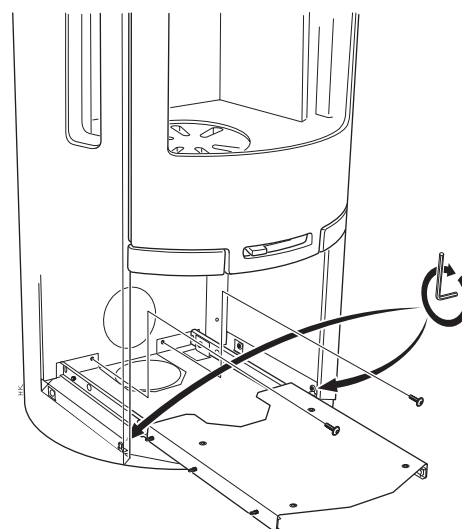
! Ved montering av uttrekksskuff skal brytelokket i bakplaten fjernes, slik at tilførselen av konveksjonsluft er sikret.



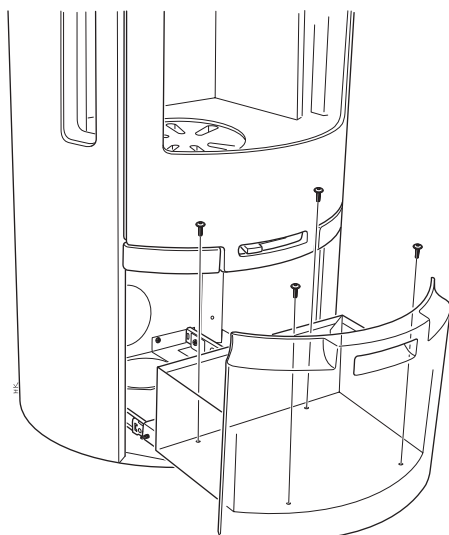
1



2



3



811105 IAV SE-EX C560T -3
2014-04-08

Contura

NIBE AB · Box 134 · 285 23 Markaryd · Sweden
www.contura.eu

Contura förbehåller sig retten til å endre angitte mål og beskrevet fremgangsmåte i denne anvisningen uten særskilt varsel. Den aktuelle utgaven kan lastes ned fra www.contura.eu